



SOMMET VIRTUEL DE LA
MOBILITÉ DURABLE

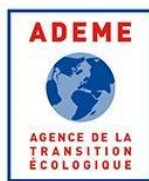
Du 18 au 29 mars 2024

<https://sometvirtuelmobilite.com/>

Un événement 100%
en ligne co-porté par



LES CO-PORTEURS DE L'ÉVÉNEMENT



L'Agence de la Transition Écologique participe à la mise en œuvre des politiques publiques dans les domaines de l'environnement, de l'énergie et du développement durable. Elle met à disposition des entreprises, collectivités locales, pouvoirs publics et grand public ses capacités d'expertise et de conseil.

www.ademe.fr



L'Association des Professionnels en Conseil Climat Énergie et Environnement représente les bureaux d'études qui conseillent les entreprises, collectivités et établissements publics sur les sujets liés à la transition énergétique. Parmi ses actions phares, elle anime des groupes de travail métiers, organise des webconférences et événements, publie des articles et autres livrables.

www.apc-climat.fr

QU'EST CE QUE LE SOMMET VIRTUEL DE LA MOBILITÉ DURABLE ?

10
jours

de webconférences et
ateliers dédiés aux



Comment décarboner les flux de mobilité liés aux activités des entreprises et des administrations ainsi que les déplacements des collaborateurs ?

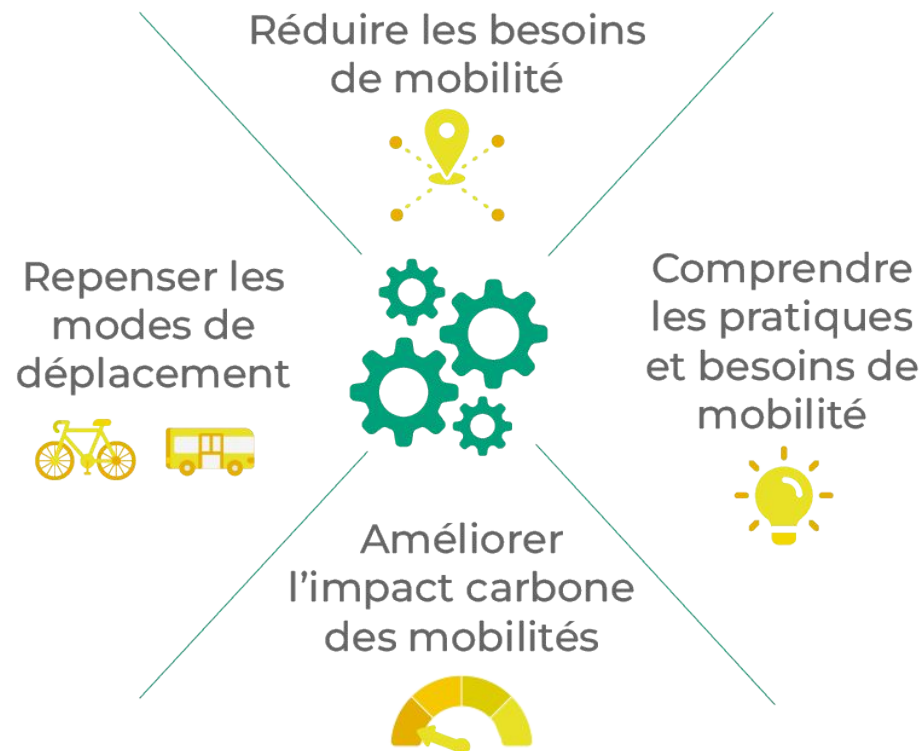


Comment définir et mettre en oeuvre une stratégie et des solutions en mobilité durable, inclusive et résiliente, à l'échelle de son territoire ?



L'objectif final

Accélérer la décarbonation des mobilités dans les organisations et sur les territoires



ILS SOUTIENNENT LA 1RE ÉDITION DU SVMMD

Partenaires


Sponsor GOLD

AppyFair 

Sponsors SILVER

 **transdev**
the mobility company

BL
évolution

 **iter**
coopérative
de conseil en mobilité


PRODURABLE
La communauté des acteurs de l'économie durable

novethic

 **vélo&
territoires**
COORDINATEUR DU RÉSEAU NATIONAL CYCLABLE

**EKOSYSTÈME
MOBILITÉ**


FRANCE
QUALITÉ

The Good
LE MARKETING DE LA GOOD ECONOMY

 **SCET**

ILS SOUTIENNENT LA 1RE ÉDITION DU SVMMD

Comité de programmation :

Comité d'experts :



“*opinionway*”



LE SVMD EST GRATUIT... MAIS IL A UN COÛT !

VOUS APPRÉCIEZ NOTRE INITIATIVE ?

L'entrée au Sommet Virtuel de la Mobilité Durable est entièrement gratuite. Cependant, vous pouvez nous montrer votre soutien en nous laissant un **pourboire à prix libre** ! Ex : le montant du repas, du billet de train ou de l'hôtel que vous auriez payé si vous vous étiez déplacé ;)

NB : votre contribution ne pourra pas faire l'objet d'une défiscalisation

SOUTENIR LE SVMD



[Soutenir le SVMD en faisant un don](#)

SVM

SOMMET VIRTUEL DE LA
MOBILITÉ DURABLE

Du 18 au 29 mars 2024

ATELIER

**Le virtuel comme
solution de mobilité**



SOMMET VIRTUEL DE LA
MOBILITÉ DURABLE

INTRODUCTION

Intervenant

Raphaël POMARES

CEO Studio 3D at Home (2006)

Applications 3D pour le web

Salons virtuels AppyFair

Métavers éco-responsable Meetesia

*Limiter les déplacements en favorisant
l'immersion et l'engagement, tout en
gardant la magie des rencontres humaines*


Domaine **virtuel et 3D** 





SOMMET VIRTUEL DE LA
MOBILITÉ DURABLE

CONTEXTE ET ENJEUX



15%

Des GES sont émis par les **déplacements des personnes** uniquement (voitures particulières) en France.

(source : CITEPA, rapport Secten 2020)

Impact des déplacements / Grands rassemblements (CO2 eq.)

- JO de Londres 2012 : 3,3 Mt CO2 eq., dont **400 000 tonnes** attribuées aux **déplacements** des spectateurs. [comité d'organisation]
- EGU General Assembly 2019 : **35 000 tonnes de CO2**, principalement en raison des **déplacements** des participants. [Source: Copernicus Meetings, 2019]
- Conférences scientifiques : les **voyages des participants** peuvent représenter jusqu'à **75% de l'empreinte** carbone totale de l'événement. [Source: "The carbon footprint of conference attendance", Spinellis & Louridas, 2013, ACM eEnergy]

Événementiel : autres sources de pollution

- CO2 lié aux transports (participants, logistique)
- Énergie sur site
- Production de déchets (stands, badges, plans, PLV, goodies, vaisselle jetable, etc.)
- Nourriture (repas, fast-food, etc.)
- Digital (hébergement, matériel, bande-passante, énergie, etc.)

Lieux publics et lieux de vente : sources de pollution

- CO2 lié aux transports (visiteurs, logistique)
- Énergie sur site
- Production de déchets (mobilier, produits, PLV, goodies, vaisselle jetable, etc.)
- Digital (hébergement, matériel, bande-passante, énergie, etc.)



**Pour quoi se
déplace-t-on ?**



SOMMET VIRTUEL DE LA
MOBILITÉ DURABLE

ON PASSE AU DIGITAL ?

Passage au digital

- ~~CO2 lié aux transports (participants, logistique)~~
- ~~Énergie sur site~~
- ~~Production de déchets (stands, badges, plans, PLV, goodies, vaisselle jetable, etc.)~~
- ~~Nourriture (repas, fast food, etc.)~~
- **Digital** (hébergement, matériel, bande-passante, énergie, etc.)

Les cas d'usage de la démobilité numérique

- Grands événements comme le SVMMD !
- Foires, congrès et salons professionnels et/ou internationaux
- Événements liés au recrutement : job datings, forum de l'emploi, mobilité interne, onboarding, orientation
- Formation en distanciel
- Virtualisation des lieux de vente
- Accueil du public en distanciel



**Le virtuel :
solution miracle ?**



SOMMET VIRTUEL DE LA
MOBILITÉ DURABLE

LIMITES DU TOUT DIGITAL ?

Les limites du tout digital

- L'impression de perte de contrôle
- La poignée de mains et la convivialité (à quel prix ?)
- L'isolement social (VS phobies sociales)
- La qualité de l'engagement (VS mesures réelles)
- La "lassitude" post-covid (en pivot / mobilité)
- L'accessibilité (fracture numérique VS mobilité des territoires)
- **L'impact écologique du numérique (et du "virtuel")**



SOMMET VIRTUEL DE LA
MOBILITÉ DURABLE

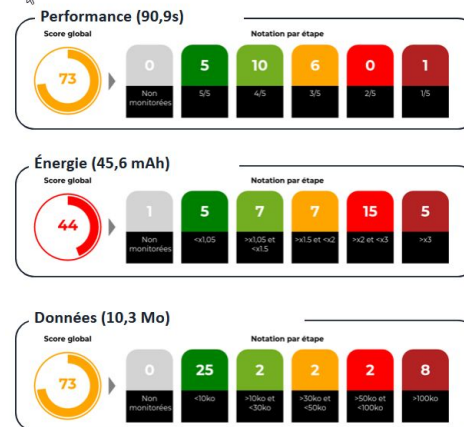
APPYFAIR / NUMÉRIQUE RESPONSABLE

Audit de consommation énergétique

- Basé sur un référentiel de mesure sur appareil réel
- Un score global sur 100, moyenne des score de 3 axes
 - **data**
 - **énergie**
 - **temps d'affichage**



Métriques globales



Recommandations et itérations

- Quelle fonctionnalité est gourmande ?
- Se repose la question de la sobriété et de l'utilité fonctionnelle,
- "Je ne savais pas que cette fonctionnalité était aussi consommatrice",
- Optimiser les étapes utiles du parcours,
- Optimisation des échanges réseaux (cache)

Recommandations

Bonnes pratiques	Difficulté	Gain estimé
Challenger le JS	+++	++++
Utiliser des dimensions et qualités d'images adaptées	+	+++
Utiliser le lazy-loading pour les images	+	++
Avoir recours à des formats d'image adaptés au web (webp)	+	+++
Eviter des charger des images non-utilisées*	+	+++
Limiter le nombre de polices et utiliser des polices variables	+	++
Utiliser de préférence des polices système	+	++
Améliorer la gestion du cache	+++	++
Optimiser les fichiers CSS **	++	++

Label de sobriété numérique



The image shows a digital certificate from Greenspector. At the top left is the Greenspector logo, and at the top right is the 3D at Home logo. The main title is 'Certificat de Sobriété Numérique' in green. Below it, it says 'Décerné à 3D at Home pour l'application web'. There is a small screenshot of a website interface. To the right of the screenshot, it says 'AppyFair Virtual Event' and 'Version du 04/03/2022'. At the bottom left, it states 'Éco-score obtenu Le 15/03/2022 suite à nos mesures' followed by a grey box containing '66 / 100'. In the center, it says 'Atteignant ainsi le niveau Bronze'. On the right, there is a dark blue badge with an orange star, 'BRONZE LEVEL', and the Greenspector logo.

Greenspector **3D at Home**

Certificat de Sobriété Numérique

Décerné à 3D at Home pour l'application web



AppyFair Virtual Event
Version du 04/03/2022

Éco-score obtenu
Le 15/03/2022
suite à nos mesures

66 / 100

Atteignant ainsi
le niveau

Bronze

BRONZE LEVEL
Greenspector

Bilan Carbone



Nombre de visites sur les stands

Chaque ouverture d'un stand sur la plateforme

Nombre d'heures de visios

Nombre d'heures de visio privée réalisé depuis la plateforme

Quantité
g CO2 eq

90

300

1287

560

580

75

860

Nombre de jours de préparation

Stockage de la plateforme pendant les jours de préparation

55

Nombre de messages échangés

Les messages privés sur la plateforme

Bilan Carbone



Consommation de votre événement

2635 g CO2 eq + 1890 g CO2 eq

4,5 Kg CO2 eq



OU



OU



OU



Parcours en Voiture

40 km pour un passager en voiture électrique

Bouteille Plastique

35 bouteilles en plastique distribuées

Catalogue

9 catalogues de 50 pages imprimés

RER/Intercités

Un passager parcourant 500 km



SOMMET VIRTUEL DE LA
MOBILITÉ DURABLE

VIRTUEL RESPONSABLE ?

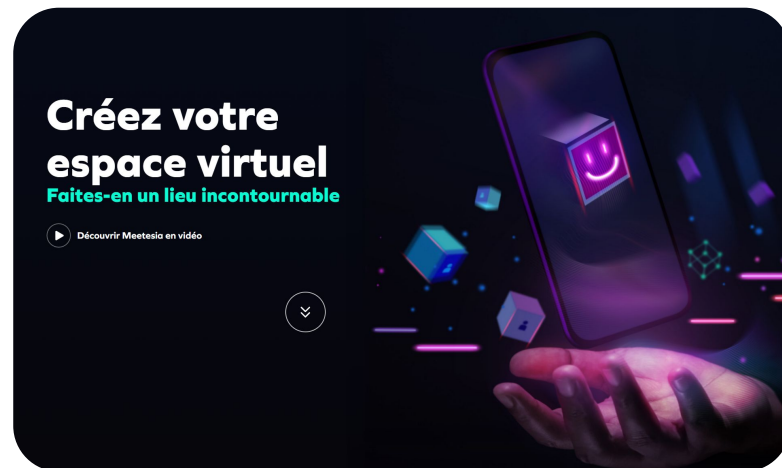
Métavers responsable ?

Immersion => Engagement

Une approche différente :

- Pas de matériel spécifique
- Accessibilité
- Eco-conception
- Engagement entre utilisateurs

<https://www.meetesia.com>



Un peu de lecture ?

- Tribune sur le Métavers : les studios alertent sur son impact environnemental :

<https://bonpote.com/metavers-les-studios-alertent-sur-son-impact-environnemental/>

- Libre blanc “Pour des technologies, usages et expériences immersives plus responsables” :

<https://handirect.fr/pour-des-plus-responsables/>



Des questions ?

SMD

SOMMET VIRTUEL DE LA
MOBILITÉ DURABLE

Du 18 au 29 mars 2024

MERCI !

Donnez-nous votre avis
sur cet atelier !





SOMMET VIRTUEL DE LA
MOBILITÉ DURABLE

Du 18 au 29 mars 2024

<https://sometvirtuelmobilite.com/>

Un événement 100%
en ligne co-porté par



Association des
Professionnels en
Conseil Climat Énergie
et Environnement

