



SOMMET VIRTUEL DE LA
MOBILITÉ DURABLE

Du 18 au 29 mars 2024

<https://sometvirtuelmobilite.com/>

Un événement 100%
en ligne co-porté par



LES CO-PORTEURS DE L'ÉVÉNEMENT



L'Agence de la Transition Écologique participe à la mise en œuvre des politiques publiques dans les domaines de l'environnement, de l'énergie et du développement durable. Elle met à disposition des entreprises, collectivités locales, pouvoirs publics et grand public ses capacités d'expertise et de conseil.

www.ademe.fr



L'Association des Professionnels en Conseil Climat Énergie et Environnement représente les bureaux d'études qui conseillent les entreprises, collectivités et établissements publics sur les sujets liés à la transition énergétique. Parmi ses actions phares, elle anime des groupes de travail métiers, organise des webconférences et événements, publie des articles et autres livrables.

www.apc-climat.fr

QU'EST CE QUE LE SOMMET VIRTUEL DE LA MOBILITÉ DURABLE ?

10
jours

de webconférences et
ateliers dédiés aux



Comment décarboner les flux de mobilité liés aux activités des entreprises et des administrations ainsi que les déplacements des collaborateurs ?

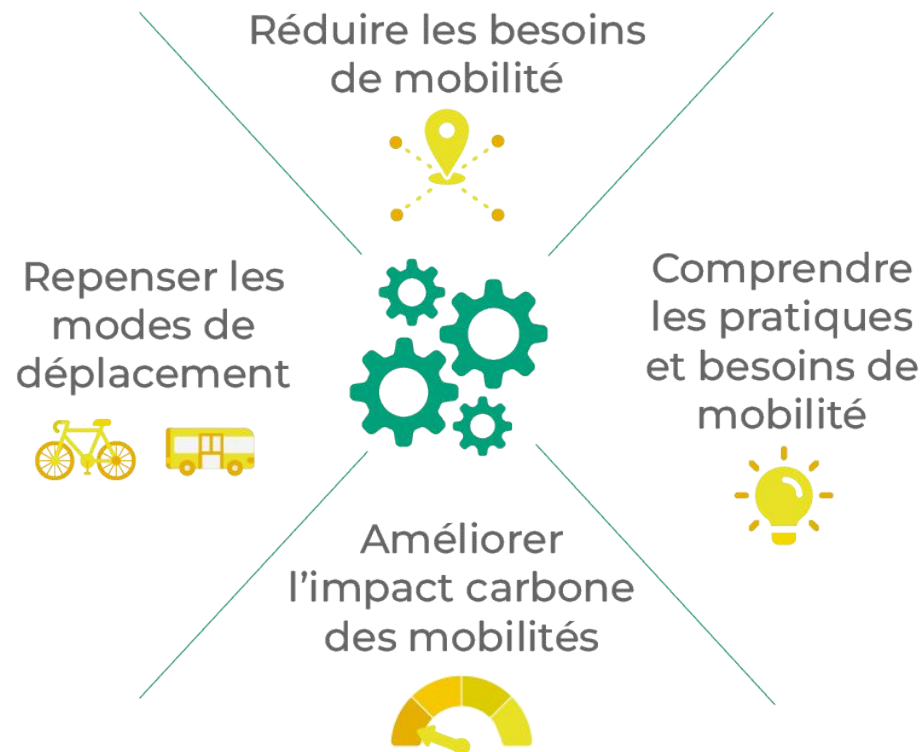


Comment définir et mettre en oeuvre une stratégie et des solutions en mobilité durable, inclusive et résiliente, à l'échelle de son territoire ?



L'objectif final

Accélérer la décarbonation des mobilités dans les organisations et sur les territoires



ILS SOUTIENNENT LA 1RE ÉDITION DU SVMMD

Partenaires


Sponsor GOLD

AppyFair 

Sponsors SILVER

 **transdev**
the mobility company

BL
évolution

 **iter**
coopérative
de conseil en mobilité


PRODURABLE
La communauté des acteurs de l'économie durable

novethic

 **vélo&
territoires**
COORDINATEUR DU RÉSEAU NATIONAL CYCLABLE

**EKOSYSTÈME
MOBILITÉ**


**FRANCE
QUALITÉ**

The Good
LE MARKETING DE LA GOOD ECONOMY

 **SCET**

ILS SOUTIENNENT LA 1RE ÉDITION DU SVMMD

Comité de programmation :

Comité d'experts :



“*opinionway*”



LE SVMD EST GRATUIT... MAIS IL A UN COÛT !

VOUS APPRÉCIEZ NOTRE INITIATIVE ?

L'entrée au Sommet Virtuel de la Mobilité Durable est entièrement gratuite. Cependant, vous pouvez nous montrer votre soutien en nous laissant un **pourboire à prix libre** ! Ex : le montant du repas, du billet de train ou de l'hôtel que vous auriez payé si vous vous étiez déplacé ;)

NB : votre contribution ne pourra pas faire l'objet d'une défiscalisation

SOUTENIR LE SVMD



[Soutenir le SVMD en faisant un don](#)

SMD

SOMMET VIRTUEL DE LA
MOBILITÉ DURABLE

Du 18 au 29 mars 2024

WEBCONFÉRENCE

**Trajets Domicile-Travail :
comment cibler les efforts
pour réduire ses émissions de
gaz à effet de serre ?**



Laure Wagner
Co-fondatrice et CEO
1km à pied



1 km
à pied



Laurent Barbezieux
Co-fondateur
Aktio



Laure Wagner, 16 ans dans la mobilité durable



Ministère de l'
écologie

2007 - 2008



2009 →
1^{ère} employée
Resp
Communication



2019
Resp Communication



1 km à pied

2020
Co-fondatrice

Mais également...



Membre du CA



Co-auteure
de la
Fresque de la Mobilité

1km à Pied en quelques mots

Logiciel d'analyse des trajets Domicile-Travail et de mobilité interne géographique

Start-up créée en 2020

16 salariés

130+ clients



Soutenu par

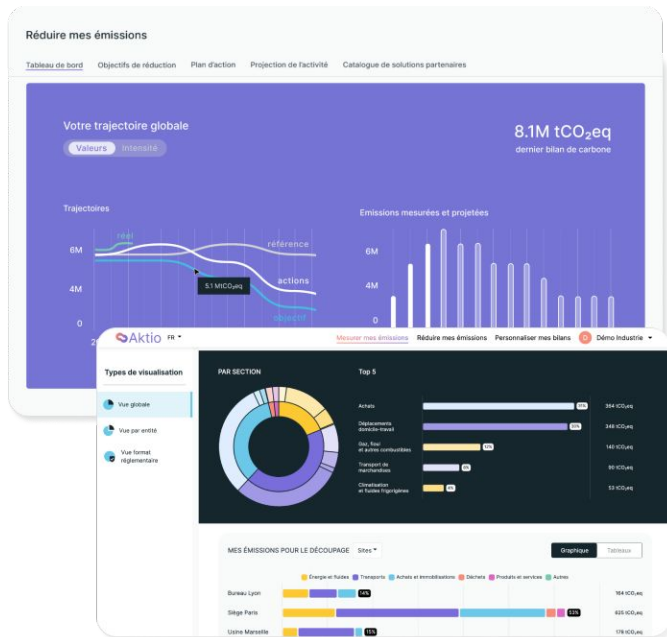


MINISTÈRE
DE LA TRANSITION
ÉCOLOGIQUE

Liberté
Égalité
Fraternité



Aktio en quelques mots



Notre mission

Aktio vous donne les moyens de comprendre et d'agir sur votre empreinte carbone, tout simplement.

Chiffres clés

- ✓ Créée en mars 2020
- ✓ **4 ans de développement produit**
- ✓ **12 ans d'expérience** en Bilan Carbone et stratégie climat
- ✓ **30 passionné.e.s**
- ✓ **350+ clients**, PME, ETI et grands groupes

Notre plateforme SaaS

- ✓ Calculez simplement votre bilan
- ✓ Définissez votre trajectoire et votre plan d'action
- ✓ Réduisez concrètement votre empreinte
- ✓ Communiquez sur votre engagement



Association des
Professionnels en
Conseil Climat Énergie
et Environnement



bpifrance



SOMMET VIRTUEL DE LA
MOBILITÉ DURABLE

État de la mobilité domicile-travail en France

Histoire des distances domicile-travail

Années 60 :

**3 km
à l'aller**

Aujourd'hui :

**13,3 km
à l'aller**

Source : Laurent Castaignède, BCO2 et SDES

Pourquoi les trajets se sont allongés ?



La voiture a permis
d'aller toujours
plus loin en 25 min :

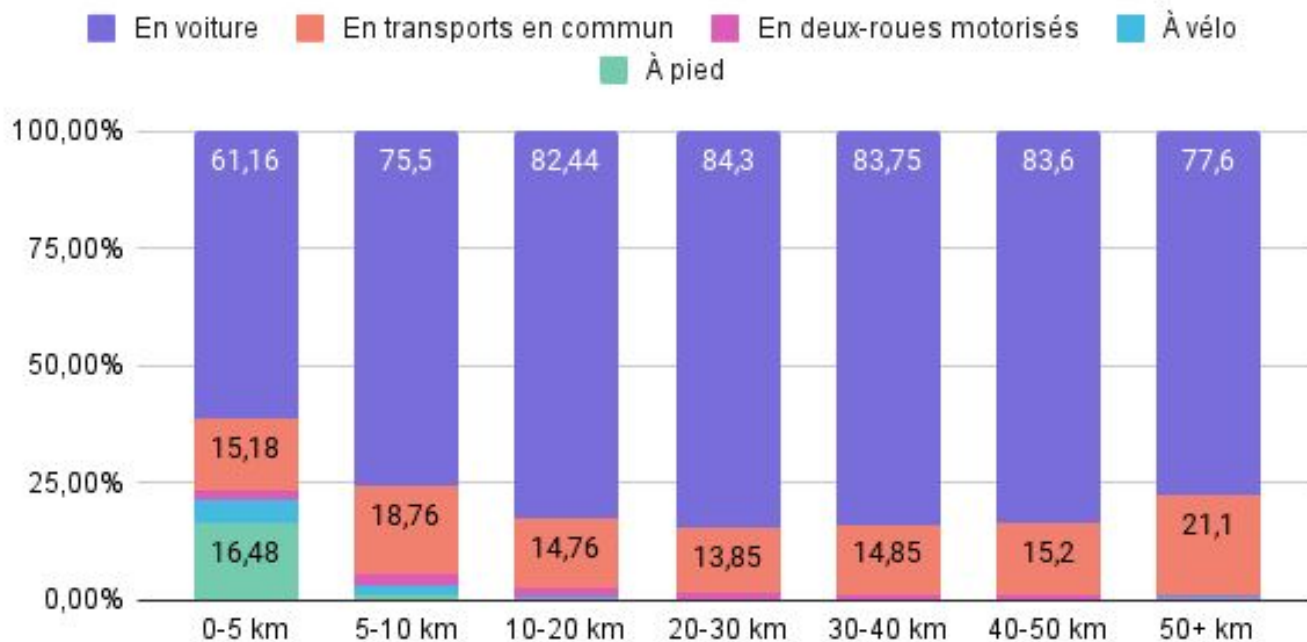
75% des trajets
domicile-travail !



Recrutement
sur internet
depuis 20 ans

La voiture, moyen de transport de prédilection...

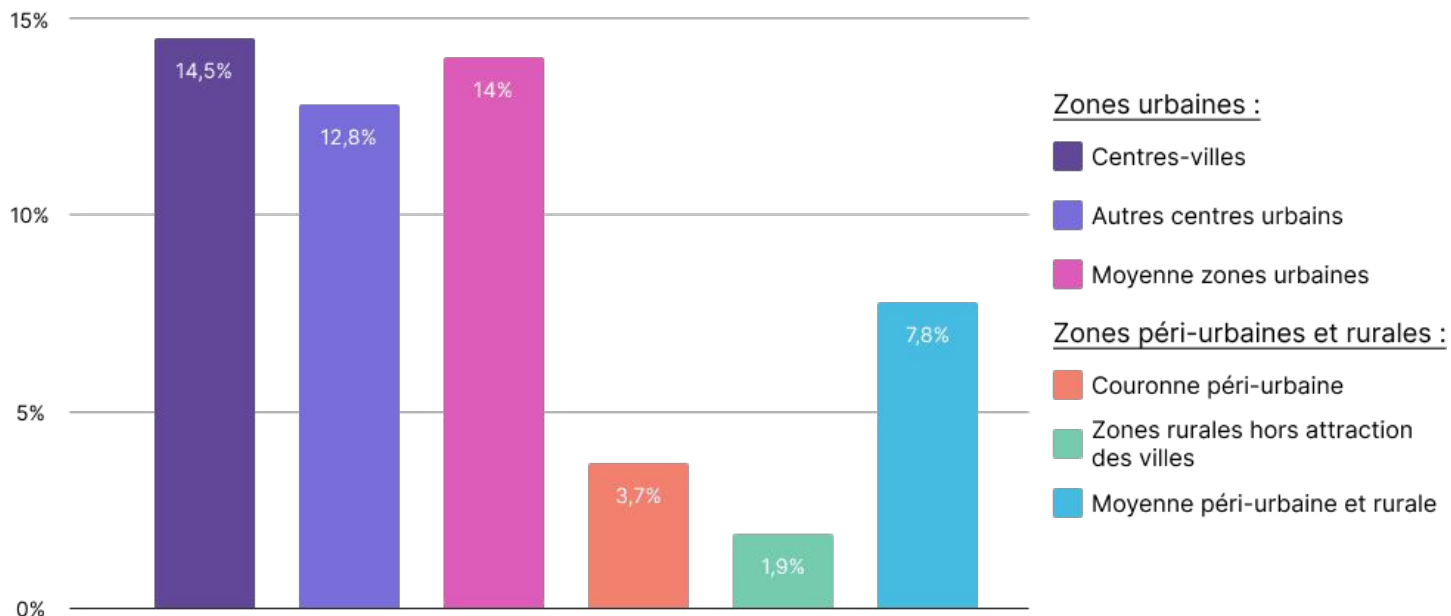
Mode de déplacement principal pour se rendre au travail selon la distance à parcourir (en % d'usagers)



Source : INSEE

...Et les transports sont l'apanage des grandes villes !

Pourcentage de personnes prenant les **transports en commun** pour se rendre au travail selon la commune de résidence (hors aire d'attraction de Paris)

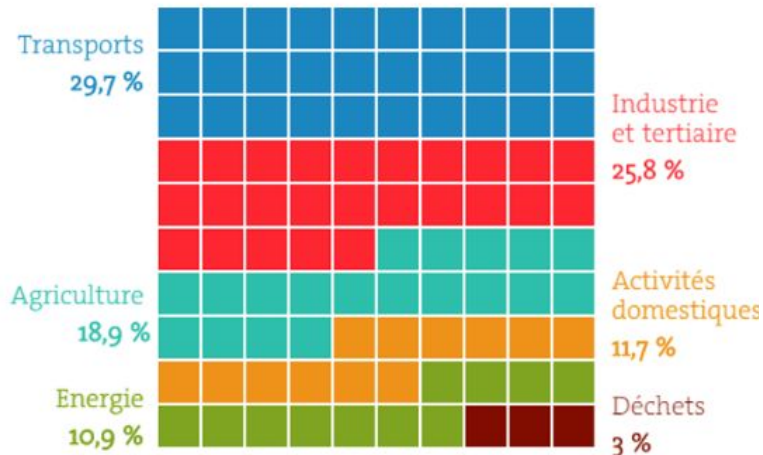


Source : INSEE

Mais les voitures pèsent lourd dans le budget carbone de la France

Transports, industrie et agriculture, premières sources de pollution

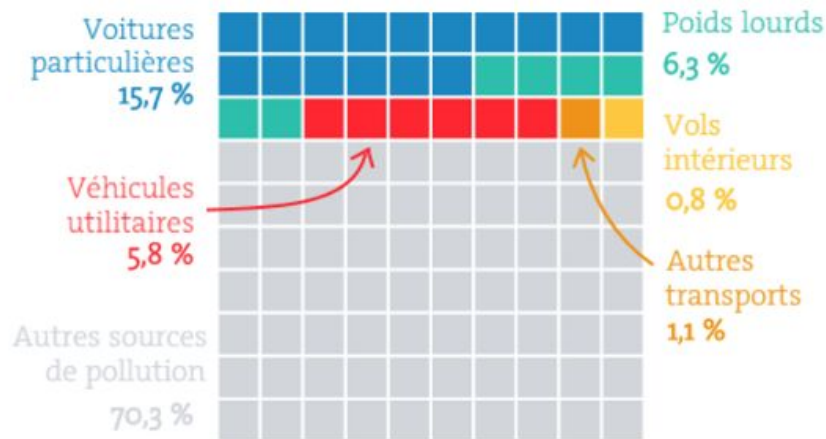
Répartition des émissions de gaz à effet de serre (en France métropolitaine, en équivalent CO₂)



Source : CITEPA / format SECTEN - avril 2019

La voiture individuelle pollue plus que tous les autres modes de transports réunis

Répartition des émissions de gaz à effet de serre (en France métropolitaine, en équivalent CO₂)



Source : CITEPA / format SECTEN - avril 2019

L'empreinte carbone globale des déplacements domicile-travail

Selon l'INSEE et le SDES, les trajets domicile-travail représentent près

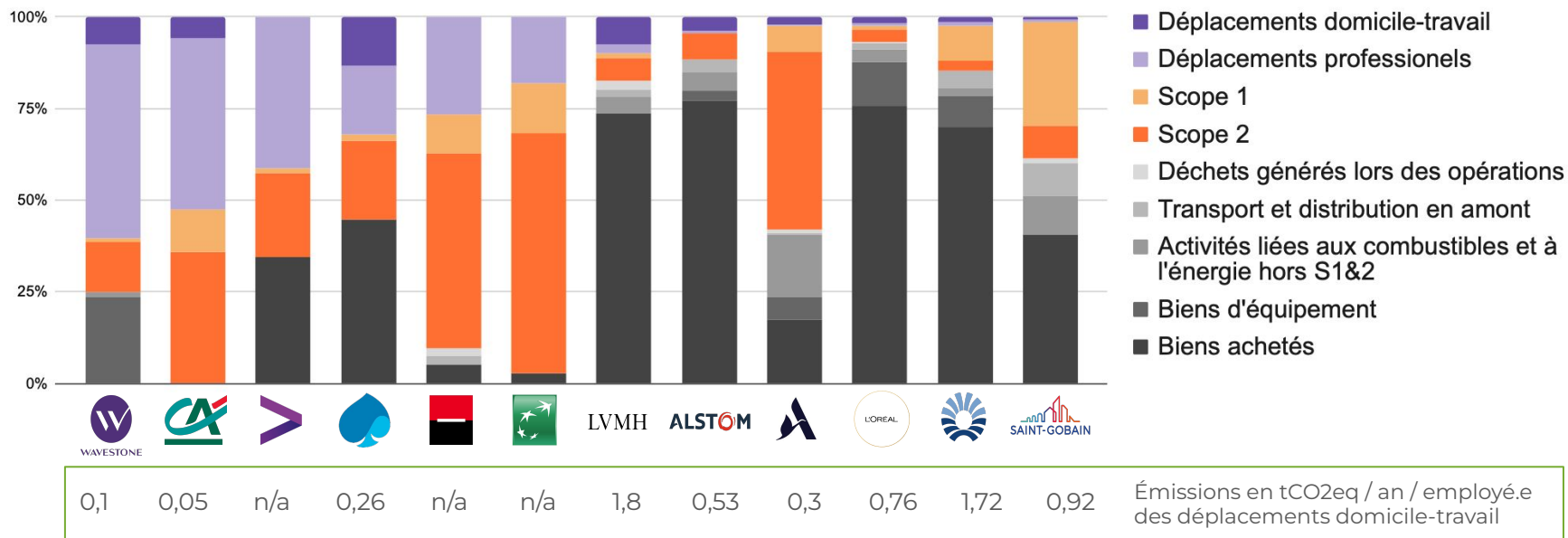
de **17,4 millions de tonnes CO₂eq**

émises chaque année, soit environ **13% des émissions liées au transport** (hors aérien et maritime international).

98% de ces émissions sont dues à la voiture.

Une part très variable des déplacements domicile-travail dans le Bilan Carbone des entreprises

Bilan Carbone par type d'émissions pour un panel d'entreprises



Source : Shift Project & CDP



SOMMET VIRTUEL DE LA
MOBILITÉ DURABLE

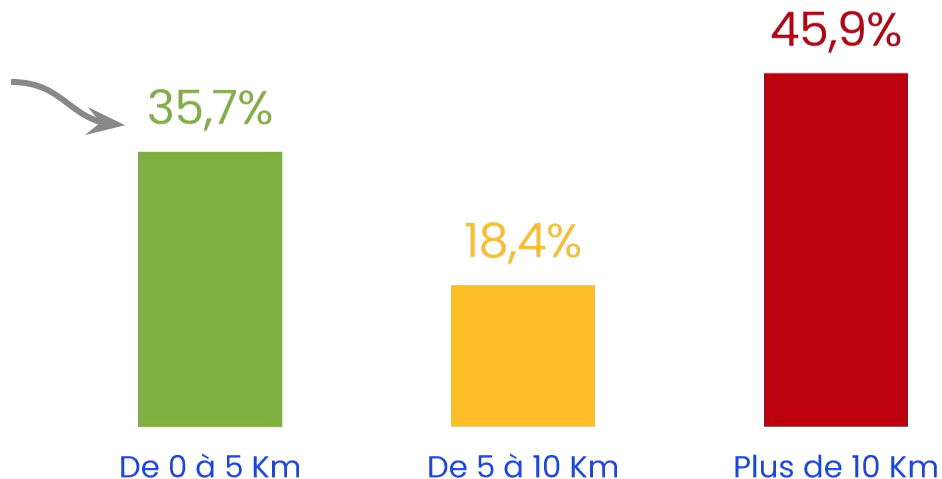
Comment mesurer l'empreinte carbone de la mobilité des collaborateurs ?

Mobilité et empreinte carbone : de quoi parle-t-on ?

	Fréquence	Modes de transport	Distance
(1) Déplacements domicile-travail	Quotidien	> Vélo, marche, etc. > Transport en commun > Voiture	<80km
(2) Déplacements professionnels	Irrégulier	> Voiture / taxi > Train > Avion	Courte à très longue distance (>10 000 km)
(3) Logistique amont et aval	Fréquence variable, selon les flux	> Routier > Maritime et fluvial > Aérien	Courte à très longue distance (>10 000 km)

Ventilation des trajets Domicile - Travail

Un tiers des actifs ont un trajet court et donc faisable à vélo le jour où il y aura des pistes cyclables sécurisées.



Source : Enquête Mobilité des personnes 2019, SDES fabien.perez@developpement-durable.gouv.fr

Ventilation en voyageurs-km

Les trajets courts ne pèsent que pour 5,6% des Voyageurs-kilomètres domicile-travail.

5,59%

De 0 à 5 Km

9,59%

De 5 à 10 Km

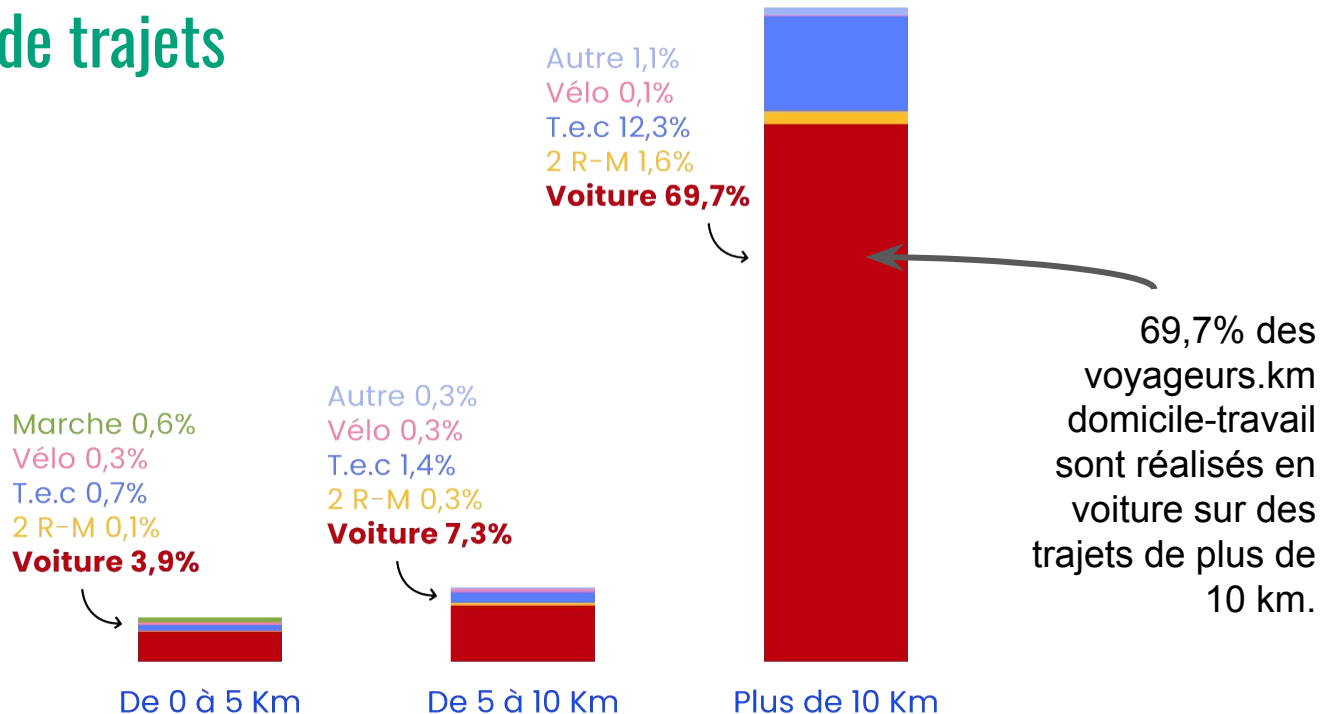
84,83%

Plus de 10 Km

L'immense majorité des kilomètres, du CO₂ et des coûts de carburant sont sur les trajets domicile-travail de plus de 10 km à l'aller.

Source : Enquête Mobilité des personnes 2019, SDES fabien.perez@developpement-durable.gouv.fr

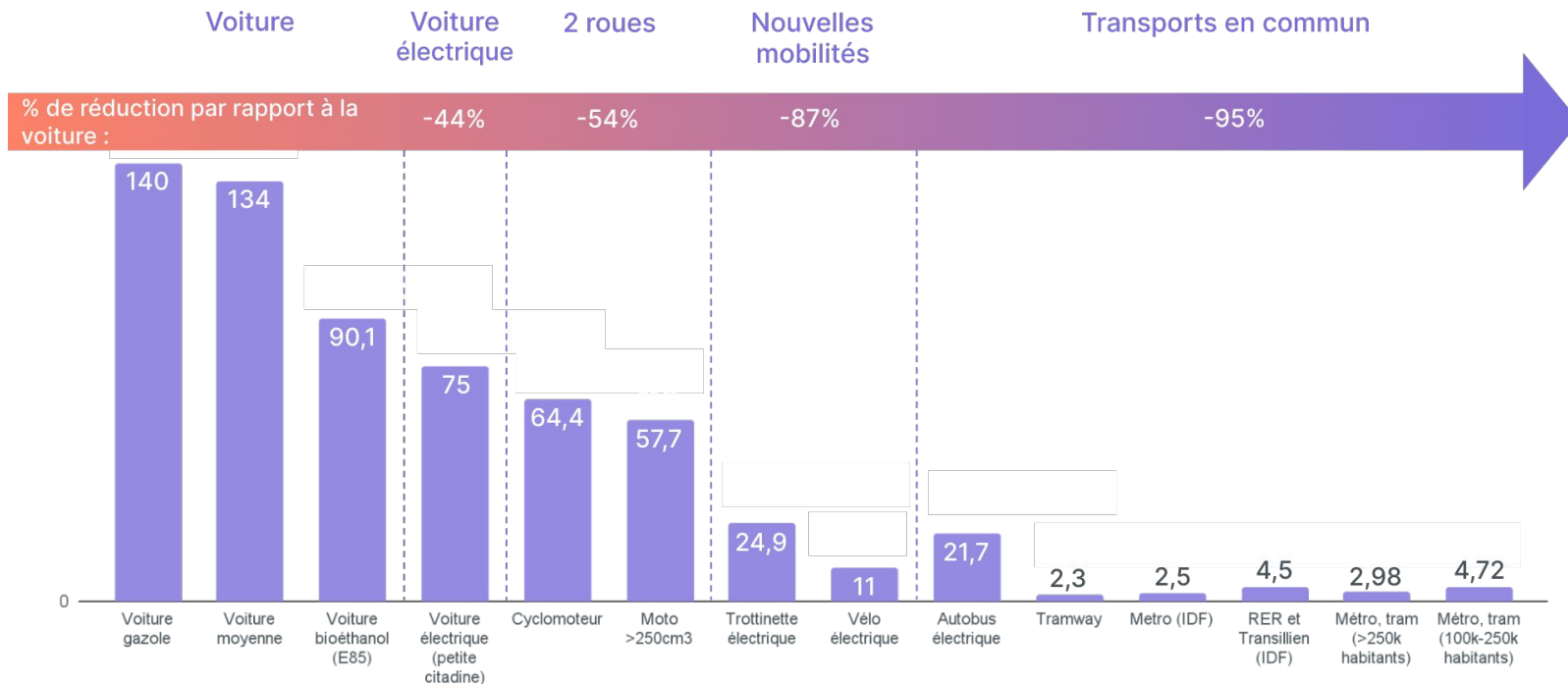
Ventilation en voyageurs-km des modes de trajets



Source : Enquête Mobilité des personnes 2019, SDES fabien.perez@developpement-durable.gouv.fr

Empreinte carbone par mode de transport

Émissions en grammes de **CO2eq** par voyageur.km, en milieu urbain



NB : facteur d'émission en kgCO2eq par km pour les modes de transport individuels (moto, cyclomoteur, vélo électrique, trottinette). Usage urbain. Inclus la fabrication des véhicules.



2 méthodes pour mener votre diagnostic Domicile-Travail

Donnée	Avantages	Inconvénients
Listing RH avec adresse et lieu de travail	<ul style="list-style-type: none">> Rapidité> Pragmatisme	<ul style="list-style-type: none">> Légère incertitude sur le mix modal> Pas de verbatim sur les contraintes et souhaits des salariés
Enquêtes collaborateurs	<ul style="list-style-type: none">> Précision> Implication des collaborateurs	<ul style="list-style-type: none">> Temps de préparation et d'analyse> % de répondants et biais dans l'échantillon de répondants

2 méthodes pour mener votre diagnostic Domicile-Travail

Donnée	Avantages	Inconvénients
Listing RH avec adresse et lieu de travail	<ul style="list-style-type: none">> Rapidité> Pragmatisme	<ul style="list-style-type: none">> Légère incertitude sur le mix modal> Pas de verbatim sur les contraintes et souhaits des salariés
Enquêtes collaborateurs	<ul style="list-style-type: none">> Précision> Implication des collaborateurs	<ul style="list-style-type: none">> Temps de préparation et d'analyse> % de répondants et biais dans l'échantillon de répondants

Complexités classiques

- > Accessibilité de l'information sur le **mode de transport** (exemple de données exploitables : remboursement de titre de transport, voiture de fonction, place de parking, indemnités km)
- > Part du **télétravail** selon les employés
- > Information sur les **intérimaires**
- > **Collaborateurs sans adresses email** (besoins d'une enquête physique / questionnaire papier)
- > **Salariés "chez le client"** (ex: consultants en régie, ouvriers de chantiers)

Bonnes pratiques pour organiser son enquête domicile-travail



Bilan carbone XXX – Questionnaire collaborateurs

Ce questionnaire anonyme a pour objectif d'évaluer une partie des émissions de gaz à effet de serre liées à vos déplacements Domicile-Travail, et à votre pratique du télétravail.

Ce questionnaire nécessite moins de 5 minutes et est composé de 3 sections :

1. Votre régime de travail (1)
2. Déplacements Domicile-travail (3)
3. Télétravail (1)

L'ensemble des questions portent sur votre année de travail en cours.

Si vous ne connaissez pas la réponse exacte à une question, ne restez pas bloqués et saisissez **l'ordre de grandeur qui vous semble le plus proche de la réalité**.

Merci pour votre participation !

Suivant →

Déplacements Domicile-Travail

Distance parcourue

Quelle est la distance que vous parcourez pour un aller simple entre votre lieu de travail fixe et votre domicile (en kilomètres) ?

Veillez arrondir au kilomètre près et sans répéter l'unité. Vous pouvez utiliser [Google Maps](#) pour estimer cette distance.

Mode de transport principal

Quel est votre mode de transport principal pour effectuer vos déplacements domicile-travail ?

Le mode de **transport principal** correspond au mode que vous utilisez pour effectuer plus de 50% de vos déplacements (en considérant la distance parcourue) sur l'année.

Par exemple :

- si vous effectuez l'intégralité de votre trajet domicile-travail en vélo pendant 3 mois dans l'année et en voiture les 9 mois restants, la voiture est considérée comme votre mode de transport principal car il représente 75% de votre kilométrage total.

- si vous effectuez tous les jours de l'année 8 km en transport en commun et 2 km à vélo, les transports en commun sont également considérés comme votre mode de transport principal car il représente 80% de votre kilométrage total.

Il s'agit ici de vos déplacements domicile-travail uniquement, hors déplacements professionnels.

A Voiture (y compris covoiturage)

B Deux-roues motorisé

Télétravail

Combien de jours de télétravail effectuez-vous en moyenne par semaine durant l'année de référence ?

Exemples : si vous avez un régime de travail à 100% et que vous effectuez 3 jours en télétravail sur 5, indiquez 3.

Si vous travaillez à 80% et que vous effectuez 3 jours en télétravail sur 4, indiquez 3 également.

A Aucun jour de télétravail

B 1 jour de télétravail

C 2 jours de télétravail

D 3 jours de télétravail

E 4 jours de télétravail

F 5 jours de télétravail

Impact du télétravail

Quelle est la surface de la pièce où vous télétravaillez (en m²) ?

Si vous télétravaillez à plusieurs dans la même pièce, veuillez saisir votre surface individuelle rapportée (surface totale de la pièce / nombre de personnes dans la même pièce) Veuillez arrondir au m² près, sans répéter l'unité.

Quel est le type de chauffage de votre domicile ?

A Gaz

C Fioul

C Électricité

Mode de transport principal

Quel est votre mode de transport principal pour effectuer vos déplacements domicile-travail ?

Le mode de **transport principal** correspond au mode que vous utilisez pour effectuer plus de 50% de vos déplacements (en considérant la distance parcourue) sur l'année.

Par exemple :

- si vous effectuez l'intégralité de votre trajet domicile-travail en vélo pendant 3 mois dans l'année et en voiture les 9 mois restants, la voiture est considérée comme votre mode de transport principal car il représente 75% de votre kilométrage total.

- si vous effectuez tous les jours de l'année 8 km en transport en commun et 2 km à vélo, les transports en commun sont également considérés comme votre mode de transport principal car il représente 80% de votre kilométrage total.

Il s'agit ici de vos déplacements domicile-travail uniquement, hors déplacements professionnels.

A Voiture (y compris covoiturage)

B Deux-roues motorisé

C Transports en commun

D TGV

E Vélo

F Trotinette

G Marche

Le véhicule utilisé principalement pour vous rendre au travail est-il un véhicule personnel ou de fonction/service ?

A Véhicule personnel

B Véhicule de fonction / de service

Quel est le type de véhicule utilisé principalement pour vous rendre au travail ?

A Essence

B Diesel

C Électrique

D Full Hybride

Bonnes pratiques pour organiser son enquête domicile-travail

Bilan carbone XXX – Questionnaire collaborateurs

Déplacements Domicile-Travail

Distance parcourue

Quelle est votre mode de transport principal pour aller au travail ?

Télétravail

Combien de jours de télétravail effectuez-vous en moyenne par semaine durant l'année de référence ?

Exemples : si vous avez un régime de travail à 100% et que vous effectuez 3 jours en télétravail sur 5, indiquez 3.

Si vous travaillez à 80% et que vous effectuez 3 jours en télétravail sur 4, indiquez 3 également.

Quel est votre mode de transport principal pour aller au travail ?

Aucun jour de télétravail

1 jour de télétravail

2 jours de télétravail

3 jours de télétravail

4 jours de télétravail

5 jours de télétravail

Impact du télétravail

Quelle est la surface de la pièce où vous télétravaillez (en m²) ?

Si vous télétravaillez à plusieurs dans la même pièce, veuillez saisir votre surface individuelle rapportée (surface totale de la pièce / nombre de personnes dans la même pièce). Veuillez arrondir au m² près, sans répéter l'unité.

Quel est le type de chauffage de votre domicile ?

Gaz

1/ Cadrage du questionnaire

- **Collecter les données centralisées homogènes** (adresse des différents sites, registre de personnel) pour simplifier la préparation et l'administration du questionnaire

2/ Préparation des questionnaire(s)

- **Interviewer des managers / responsables de site** pour identifier les points clés à personnaliser (ex : télétravail, type de postes...)
- **Identifier les différents types de populations / métiers**, et adapter les questions en fonction
- **Distinguer questions fermées** (permettant un calcul automatique) **et ouvertes** (permettant d'enrichir la compréhension des pistes de réduction)
- **Définir la langue du questionnaire**

3/ Administration du questionnaire

- **Réaliser un pilote** pour valider la bonne compréhension des questions et la capacité à calculer les émissions directement à partir des réponses
- **Faire relayer le questionnaire** par les responsables de sites

4/ Analyse des résultats

- Selon le taux de réponse par site, extrapoler les résultats selon le type d'aire urbaine

5/ Présentation des résultats

- **Partager les résultats** individuels
- **Préparer une présentation de synthèse** des résultats et animer d'une **réunion de restitution** interne

Méthodologie via l'analyse du fichier RH



1 km
à pied

Avenant RGPD



UGAP

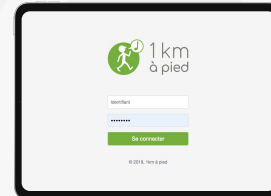
Upload fichier RH



Diagnostic
Automatisé



Résultat global
et par site





1 km
à pied



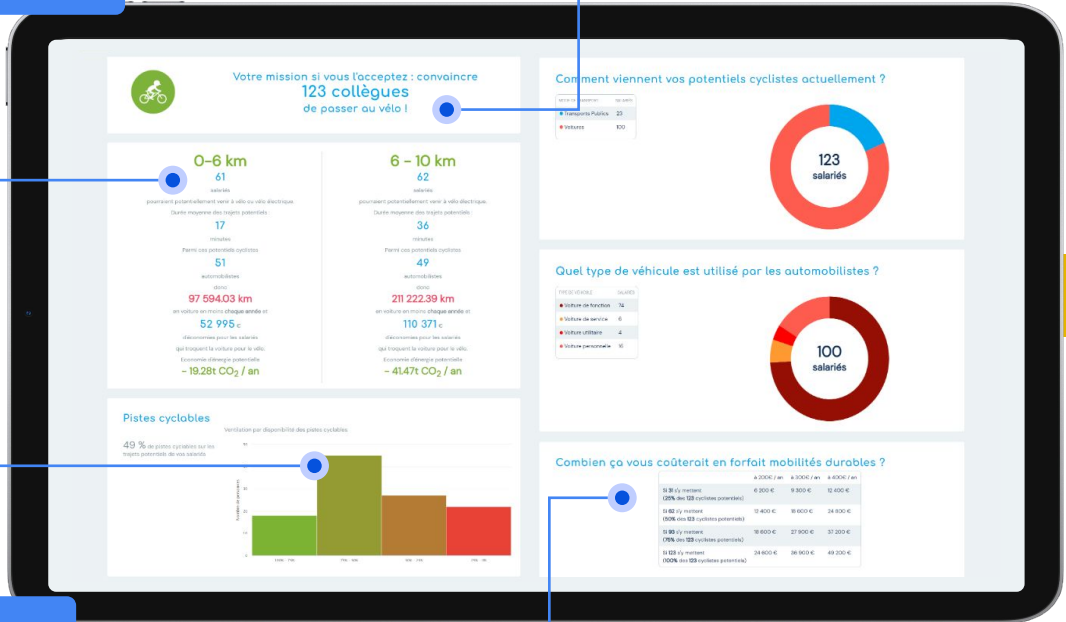
Cœur de cible

Gamification

Report modal vers le vélo

Pragmatisme

Aide à la décision





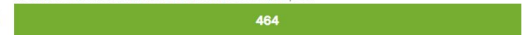
Pragmatisme

Report modal vers les Transports

Cœur de cible

Premiers kilomètres et derniers kilomètres : Répartition des salariés par faisabilité à pied

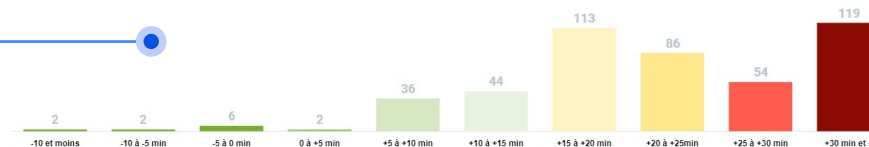
Premiers et derniers kilomètres en moins de 15 min à pied



Au moins un des deux n'est pas faisable en moins de 15 min à pied

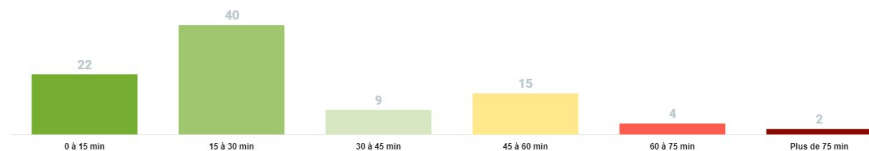


Impact du passage aux transports en commun sur la durée des trajets des 464 salariés par rapport à leur mode de trajet actuel



Pour 92 salariés le trajet en TeC est plus court ou 15min plus long que le trajet actuel

Durée du trajet porte à porte* en TeC: Ventilation des 92 salariés par durée



Pour 71 salariés le trajet en TeC dure moins de 45 min

*Trajet porte à porte = Premiers kilomètres + TeC + Derniers kilomètres

En combinant les critères précédents, nous avons identifié

71 salariés

qui pourraient raisonnablement prendre uniquement les TeC



1 km
à pied



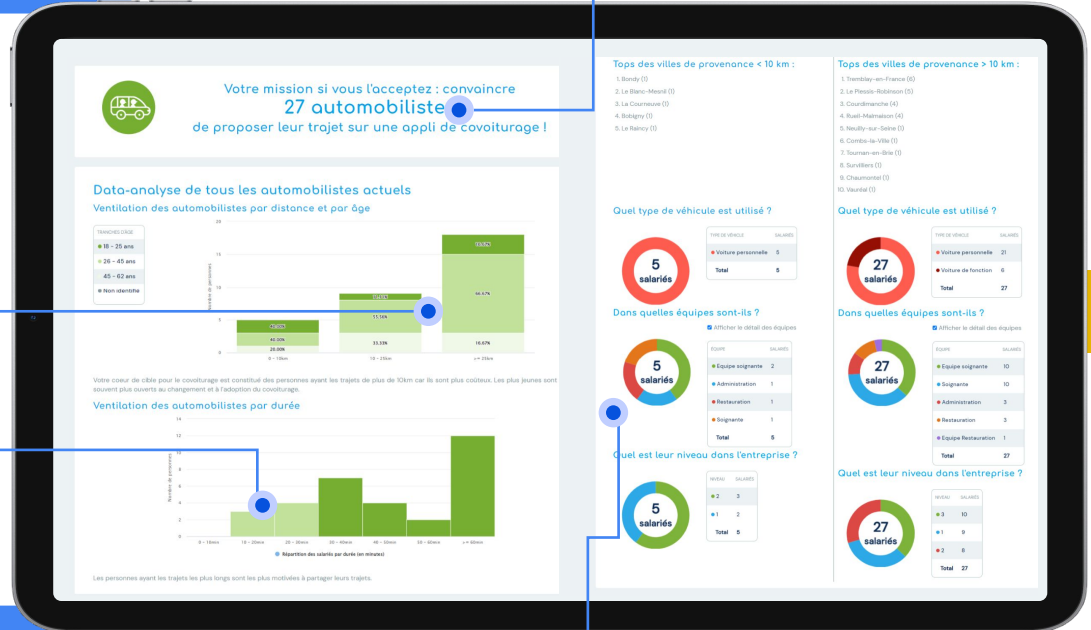
Cœur de cible

Gamification

Report modal vers le covoiturage

Pragmatisme

Ciblage fin

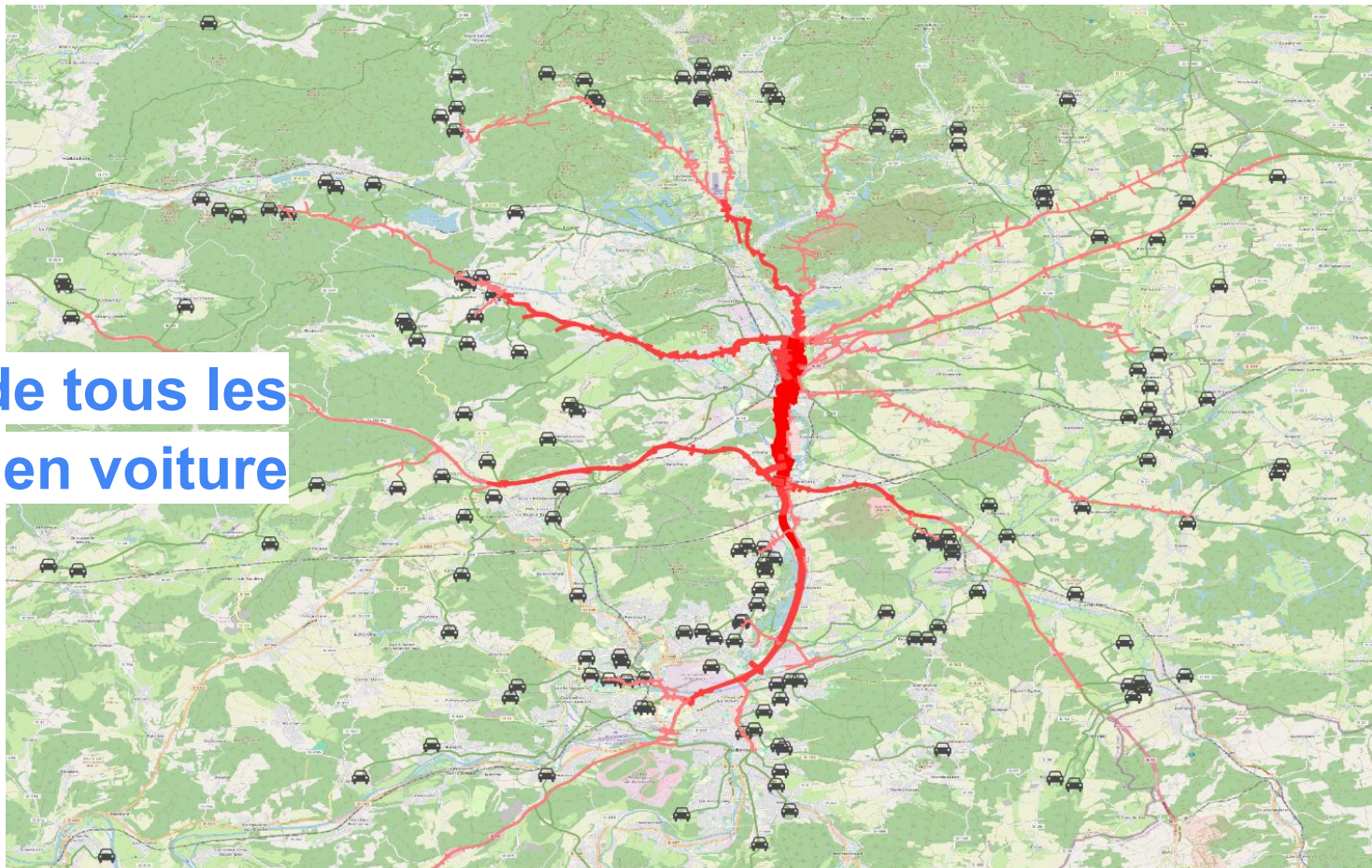




1 km
à pied



Carte de tous les trajets en voiture





SOMMET VIRTUEL DE LA
MOBILITÉ DURABLE

Comment réduire les émissions de gaz à effet de serre liées aux trajets domicile-travail ?

Les 4 étapes du plan de mobilité employeur

Start

1 - Réduire le besoin de mobilité à la source :

- Recruter à moins de 6km en étant très connu en local
- Favoriser la pause déjeuner sur place sur tous les établissements
- Muter des salariés sur des établissements plus proches de chez eux
- Aider au déménagement

2 - Réduire la fréquence des trajets :

- Télétravail (le plus possible)
- Tiers lieux internes (établissements de terrain)
- Tiers lieux externes

3 - Réduire l'usage de la voiture :

- Transports en commun
- Marche et Engin de Déplacements Personnels
- Vélo / Vélo à Assistance Électrique

4 - Réduire l'impact des voitures :

- Covoiturage
- Eco-conduite
- Passage à l'électrique

28% des actifs rentrent déjeuner chez eux (source INSEE, ENTD)



2 fois trop de trajets ?

Si vos salariés rentrent manger chez eux, ils ne font pas 10 mais 20 trajets par semaine.



Facile à réduire

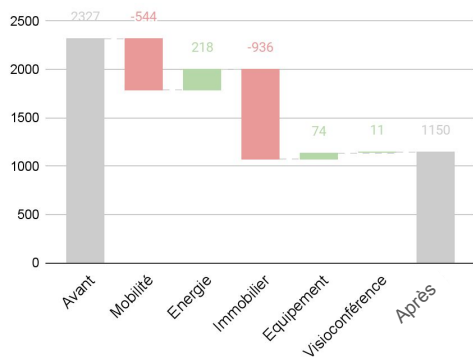
Il se peut que votre meilleure action pour diviser les trajets par deux soit de réduire la durée de la pause méridienne et de proposer des options de restauration sur place.

Z.A et Z.I. lancez une cantine inter-entreprises !



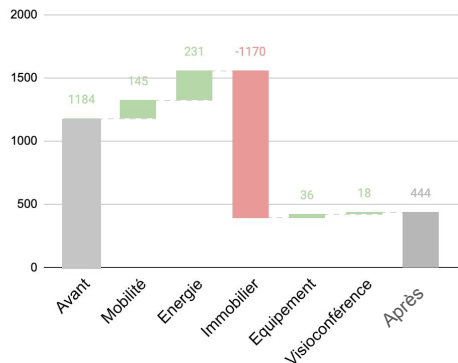
Quid du télétravail ?

Le Néo-rural



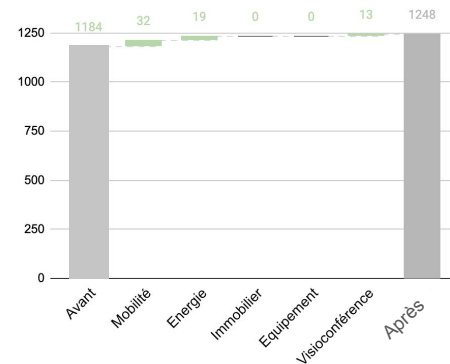
- > Installé dans une ville rurale suite à la mise en place d'une politique flex de télétravail.
- > Retourne à Paris une journée par semaine dans des bureaux d'escale en flex office.
- > Impact global : **-1,18 t CO2 eq/an**

Télétravailleur total



- > Habitant à Paris, puis s'est installé dans le Sud de la France.
- > Aucun trajet domicile-travail, fait en moyenne 2 visio-conférences par jour.
- > Impact global : **-740 kg CO2 eq/an**

Le SmartWorker



- > Fréquence de télétravail variable (1 à 2 fois par semaine, beaucoup de visios)
- > Horaires très flexibles et irréguliers.
- > Impact global : **+63,9 kg CO2 eq/an**

Source: ADEME, "Caractérisation des effets induits du télétravail"



SOMMET VIRTUEL DE LA
MOBILITÉ DURABLE

Focus sur la démobilité
= réduire le besoin de
mobilité à la source

Objectif de l'ADEME



Une baisse de la demande de mobilité importante

- Davantage de proximité et baisse de la mobilité, qui favorise les modes actifs : marche, vélo...
- Fort retrait de la voiture et de l'avion
- Covoiturage solidaire et autostop se développent dans les zones rurales

-26%
de kilomètres
parcourus au total





Coopération territoriales



La soutenabilité des transports au cœur de la transition écologique

- La mobilité s'oriente vers plus de proximité avec le développement des trains du quotidien, des vélos cargos, mini-voitures et autres
- Dans le transport de marchandises, réduction des volumes et des distances parcourues avec une part du ferroviaire et du fluvial qui fait plus que doubler

-17%

de km parcourus
par personne
(aérien international
compris)

Les trajets en voitures sont trop distants pour passer au vélo !



2,8 km

Trajets médians
à vélo mécanique



9,7 km

Trajets médians
En Transports en commun

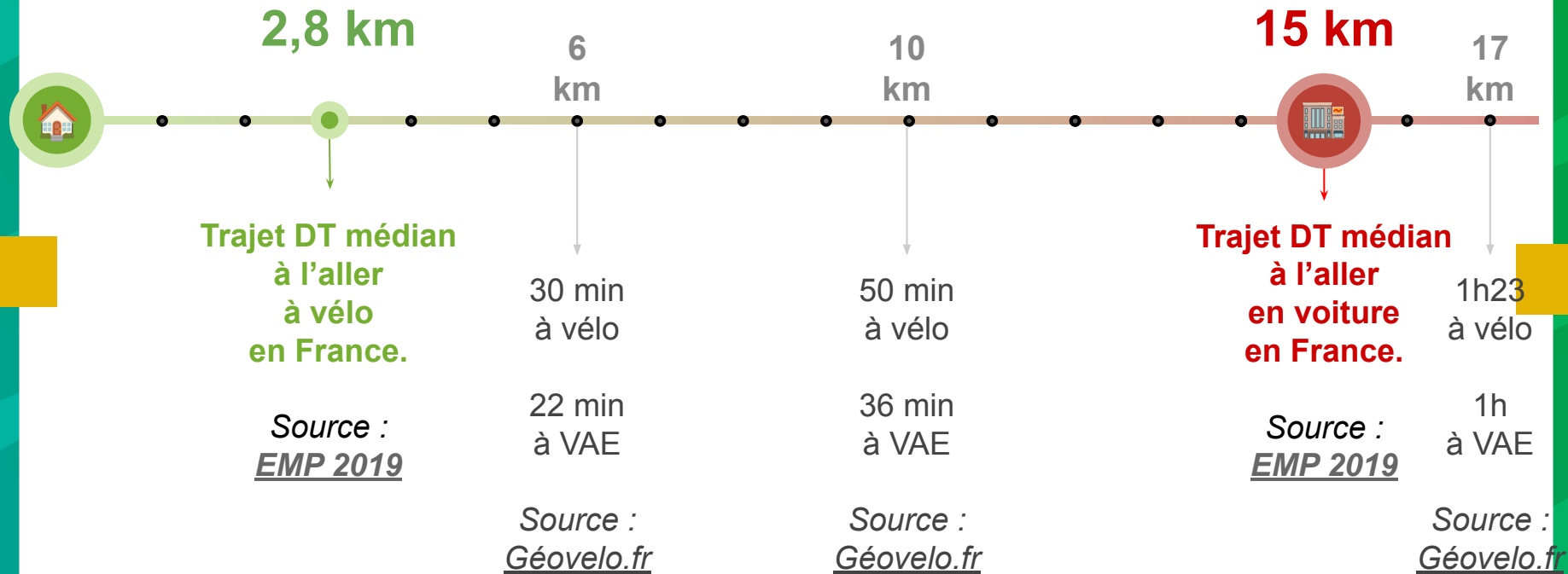


15 km

**Trajets médians
En voiture**

Source : Enquête Mobilité des personnes 2019, SDES fabien.perez@developpement-durable.gouv.fr

15 km : trop distant pour passer au vélo !



Durée moyenne des trajets Domicile-Travail à l'aller



Source :
Enquête Mobilité des Personnes 2019, SDES

Combien de kilomètres peut-on parcourir en 25 minutes ?



5,4 km

à vélo mécanique



7,6 km source Géovélo

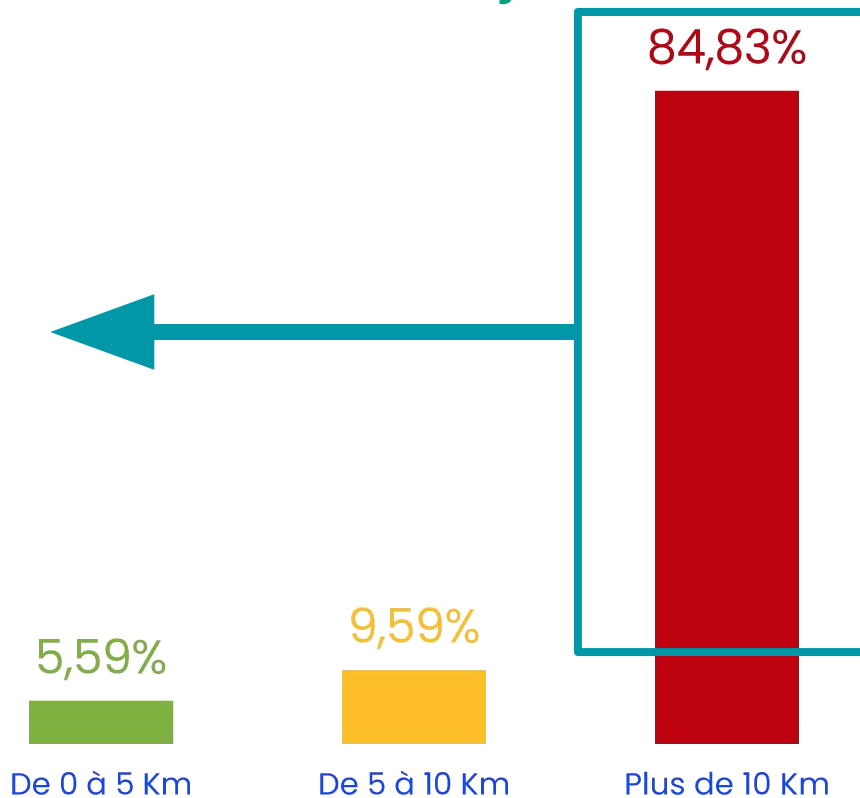
à VAE



20-25 km

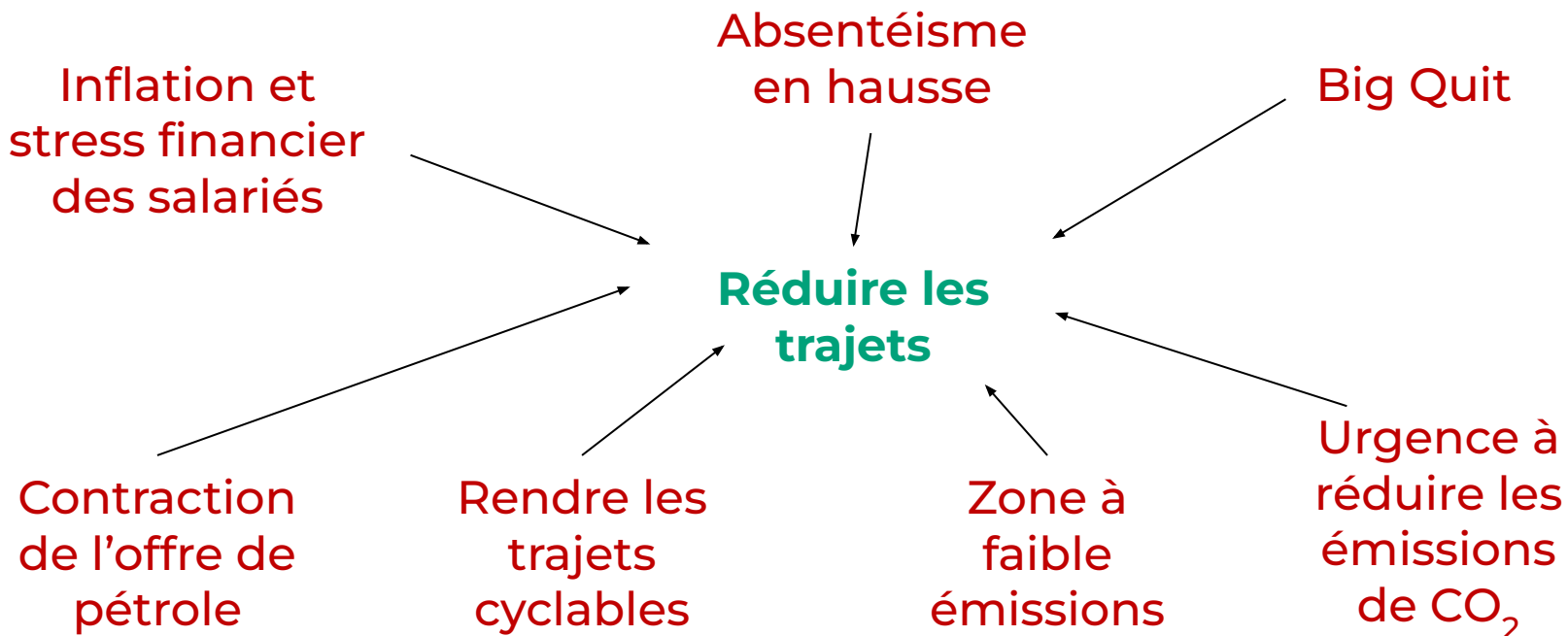
dépend du type de route et du trafic

Solution : Réduire la distance des trajets



Source : Enquête Mobilité des personnes 2019, SDS.fabien.perez@developpement-durable.gouv.fr

La nécessité de réduire les trajets



74% des actifs français sont des employés de terrain qui peuvent pas télétravailler...



Energie



Transport



Santé



Vieillesse



Services publics



BTP



Hôtellerie



Restauration



Retail



Petite enfance



Services techniques



Propreté

Conclusion : ils font leur trajet domicile - travail 5 jours par semaine. Les 26% d'actifs éligibles au télétravail font tout de même 3 jours au bureau par semaine. Donc la notion de trajet Domicile travail est toujours bien d'actualité. [Voir sources](#)

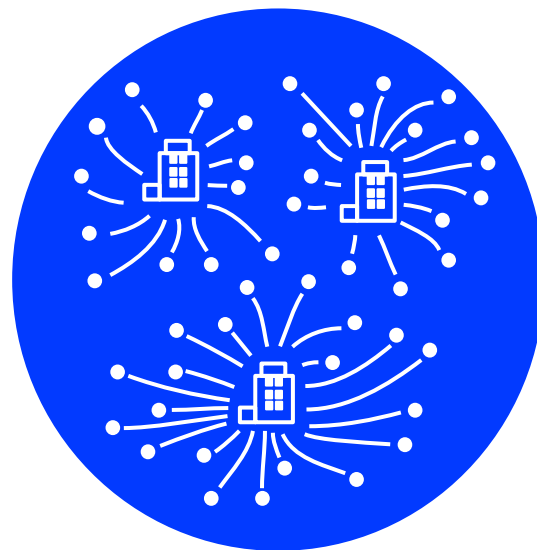
62% des salariés de nos clients multisites ont un établissement plus près de chez eux



62%

pourraient
faire le
même
travail

plus près
de chez eux !



Le cas d'Auchan en Ile-de-France



Jeanne

Employée de magasin

rapprochée de son domicile
avec l'aide du logiciel 1km à Pied

AVANT



1h45

APRÈS



30 minutes

Retour d'expérience chez nos clients

- ✓ 62% de salariés avec un site plus près de chez eux
- ✓ 80% des mobilités faites sont en réponse à un souhait de mobilité
- ✓ 50% des souhaits de mobilités sont liés à un déménagement
- ✓ C'est LA mesure de mobilité durable qui réduit le plus de CO2 dans le Plan de Mobilité Employeur de chaque site
- ✓ Réduction des trajets = ✓ Des salariés heureux
- ✓ Gain de temps sur chaque recrutement interne pour les RH
- ✓ 5 à 10 000€ économisés par l'employeur pour chaque mobilité

45% des actifs travaillent pour des employeurs multi-sites



Les employés de terrain ne savent pas si un poste est disponible plus près de chez eux.

Le manager direct n'est pas moteur.

www.sommetvirtuelmobilite.com



12 000 employeurs multi-sites publics et privés en France



**N'hésitez pas à poser
vos questions !**

laure.wagner@1kmapied.com
laurent.barbezieux@aktio.cc

SMD

SOMMET VIRTUEL DE LA
MOBILITÉ DURABLE

Du 18 au 29 mars 2024

MERCI !

Donnez-nous votre avis sur
cette webconférence





SOMMET VIRTUEL DE LA
MOBILITÉ DURABLE

Du 18 au 29 mars 2024

<https://sometvirtuelmobilite.com/>

Un événement 100%
en ligne co-porté par

