



SOMMET VIRTUEL DE LA
MOBILITÉ DURABLE

Du 18 au 29 mars 2024

<https://sometvirtuelmobilite.com/>

Un événement 100%
en ligne co-porté par



LES CO-PORTEURS DE L'ÉVÉNEMENT



L'Agence de la Transition Écologique participe à la mise en œuvre des politiques publiques dans les domaines de l'environnement, de l'énergie et du développement durable. Elle met à disposition des entreprises, collectivités locales, pouvoirs publics et grand public ses capacités d'expertise et de conseil.

www.ademe.fr



L'Association des Professionnels en Conseil Climat Énergie et Environnement représente les bureaux d'études qui conseillent les entreprises, collectivités et établissements publics sur les sujets liés à la transition énergétique. Parmi ses actions phares, elle anime des groupes de travail métiers, organise des webconférences et événements, publie des articles et autres livrables.

www.apc-climat.fr

QU'EST CE QUE LE SOMMET VIRTUEL DE LA MOBILITÉ DURABLE ?

10
jours

de webconférences et
ateliers dédiés aux



Comment décarboner les flux de mobilité liés aux activités des entreprises et des administrations ainsi que les déplacements des collaborateurs ?

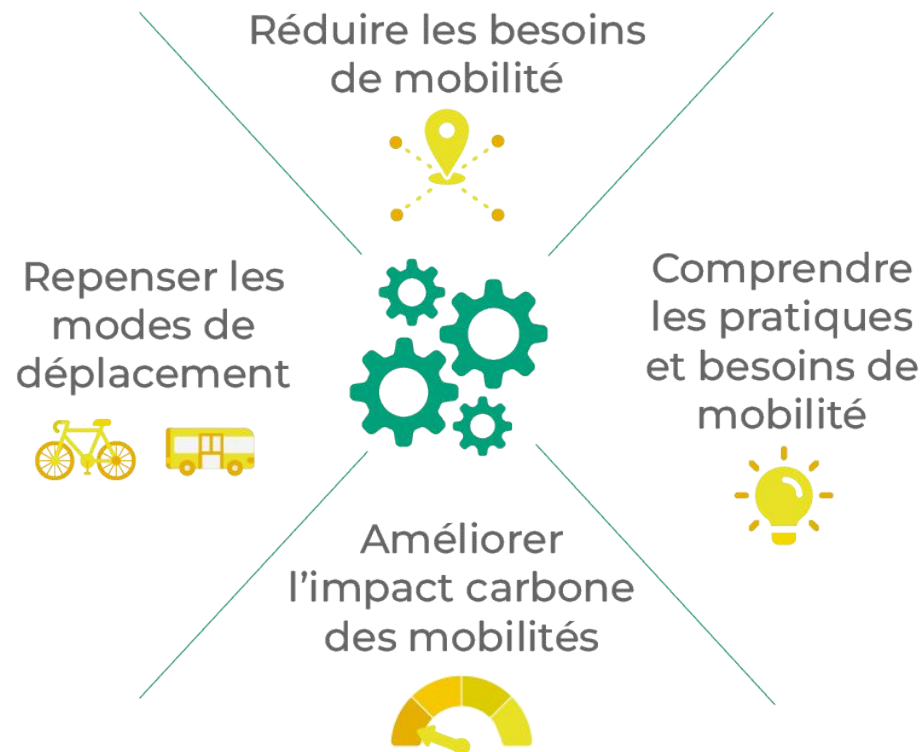


Comment définir et mettre en oeuvre une stratégie et des solutions en mobilité durable, inclusive et résiliente, à l'échelle de son territoire ?



L'objectif final

Accélérer la décarbonation des mobilités dans les organisations et sur les territoires



ILS SOUTIENNENT LA 1RE ÉDITION DU SVMMD

Partenaires

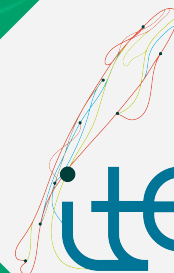
Sponsor GOLD

AppyFair 

Sponsors SILVER

 **transdev**
the mobility company

BL
évolution

 **iter**
coopérative
de conseil en mobilité


PRODURABLE
La communauté des acteurs de l'économie durable

novethic

 **vélo&territoires**
COORDINATEUR DU RÉSEAU NATIONAL CYCLABLE

**EKOSYSTÈME
MOBILITÉ**


**FRANCE
QUALITÉ**

The Good
LE MARKETING DE LA GOOD ECONOMY

 **SCET**

ILS SOUTIENNENT LA 1RE ÉDITION DU SVMMD

Comité de programmation :

Comité d'experts :



“*opinionway*”

 Cerema

 FNAU
FÉDÉRATION
NATIONALE
DES AGENCES
D'URBANISME



 France
Villes & territoires
Durables



 gart
LA MOBILITÉ EN COMMUN

 Fabrique
LOGISTIQUE

 RÉPUBLIQUE
FRANÇAISE
*Liberté
Égalité
Fraternité*



Association des
Professionnels en
Conseil Climat Énergie
et Environnement

 MINISTÈRE
DE LA TRANSITION
ÉCOLOGIQUE
ET DE LA COHÉSION
DES TERRITOIRES
*Liberté
Égalité
Fraternité*

 LABORATOIRE
DE LA MOBILITÉ
INCLUSIVE
LABORATOIRE



LE SVMD EST GRATUIT... MAIS IL A UN COÛT !

VOUS APPRÉCIEZ NOTRE INITIATIVE ?

L'entrée au Sommet Virtuel de la Mobilité Durable est entièrement gratuite. Cependant, vous pouvez nous montrer votre soutien en nous laissant un **pourboire à prix libre** ! Ex : le montant du repas, du billet de train ou de l'hôtel que vous auriez payé si vous vous étiez déplacé ;)

NB : votre contribution ne pourra pas faire l'objet d'une défiscalisation

SOUTENIR LE SVMD



[Soutenir le SVMD en faisant un don](#)

SVM

SOMMET VIRTUEL DE LA
MOBILITÉ DURABLE

Du 18 au 29 mars 2024

WEBCONFÉRENCE

AGIR SUR L'ÉCOMOBILITÉ SCOLAIRE

Une brique essentielle pour changer les
comportements et s'intégrer aux évolutions
des mobilités au sein d'un territoire.

INTERVENANTS

Pauline TARTARIN

cheffe de programme Moby



ecoCO₂
Donnons du sens à l'énergie 2

Mme HINARD

Mairie de Caen (14)



CAEN
NORMANDIE

Mr LAKS

Mairie de Beaumont (74)



ecoCO₂
Donnons du sens à l'énergie 2

PRÉSENTATION DES TERRITOIRES

Présentation de Caen

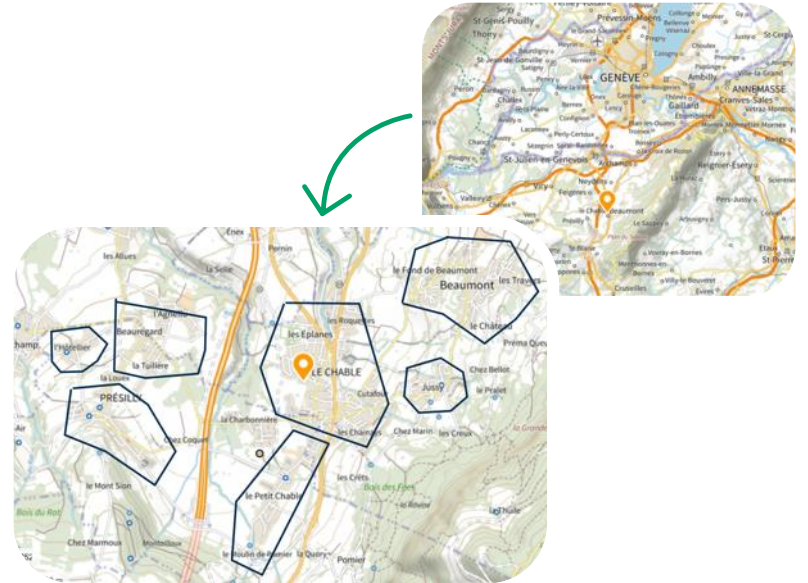
- Commune de **107 250 habitants**, est inscrite depuis de nombreuses années dans des démarches volontaires et participatives de développement durable.
- Afin de répondre aux enjeux de lutte contre le dérèglement climatique et de transition écologique, elle s'est engagée dans des actions d'accompagnement au changement, notamment à travers sa feuille de route 2030.
- Les déplacements du quotidien et les impacts sur la santé sont des priorités.
- Plusieurs programmes et actions sont d'ores et déjà engagés auprès de différents publics.
- Pour les écoles élémentaires de Caen, **la ville a fait le choix en 2021 du programme Moby pour renforcer les initiatives en chantier**. Il vise la sensibilisation à l'éco mobilité scolaire et la mise en place d'un PDES.

La collectivité a proposé des animations complémentaires et variées afin d'inscrire l'efficacité des messages dans la durée.

Présentation de Beaumont

Beaumont est une commune PERI-URBAINE de 3000 habitants, entre ville et nature, accueillant un groupe scolaire de 450 élèves répartis sur un rayon de 3 km :

- Une école + un centre de loisir
- Un dénivelé marqué
- Un axe de circulation de 1500 /h
- Une population jeune
- Des écarts de revenus importants
- Habitat dispersé



475 personnes se déplacent vers l'école Beaupré.

Parmi elles, **58** font partie du personnel de l'établissement.

À horizon 5 ans, on peut imaginer qu'elles seront plus de **650**.

NOTRE IDENTITÉ

Notre identité

Chez Eco CO2, on accompagne les organisations et les citoyens vers la réduction durable de leur impact environnemental.



Un changement de comportement collectif et positif est la clé pour réussir la transition écologique. C'est pourquoi, des études au déploiement opérationnel, en passant par la sensibilisation et la formation, nos 3 pôles d'actions conçues pour engager un passage à l'action.



Notre démarche est éprouvée depuis 2009. Dans les domaines de l'énergie ⚡ ou de la mobilité 🚲, nous déployons des programmes nationaux de sensibilisation et d'accompagnement soutenus par le ministère de la Transition écologique et l'ADEME.



+150

Collaborateurs
en janvier 2023

+10 ans

d'expérience dans la sensibilisation
et l'accompagnement des
organisations et des citoyens





Mission

Accélérer la transition écologique par le changement de comportement

L'écomobilité scolaire vise la **mise en place de mesures favorisant** des pratiques de **déplacement plus sûres, plus solidaires et moins polluantes** que la voiture (tels que les transports collectifs, le vélo, la marche, etc.) pour **les trajets de l'école à la maison.**

Programme CEE labellisé par le ministère de la transition écologique en 2019, fin de déploiement en juin 2024.

77% du coût prise en charge par les obligés énergéticiens

Accompagnement de collectivité à la mise en place de PDES sur leur territoire

353

PDES déployés

en interne ou par prestataires locaux formés et accompagnés par les équipes d'Eco CO₂.

266

Écoles élémentaires engagées

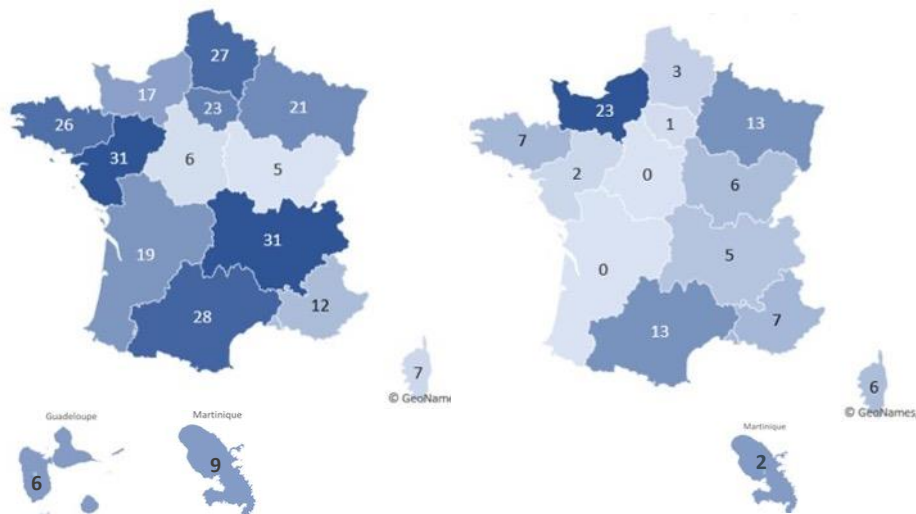
87

Collèges et lycées



Programme déployé sur le territoire hexagonal et aux Antilles

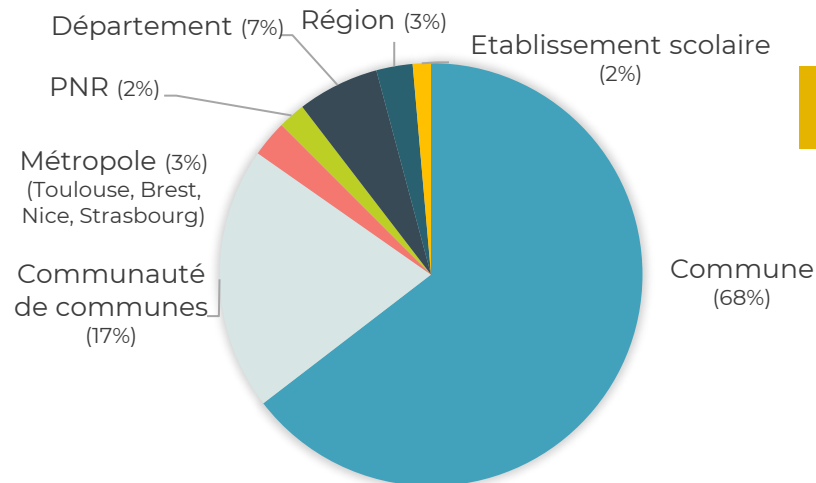
A destination de tous types de collectivités désireuses de s'emparer de la thématique de l'écomobilité scolaire (compétence mobilité ou non)



266 écoles élémentaires

87 établissements secondaires

Types d'établissements publics



INTRODUCTION :

QUID DE L'ÉCOMOBILITÉ SCOLAIRE ?

Le sondage IFOP - Septembre 2023

Eco CO2 est à l'initiative de ce sondage mené par l'IFOP en 2023

Les collectivités ont l'opportunité de faire basculer les 31% des parents qui viennent en voiture.



ITW réalisées par questionnaire auto administré en ligne



Réalisé sur 1001 parents en juin 2023, ayant au moins un enfant scolarisé



Sondage en 2020, 2021 puis 2023 pour voir les évolutions



Les déplacements scolaires sont oubliés dans l'analyse et les solutions mobilité

Comment qualifier ces trajets ?

Des trajets rapides : **moins de 15 minutes** pour **63%** des élèves (**plus de 30 minutes** pour **9%** des élèves)

Des distances courtes : **65%** des élèves sont à **moins de 5km de leur école.**

Ceux qui sont à moins de 2km sont majoritairement des élèves de maternelles et primaire en agglomération parisienne ou en zone péri urbaine.



Quels modes de transport les élèves utilisent-ils majoritairement ?

Quels modes de transport
les élèves utilisent-ils majoritairement ?

La voiture
(à usage individuel)

31%



Le bus
14%



La marche
à pied

27%

Le car scolaire

16%



Le vélo

4%

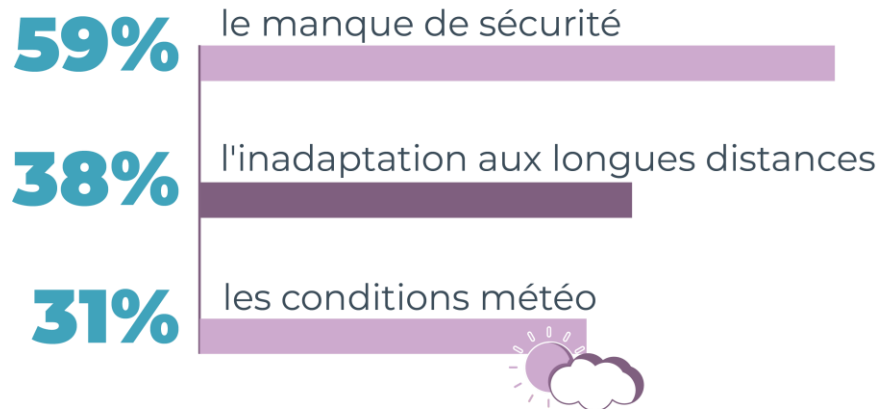
(vélo électrique compris)
+2% par rapport à 2021

Le covoiturage

2%

Les principaux freins & motivations des parents pour choisir la mobilité active ?

quels sont les principaux freins ?
cités par les parents.



et les principales motivations ?
citées par les parents.

29%
limiter les
émissions de CO₂
et la pollution



37%
encourager les élèves
à l'exercice physique

Quelle implication des parents ?



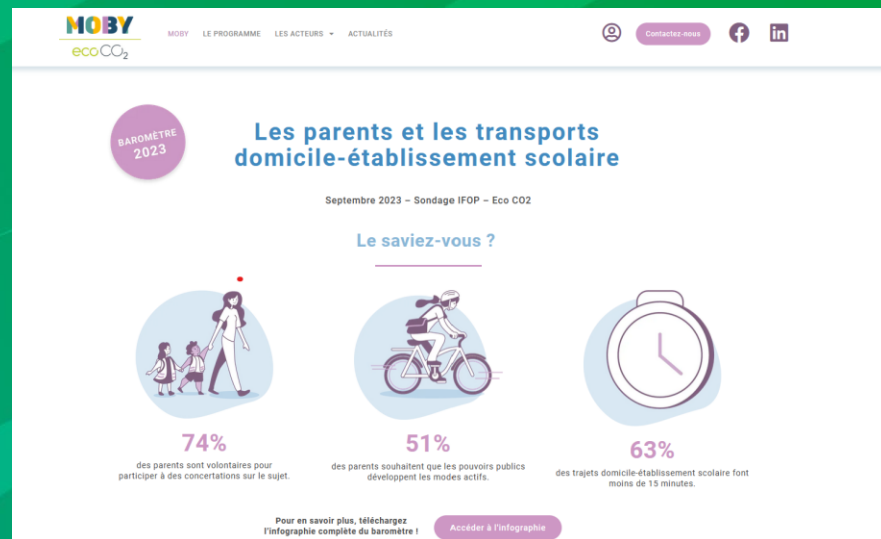
des
parents intéressés !

3 PARENTS SUR **4**

se déclarent prêts à **participer** à des concertations pour l'**amélioration des déplacements autour de l'établissement scolaire** de leur enfant.

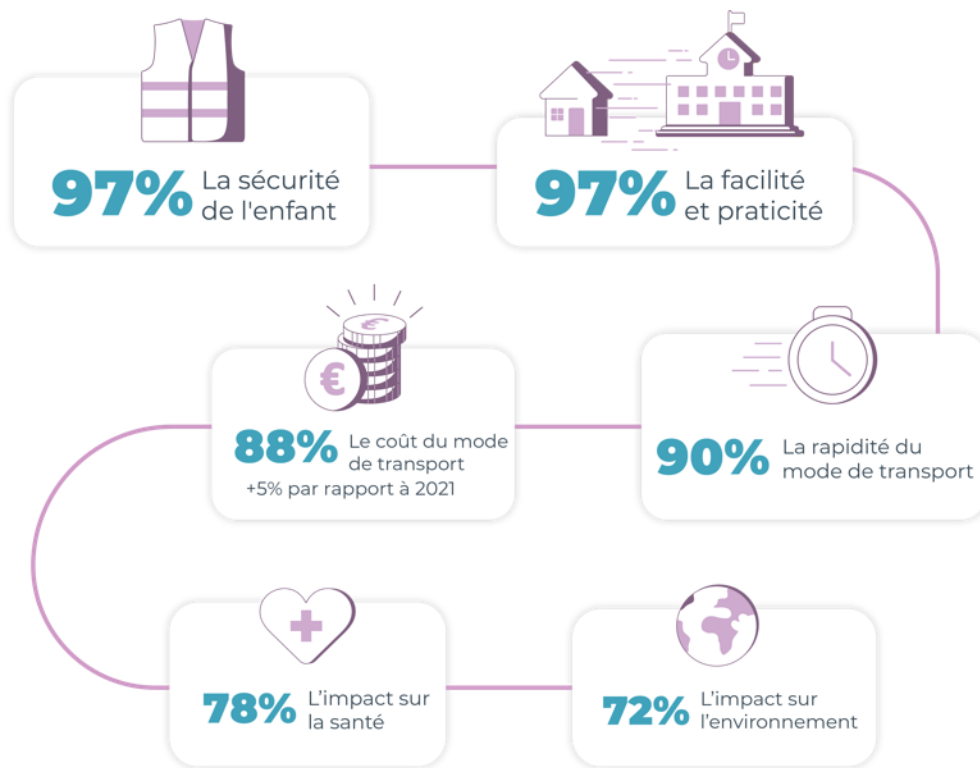
Infographie téléchargeable

- <https://www.moby-ecomobilite.fr/>



LES ENJEUX AUTOUR DE L'ÉCOMOBILITÉ SCOLAIRE

Quels critères importants pour choisir un moyen de transport ?



Les enjeux sociétaux de l'écomobilité scolaire ?

ENVIRONNEMENT

- Réduire **les gaz à effet de serre** et **la dépendance aux énergies fossiles**
1/3 des émissions de GES liées au transport en France, dont 1/2 liées aux voitures particulières
- Limiter **la pollution de l'air** aux abords des établissements scolaires
60 % des émissions de NOx liées au transport en France

SANTÉ

- Encourager **l'activité physique des enfants** et lutter contre la sédentarité
L'excès pondéral et l'obésité des enfants sont en augmentation : 18 % d'enfants sont en surcharge pondérale en CM2 (ameli.fr)
- Atténuer **l'exposition des enfants aux émissions polluantes**, responsables d'affections respiratoires et de maladies cardiovasculaires...

SÉCURITÉ

- Rééquilibrer **le partage de l'espace public** (voies piétonnes et cyclables sécurisées, limiter le stationnement gênant...)
- Développer **l'autonomie des enfants**

CADRE DE VIE

- Réduire **les nuisances** (bruit, trafic...)
- Développer **l'entraide et la convivialité**



L'écomobilité scolaire, un projet sur mesure

Des projets d'écomobilité scolaire disparates

Afin de répondre aux différents besoins des collectivités et d'assurer le succès de leur projet écomobilité scolaire,

Eco CO2 propose une démarche adaptée aux spécificités territoriales :

L'échelon territorial

Communes,
Départements,
Régions, Interco,
Syndicats etc.

La maturité

Ex : Novice,
Intermédiaire,
Autonome

Les compétences

Voieries, transports
scolaires, mobilité
active etc.

La typologie du territoire

Zone urbaine, péri-
urbaine, peu dense



- Les moyens humains et financiers
- L'engagement des parties prenantes
- Les actions possibles de mettre en place
- Les actions pertinentes à déployer

Des prérequis pour mettre en place un projet d'écomobilité scolaire réussi

Engagement

Nécessité que les parties prenantes comprennent et croient au projet

Ressource

Nécessité de mettre à disposition une ressource motrice/pilote du projet

Durabilité

Nécessité d'inscrire le projet dans la durée

Impact

Nécessité de mesurer et communiquer sur les résultats

Sociologie

Favoriser la multiplication d'approches par l'individu, par l'individu dans son environnement matériel, par l'individu dans des groupes et par l'individu dans la société pour ancrer le changement sur le territoire

ACCOMPAGNER LES CHANGEMENTS DE COMPORTEMENT

Approche multidimensionnelle



Les approches par l'individu dans son environnement matériel

Les approches par l'individu



Comment accompagner le changement de comportement ?



Les approches par l'individu dans des groupes

Les approches par l'individu dans la société



Étapes dans le changement de comportement



Pré-contemplation

Capter l'attention et sensibiliser

Contemplation

Persuader de la facilité et de l'intérêt (motivation)

Préparation

Rendre désirable et proposer des solutions

Action

Faciliter l'expérimentation et mettre en avant les gains obtenus

Maintien

Renforcer la nouvelle pratique
Faire des rappels

Terminaison

Valoriser l'habitude auprès des autres

Rechute possible

Source du modèle théorique :
DiClemente and Prochaska, 1998

Une démarche qui accompagne le changement de comportement

Avec des marches à gravir :

Maintenir dans le temps

Passer à l'action

Susciter l'intérêt

Et des leviers pour :



Engager

Embarquer
tout le monde
et embarquer
dans la durée



Concrétiser

Construire avec
ses parties
prenantes des
solutions



Valoriser

Mettre en avant les
actions engagées
et partager son
expérience

Grâce à notre expertise en science humaines et sociales, toutes nos solutions ont été conçues pour déployer une transition **efficace et durable** au sein des organisations.

UNE DÉMARCHE EN 4 TEMPS



VALORISER
Résultats



COMPRENDRE
Projet



ENGAGER
Stratégie



DÉPLOYER
Actions

Comprendre : la volonté de mise en place d'un projet

- Volonté politique d'un terrain d'expérimentation
- S'inscrire dans un cheminement plus long que les expérimentations précédentes
- Quatre écoles élémentaires engagées sur un déploiement en deux ans

CAENA
NORMANDIE



Evènement de lancement dans un établissement



Stand avec comptage des modes de transports

Engager : mobiliser toutes les parties prenantes et co-construire la stratégie



- Fort engagement de toutes les parties prenantes, dont les directions d'école
- Fort taux de réponses des parents d'élèves aux enquêtes mobilité diffusées en début de prg (au total, 94,69% d'élèves représentés)
- Comités citoyens (appelés comité Moby) profitant de la bonne dynamique des conseils de quartiers de la commune = s'appuyer sur toutes les organisations d'une commune

Engager : mobiliser toutes les parties prenantes et co-construire la stratégie

Moment fort des **diagnostics marchants** :

- qui fédèrent toutes les parties prenantes (Pôles de vie, police, APE, enseignants, élus ...) autour d'un échange sur le terrain.
- Permet de constater et discuter ensemble des points forts et des faiblesses des parcours autour de l'école pour tous types de mobilités.
- Moment important générateur d'échanges pendant et après.

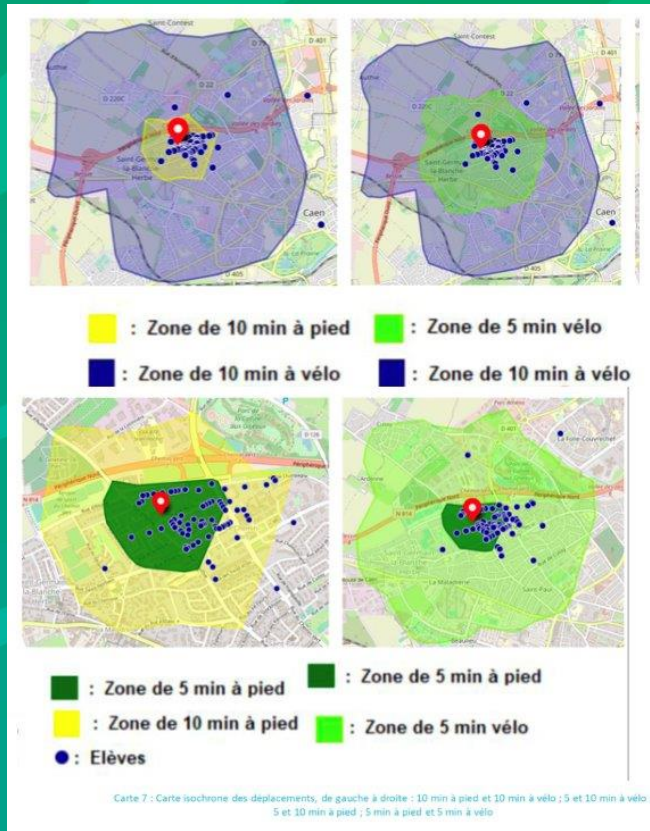


Engager : mobiliser toutes les parties prenantes et co-construire la stratégie

Diagnostic très technique, personnellement considéré comme très long à générer et démobilisation la dynamique instaurée au départ de la démarche (= d'où nécessité de prévoir de la communication et des évènements de sensibilisation en attendant)

Mais permet préconisations d'action en fonction des priorités d'amélioration identifiées.

Sur les 4 écoles : la sécurité des piétons



Priorité n°1 pour les abords des établissements :
Sécurité des piétons

Extraits des diagnostics

CAENA
NORMANDIE

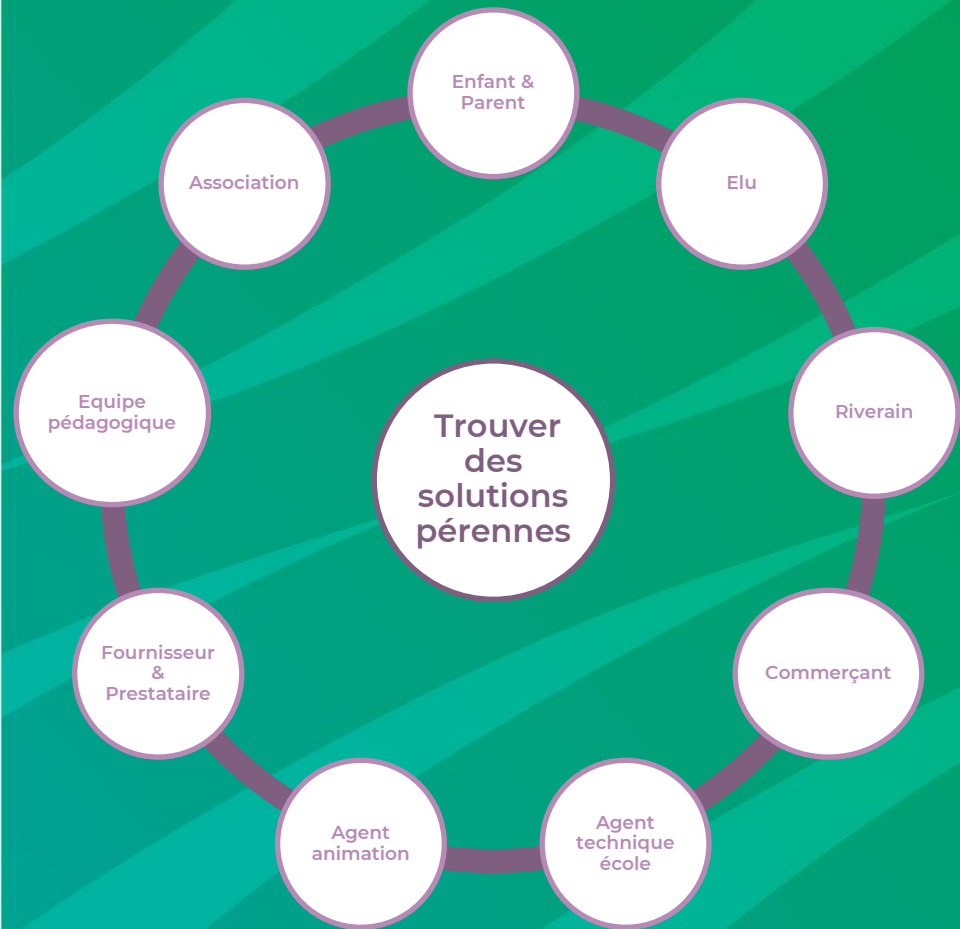
ecoCO₂
Donnons du sens à l'énergie 2

Comprendre : la volonté de mise en place d'un projet

Le programme répond à la volonté de Beaumont de :

- Faire sa part dans la lutte contre le dérèglement climatique (GES) et la réduction des polluants (air, sonore, ...)
- D'augmenter l'utilisation des mobilités actives/douces et développer le label « ville prudente »
- Participer aux orientations stratégiques PCAET du territoire « développement de solutions alternatives à la voiture individuelle pour les déplacements locaux »
- D'améliorer ou résoudre les problèmes de circulation rue Beaupré où se situe l'école
- **« Faire ensemble », une démarche participative**





Engager : mobiliser toutes les parties prenantes et co-construire la stratégie

Identifier et solliciter toutes les parties prenantes

- Un DEFI de taille car :

- Des usages différents
- Des emplois du temps dissociés
- Des localisations dispersées
- Lieu de travail / lieu de résidence / lieu de culture et d'enseignement
- Temps d'occupation
- Implication du C.T. au L.T.

- Plusieurs réunions de cadrage organisés.
- Bonne mobilisation des parties prenantes surtout des élus.
- Groupe d'échange entre des parents et élus.



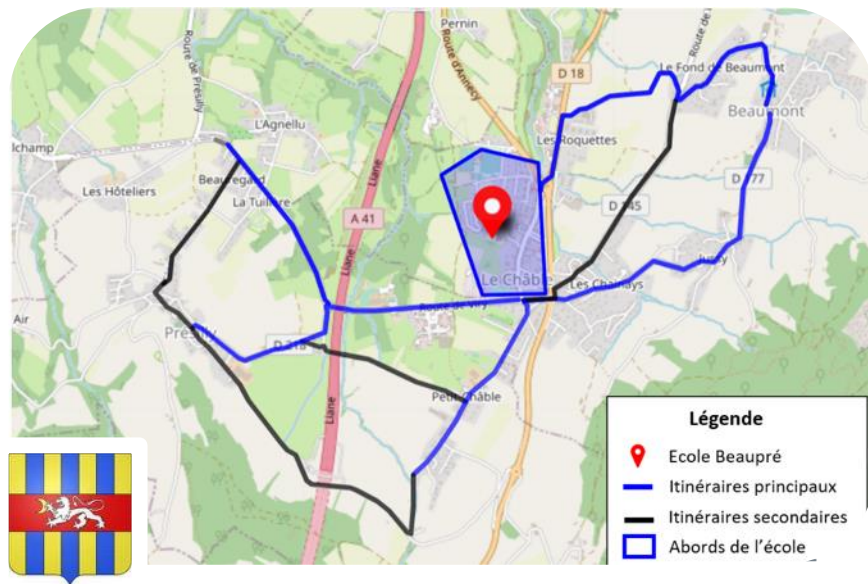
2 diagnostics partagés avec les enfants



Engager : mobiliser toutes les parties prenantes et co-construire la stratégie

Mobiliser par les enquêtes Mobilité + diagnostic accessibilité :

4 relevés de terrain



Déployer & valoriser :

- Aménagement : **zone 30** en cours de planification, à venir
- Expérimentation report modal : **challenge mobilité Karibouge**, renouvelé et proposé aux autres écoles
- Indispensable d'**ajouter de l'animation** en + du prg pour mobilisation ++ :
- Interventions de la Maison du vélo pour **animations ateliers et sorties**
- Spectacle de **théâtre itinérant** dans la ville sur la thématique Mobilité

CAENA
NORMANDIE



ecoCO₂
Donnons du sens à l'énergie 2



Pérenniser :

Volonté forte des élus et de l'équipe municipale de poursuivre :

- Finalisation d'un programme d'apprentissage à se déplacer autrement, porté en interne par la municipalité
- S'adresse de GS à CM2 avec notamment axes SRAV, marche, transports en commun

Déployer & valoriser :



Mise en place des actions :

ACTION 1

Redéfinition de la zone de circulation de la rue Beaupré

→ En cours avec la récupération du parking



ACTION 2

Création d'aménagements cyclables

→ En attente de financement



ACTION 3

Expérimentation d'un pédibus

→ Expérimenté mais pas mis en place



ACTION 4

Associer le comité Moby à la réflexion sur la traversée de la RD 1201

→ En cours



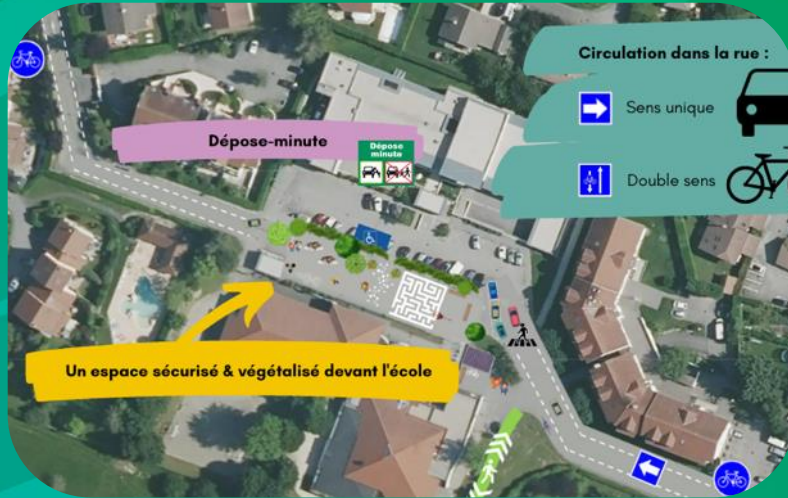
ACTION 5

Encourager l'utilisation des chemins ruraux

→ En cours



Expérimentation du 27 juin 2023 :



Condition de réussite :

- Mobilisation des parties prenantes surtout des élus
- Groupe d'échange entre des parents et élus même si Moby est fini

Pérenniser : focus sur 2 actions

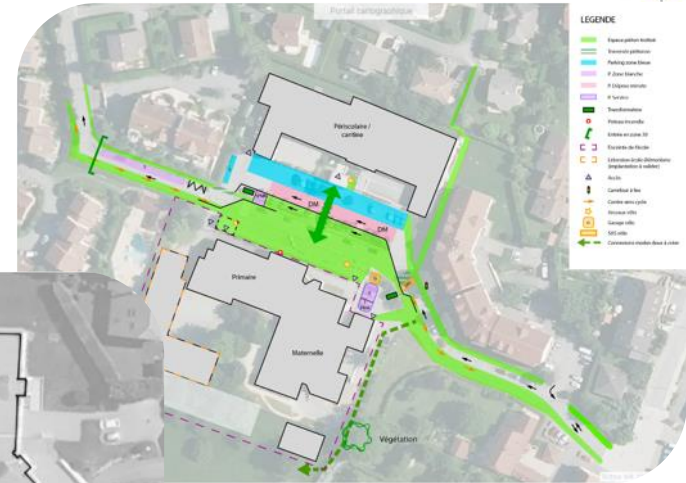
Aménagement des abords de l'établissement :





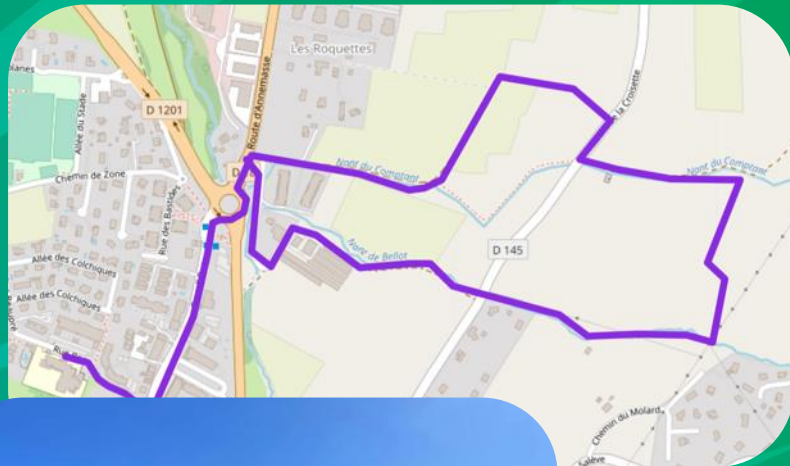
En cours, à venir : une nouvelle phase test

- Un parvis sécurisé
- Les piétons au cœur du projet
- Cycles et trottinettes valorisés
- Les accès services garantis
- Du stationnement limité



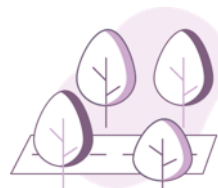
LEGENDE

■	Espace piéton sécurisé
■	Espace piéton
■	Parking cycle sécur.
■	P. Zone Service
■	P. Espace services
■	P. Service
■	Tronçon à tester
■	Particuliers/Commerces
■	Pharmacie
■	Mairieville
■	Vegetation
■	Libération d'espace (aménagement à venir)
■	Accès
■	Carrefour à tester
■	Carrefour sécurisé
■	Station cycle
■	Garage vélo
■	Métropole
■	Compartiment réservé aux 2 roues



Pérenniser : focus sur 2 actions

Encourager l'aménagement des chemins ruraux :



Améliorer et faire découvrir
les chemins ruraux pour les
déplacements scolaires

Faire des propositions
pour rendre les chemins
plus attractifs, organiser
des événements pour les
valoriser





Retour d'expérience

Les atouts - Les bénéfices	Les limites – Les obstacles
Un programme structuré	Investissement temps
La mobilisation et la concertation	incomplétude et nouveauté
Consolidation de l'action et des solutions	Changement comportemental – mode de vie questionné
Une dynamique « mode actif » accompagnée	visibilité des bénéfices
Des actions en cours pour le changement	Portage politique

Conclusion

- La démarche par PDES permet premières étapes de sensibilisation et expérimentations à l'échelle d'un établissement
- Les chiffres bougent peu, part de la voiture encore très importante mais les changements d'habitudes se font par étapes
- Nécessité d'agir de tous les acteurs en parallèle pour engager une transition collective le plus rapidement possible et surtout durable !





QUESTIONS RÉPONSES



**N'HÉSITEZ PAS À VENIR NOUS
RENDRE VISITE SUR NOTRE
STAND ECO CO2**

SMD

SOMMET VIRTUEL DE LA
MOBILITÉ DURABLE

Du 18 au 29 mars 2024

MERCI !

Donnez-nous votre avis sur
cette webconférence





SOMMET VIRTUEL DE LA
MOBILITÉ DURABLE

Du 18 au 29 mars 2024

<https://sometvirtuelmobilite.com/>

Un événement 100%
en ligne co-porté par

