



SOMMET VIRTUEL DE LA
MOBILITÉ DURABLE

Du 18 au 29 mars 2024

<https://sometvirtuelmobilite.com/>

Un événement 100%
en ligne co-porté par



LES CO-PORTEURS DE L'ÉVÉNEMENT



L'Agence de la Transition Écologique participe à la mise en œuvre des politiques publiques dans les domaines de l'environnement, de l'énergie et du développement durable. Elle met à disposition des entreprises, collectivités locales, pouvoirs publics et grand public ses capacités d'expertise et de conseil.

www.ademe.fr



L'Association des Professionnels en Conseil Climat Énergie et Environnement représente les bureaux d'études qui conseillent les entreprises, collectivités et établissements publics sur les sujets liés à la transition énergétique. Parmi ses actions phares, elle anime des groupes de travail métiers, organise des webconférences et événements, publie des articles et autres livrables.

www.apc-climat.fr

QU'EST CE QUE LE SOMMET VIRTUEL DE LA MOBILITÉ DURABLE ?

10
jours

de webconférences et
ateliers dédiés aux



Comment décarboner les flux de mobilité liés aux activités des entreprises et des administrations ainsi que les déplacements des collaborateurs ?

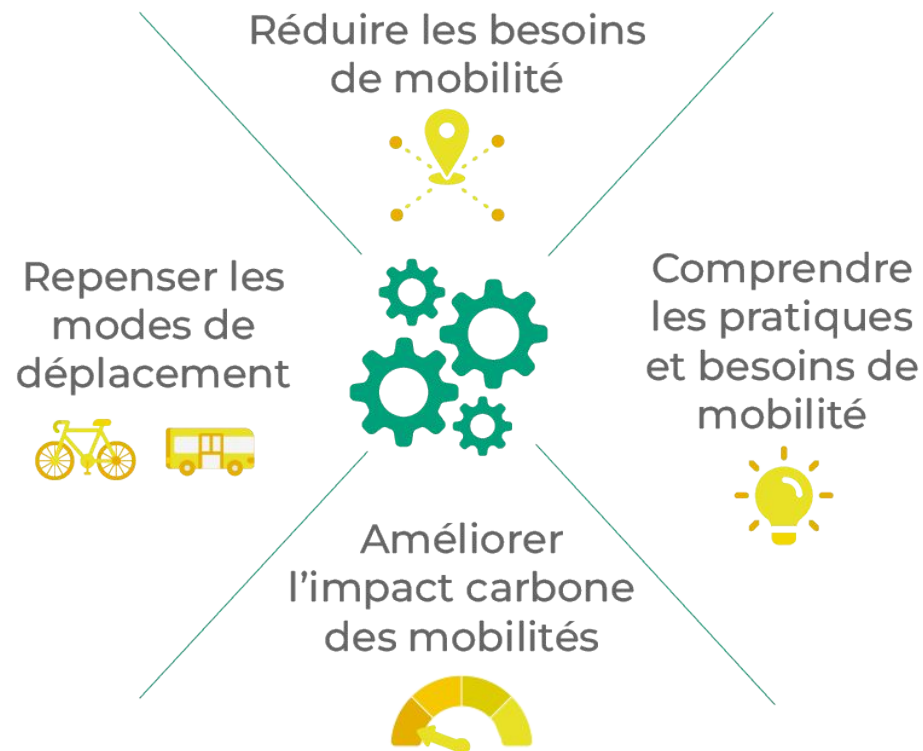


Comment définir et mettre en oeuvre une stratégie et des solutions en mobilité durable, inclusive et résiliente, à l'échelle de son territoire ?



L'objectif final

Accélérer la décarbonation des mobilités dans les organisations et sur les territoires



ILS SOUTIENNENT LA 1RE ÉDITION DU SVMMD

Partenaires


Sponsor GOLD

AppyFair 

Sponsors SILVER

 **transdev**
the mobility company

BL
évolution

 **iter**
coopérative
de conseil en mobilité


PRODURABLE
La communauté des acteurs de l'économie durable

novethic

 **vélo&
territoires**
COORDINATEUR DU RÉSEAU NATIONAL CYCLABLE

**EKOSYSTÈME
MOBILITÉ**


FRANCE
QUALITÉ

The Good
LE MARKETING DE LA GOOD ECONOMY

 **SCET**

ILS SOUTIENNENT LA 1RE ÉDITION DU SVMMD

Comité de programmation :

Comité d'experts :



“*opinionway*”



LE SVMD EST GRATUIT... MAIS IL A UN COÛT !

VOUS APPRÉCIEZ NOTRE INITIATIVE ?

L'entrée au Sommet Virtuel de la Mobilité Durable est entièrement gratuite. Cependant, vous pouvez nous montrer votre soutien en nous laissant un **pourboire à prix libre** ! Ex : le montant du repas, du billet de train ou de l'hôtel que vous vous étiez déplacé ;)

NB : votre contribution ne pourra pas faire l'objet d'une défiscalisation

SOUTENIR LE SVMD



[Soutenir le SVMD en faisant un don](#)

SVM

SOMMET VIRTUEL DE LA
MOBILITÉ DURABLE

Du 18 au 29 mars 2024

WEBCONFÉRENCE

**Pour de nouvelles
mobilités rurales avec
les véhicules intermédiaires
(XD)**



SOMMET VIRTUEL DE LA
MOBILITÉ DURABLE

Intervenant.e.s

Clara Steyer, Chargée de mission mobilité - *PNR Grands Causses*

Hélène Jacquemin, Animatrice - *INVD*

Hugues Escarguel, Constructeur - *QBX*

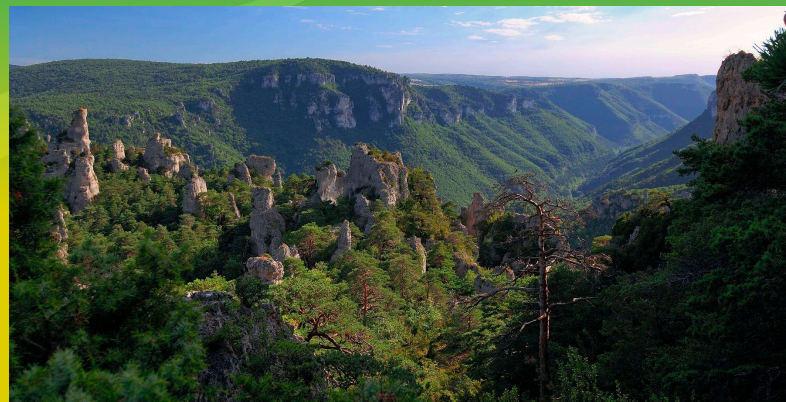
Gabriel Plassat, pilote de l'XD - *ADEME*



SOMMET VIRTUEL DE LA
MOBILITÉ DURABLE



La mobilité dans le Parc naturel régional des Grands Causses



Le territoire des Grands Causses

Rural de moyenne montagne

116 communes (9 CC dont 6 entières)

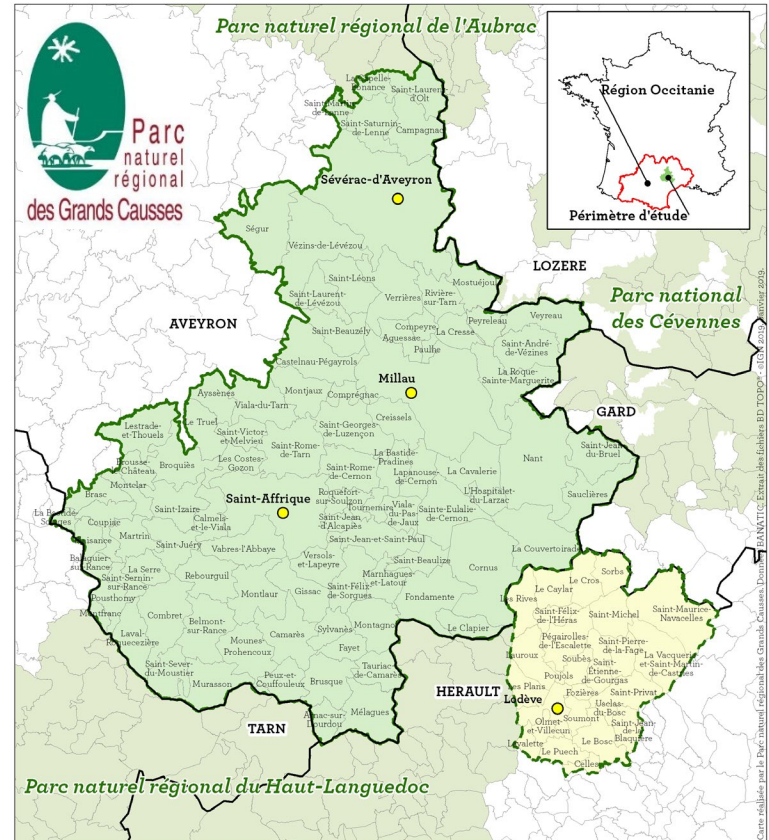
86 000 habitants

2 à 120 habitants / km²

3 pôles urbains

Filières dominantes : Roquefort et APN

Destination touristique (3,5M de nuitées par an)



Pratiques et enjeux de mobilité

Desserte en TC ne répond pas aux besoins
(1.7% des actifs prennent les TC)



Distances des trajets quotidien s'allongent
(18 km en moyenne pour aller au travail)



Prédominance de la voiture individuelle

Enjeux écologiques, sociaux, et économiques :

- o 40% de la conso énergétique
- o Jusqu'à 1/3 du budget des ménages
- o Attractivité : maintien des jeunes, vieillissement, nouveaux arrivants



ÉVOLUTION DE LA POPULATION MUNICIPALE
SUR LE TERRITOIRE DU PNRGC (base 100)



Source INSEE

Stratégie mobilité du PNR

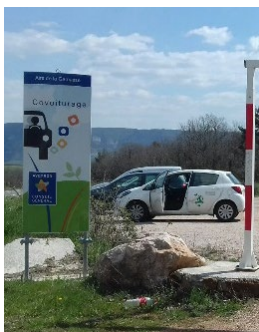
Documents stratégiques et de planification territoriale :

- o PCET volontaire en 2012, puis PCAET en 2019
- o SCoT 2017, renouvellement en 2024 (intégration du PCAET)
- o Charte 2022-2037

3 volets d'actions mobilité :

- o Aménagement et infrastructures
- o Bouquet de solutions de mobilité durable
- o Accompagnement au changement

Des actions en transversalité (tourisme, santé...)





SOMMET VIRTUEL DE LA
MOBILITÉ DURABLE

In'VD (Innovation Véhicules Doux), l'association qui libère l'écomobilité rurale



In'VD – Innovation Véhicules Doux



- Association créée fin 2018
- Objet : Trouver des solutions de mobilité soutenable adaptées aux habitants des territoires ruraux et les diffuser.
- Gouvernance : collégiale de 11 coprésident.e.s bénévoles
- 340 adhérents

Accompagner le changement d'habitudes de mobilité

Innover, avec les véhicules intermédiaires



In'VD : une référence de la mobilité rurale innovante



Un documentaire
« **Virage vers le Futur** »
alternatives à la voiture individuelle rurale



Bande annonce du film « Virage vers le Futur »



Pour les entreprises, collectivités locales, associations : Un « **Kit Roultoudou, une semaine (presque) sans ma voiture** ».



Présentation du kit Roultoudou

A l'origine des vélis : un ancrage dans le territoire rural

Commune de Millau – 22500 habitants

Castelnaud
Pégayrols,
commune de
380 habitants,
situé à 20 km
de Millau



Notre expérience : « 3D » là où les vélos ne suffisent plus



Profil altimétrique

↑ 773 m ↓ 382 m

Trajet Millau –
Castelnau Pégayrols



Trajets	Distance	Dénivelé	Voiture	VAE	Vélo	véloto
Millau – Castelnau Pégayrols	20 km	400 m +	25 mn	55 mn	2h00	35 mn
Saint Georges de Luzeçon - Millau	11 km	250 m +	10 mn	18 mn	1h12	13 mn
Millau centre – Millau Aumières	3 km	110 m +	7 mn	11 mn	18 mn	9 mn
Castelnau Pégayrols – Saint-Affrique	35 km	552 m -	35 mn	1h39	3h21	53 mn
Saint-Affrique - Castelnau Pégayrols	35 km	552 m +	40 mn	1h48	4h57	1h

Expression des besoins de la Mobilité rurale

- Une mobilité active, de préférence
- Transporter 2 adultes ou 1 adulte et 2 enfants,
- Un coffre pour les affaires
- Une protection contre les intempéries,
- Une puissance et une autonomie suffisantes





SOMMET VIRTUEL DE LA
MOBILITÉ DURABLE

VITAMINES 12, expérimentation de VELI en conditions réelles



L'EXPÉRIMENTATION DE L'ÉCOMOBILITÉ RURALE INNOVANTE

VITAMINES 12
Expérimentation
de véhicules intermédiaires
dans les Grands Causses



agence nationale
de la cohésion
des territoires



LA NOUVELLE
AVENTURE
MOBILE



Vidéo de présentation



Vitamines 12 : expérimentation grandeur nature



Proposer aux habitants volontaires du territoire, d'expérimenter des véhicules intermédiaires en remplacement de leur voiture au quotidien.

- De janvier 23 à décembre 24, avec un démarrage effectif en octobre 23 – Extension en 2025.
- Implication des acteurs du territoire : collectivités (CC, CD12, Région...), préfecture (sécurité routière, gendarmerie...), auto-école, etc.
- Partenariats : ADEME, FabMob, universités et labo de recherche... (Salon des VI à Millau !)
- 8 VELI en test : AMI, Biro, speedbike, Urbaner, Weez



Projet mené avec
le soutien de :

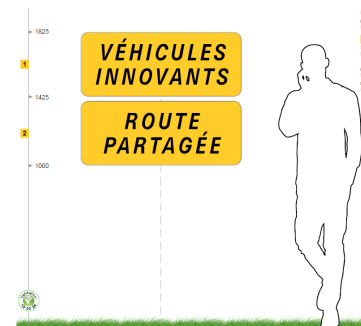


agence nationale
de la cohésion
des territoires



Vitamines 12 : expérimentation grandeur nature

- Déploiement par bassins de vie
- Tests de 1 mois par VELI, possibilité de tester plusieurs VELI
- Formation théorique et pratique de tous les testeurs
- Panneautage sécurité sur les axes plus rapides
- À bord du véhicule : fiche technique, kit sécurité, carnets de bord
- Questionnaires de fin de test





SOMMET VIRTUEL DE LA
MOBILITÉ DURABLE

QBX, Constructeur de Véhicule Intermédiaire à Mobilité Active



Un Constructeur : QBX



- **LE BESOIN**
- Déplacer en mode actif : 2 pers ou 1 pers + cargo en milieu rural et urbain à 45 km/h
- **LE CONCEPT**
- Combiner 2 mondes:
 - Le Concept des Quadbikes QBX avec ses 20 années d'expérience
 - La Technique Automobile sous les contraintes des exigences de l'homologation
 - La simplicité, légèreté et rendement du vélo
 - La stabilité, sécurité, et protection intempéries de la voiture

Bike Tech + **Car Tech** = **QBX Sorean 45 km/h**

Un Constructeur : QBX

- **Les caractéristiques techniques du véhicule:**
- Mobilité active : pédalage pour le pilote
- Autonomie : 80 km
- Poids à vide : 120 kg faible impact écologique
- Charge utile : 180 kg
- Récupération d'énergie au freinage
- Utilisation de matériaux bio sourcés
- Réparabilité aisée
- Véhicule sujet à homologation L6e quadricycles légers

- Consommation électrique très basse, 30Wh/km
soit **1€** pour parcourir **150 km**



Un Constructeur : QBX



4 Prototypes roulants QBX Sorean  + de 60 000 km cumulés à 45 km/h au 03-2024



Soutenu par les programmes
Massif Central de l'ANCT

Soutenu par les programmes
de l'ADEME

Un Constructeur : QBX



Production prévue de QBX Sorean



20 / 2024 => 100 / 2025 => 250 / 2026

Prix de vente QBX Sorean 2024 / 2025



11 990€ TTC



Un Constructeur : QBX



Le QBX Sorean sélectionné parmi une dizaine de véhicules intermédiaires



La Nouvelle Aventure Mobile organisée par Jérôme ZINDY et financée par l'ADEME



LA NOUVELLE
**AVENTURE
MOBILE**

3000 km à la rencontre des pionnier(e)s de la mobilité de demain
par Jérôme Zindy, vélo-reporter



1^{er} février > 31 mars 2024
xd.ademe.fr/nouvelle-aventure-mobile



Vidéo N°5 pour
découvrir le QBX
Sorean: [l'essai officiel](#)



SOMMET VIRTUEL DE LA
MOBILITÉ DURABLE

L'eXtrême Défi Mobilité de l'ADEME



EXTREME DEFI
ADEME Mobilité

L'eXtrême Défi - un Programme de l'ADEME

Faisons 1000 X mieux

QUE LA VOITURE AU QUOTIDIEN

PAR UNE COLLECTION D'OBJETS ROULANTS VÉHICULANT 1 À 2 PERSONNES ET UNE CHARGE DE 100KG OU BIEN 3 PERSONNES ET LEURS SACS.



10 x moins COUTEUX

Une voiture coûte 0,6 à 0,8 €/km pour 10000 km/an (source A.C.F.)



10 x plus DURABLE

recyclable à l'infini
13 ans : Durée de vie moyenne d'une voiture
11 ans : Age moyen du parc automobile



10 x plus LEGER

1240kg : masse moyenne des voitures neuves vendues en 2019



10 x plus SIMPLE

Matériaux & assemblages locaux
Pièces simplifiées & standardisées



10 x plus EFFICIENT

0,25kW : VAE
22kW : Citroën 2CV
33kW : DACIA Spring
125kW : BMW i3
225 kW : Tesla model 3
750kW : Tesla model X



1 x VITESSE

Aussi rapide à l'usage avec une vitesse maxi entre 25 et 80km/h adaptée au territoire

L'eXtrême Défi - un Programme de l'ADEME



EXPERIMENTATION

Véhicules non homologués, Cas d'usages, créer les "conditions favorables"



INFORMATIONS

Unifier l'affichage vers les usagers de la route, Signalétique et campagnes de communication, Médias



MARKETING

Influencer et Faire changer les usages, Médias



PEDAGOGIE

Introduire les Vélos dans les écoles et cursus, Anticiper les compétences et les métiers



INDUSTRIALISATION

S'appuyer sur les compétences et inventer de nouveaux processus industriels, mutualiser, standardiser et rendre interopérable



INVESTISSEURS

Attirer en réduisant les Risques, Augmentant l'Attractivité

L'eXtrême Défi - un Programme de l'ADEME

2022

IDEATION
43 Equipes

2023

IDEATION
12 Equipes

PROTOTYPE &
EXPÉRIMENTATIONS
40 équipes

2024

AAP IDEATION

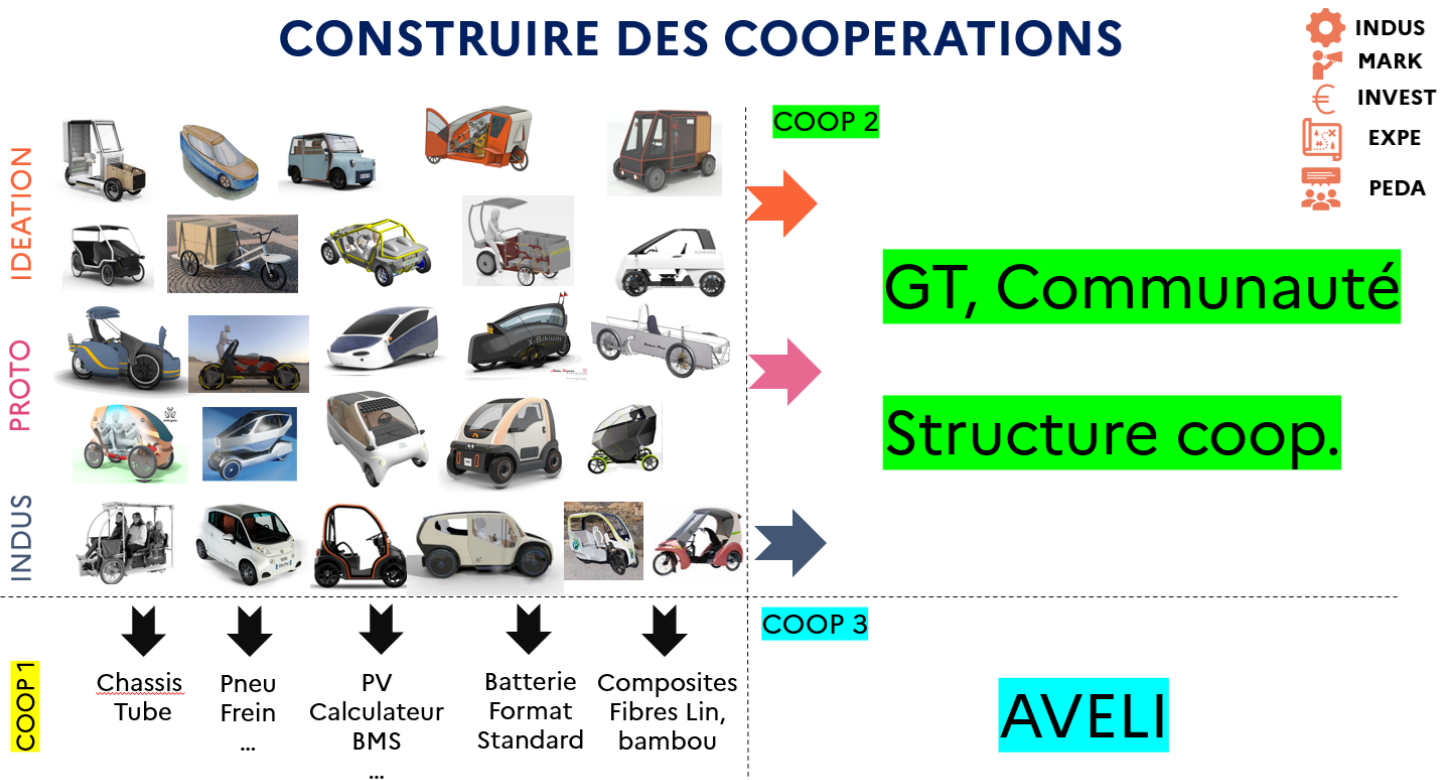
AAP PROTOTYPE
Début 2024
EXPÉRIMENTATIONS

AAP
INDUSTRIALISATION
2024

2025

L'eXtrême Défi - un Programme de l'ADEME

CONSTRUIRE DES COOPERATIONS



L'eXtrême Défi - un Programme de l'ADEME

Expérimentations début 2024

Ideation

Proto

Expé

Indus

6 x L7e
(Vmax 90 km/h)



1 vélo bus
(cat. VAE)



6 x L6e
(Vmax 45km/h)



6 tricycles
(cat. VAE)



1 x L6e
(Vmax 45km/h)



10 tricycles
(cat. VAE)



Puis courant 2024

1 x L6e
(Vmax 45km/h)



3 x Cat VAE



1-2 x L6e



1-2 x L7e



1-2 x L6e



L'eXtrême Défi - un Programme de l'ADEME



3000 km à la rencontre des pionnier(e)s de la mobilité de demain

par Jérôme Zindy, vélo-reporter

1^{er} février > 31 mars 2024
xd.ademe.fr/nouvelle-aventure-mobile

Financé par
RÉPUBLIQUE FRANÇAISE
Adapté
Qualité
Patrimoine

ADEME
AGENCE NATIONALE
DE LA MOBILITÉ
DURABLE

FRANCE
2030
Énergie
Transition



L'eXtrême Défi - un Programme de l'ADEME

**Et vous, vous la voyez comment
votre Nouvelle Aventure Mobile ?**

xd.ademe.fr

SMD

SOMMET VIRTUEL DE LA
MOBILITÉ DURABLE

Du 18 au 29 mars 2024

MERCI !

Donnez-nous votre avis sur
cette webconférence





SOMMET VIRTUEL DE LA
MOBILITÉ DURABLE

Du 18 au 29 mars 2024

<https://sometvirtuelmobilite.com/>

Un événement 100%
en ligne co-porté par



Association des
Professionnels en
Conseil Climat Énergie
et Environnement

