



SOMMET VIRTUEL DE LA
MOBILITÉ DURABLE

Du 18 au 29 mars 2024

<https://sometvirtuelmobilite.com/>

Un événement 100%
en ligne co-porté par



Association des
Professionnels en
Conseil Climat Énergie
et Environnement



LES CO-PORTEURS DE L'ÉVÉNEMENT



L'Agence de la Transition Écologique participe à la mise en œuvre des politiques publiques dans les domaines de l'environnement, de l'énergie et du développement durable. Elle met à disposition des entreprises, collectivités locales, pouvoirs publics et grand public ses capacités d'expertise et de conseil.

www.ademe.fr



L'Association des Professionnels en Conseil Climat Énergie et Environnement représente les bureaux d'études qui conseillent les entreprises, collectivités et établissements publics sur les sujets liés à la transition énergétique. Parmi ses actions phares, elle anime des groupes de travail métiers, organise des webconférences et événements, publie des articles et autres livrables.

www.apc-climat.fr

QU'EST CE QUE LE SOMMET VIRTUEL DE LA MOBILITÉ DURABLE ?

10
jours

de webconférences et
ateliers dédiés aux



Comment décarboner les flux de mobilité liés aux activités des entreprises et des administrations ainsi que les déplacements des collaborateurs ?

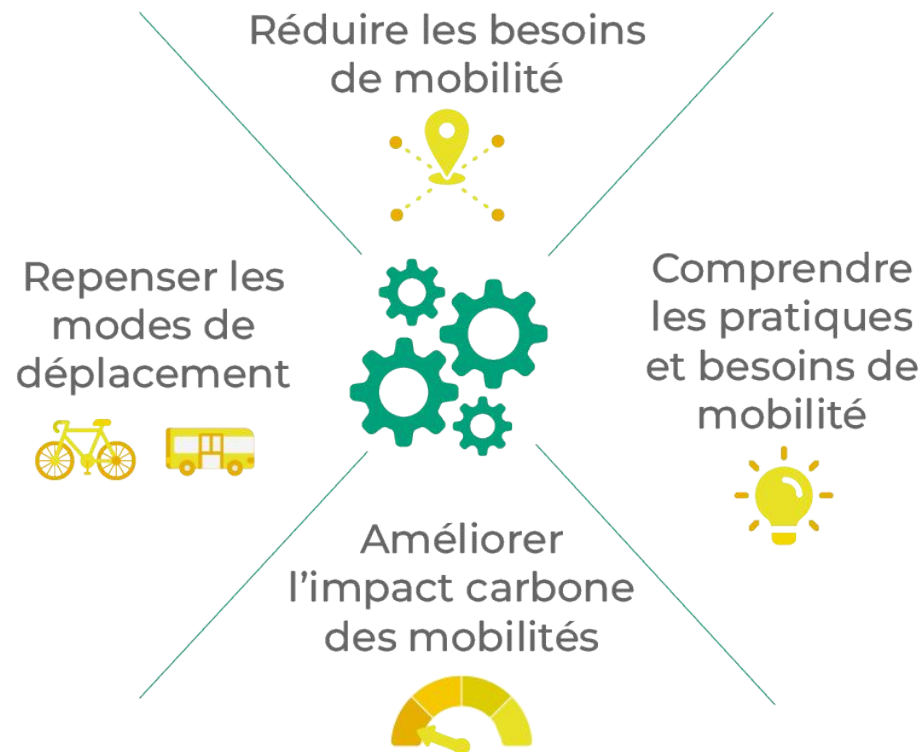


Comment définir et mettre en oeuvre une stratégie et des solutions en mobilité durable, inclusive et résiliente, à l'échelle de son territoire ?



L'objectif final

Accélérer la décarbonation des mobilités dans les organisations et sur les territoires



ILS SOUTIENNENT LA 1RE ÉDITION DU SVMMD

Partenaires


Sponsor GOLD

AppyFair 

Sponsors SILVER

 **transdev**
the mobility company

BL
évolution

 **iter**
coopérative
de conseil en mobilité


PRODURABLE
La communauté des acteurs de l'économie durable

novethic

 **vélo&
territoires**
COORDINATEUR DU RÉSEAU NATIONAL CYCLABLE

**EKOSYSTÈME
MOBILITÉ**


FRANCE
QUALITÉ

The Good
LE MARKETING DE LA GOOD ECONOMY

 **SCET**

ILS SOUTIENNENT LA 1RE ÉDITION DU SVMMD

Comité de programmation :

Comité d'experts :



“*opinionway*”



LE SVMD EST GRATUIT... MAIS IL A UN COÛT !

VOUS APPRÉCIEZ NOTRE INITIATIVE ?

L'entrée au Sommet Virtuel de la Mobilité Durable est entièrement gratuite. Cependant, vous pouvez nous montrer votre soutien en nous laissant un **pourboire à prix libre** ! Ex : le montant du repas, du billet de train ou de l'hôtel que vous vous étiez déplacé ;)

NB : votre contribution ne pourra pas faire l'objet d'une défiscalisation

SOUTENIR LE SVMD



[Soutenir le SVMD en faisant un don](#)

SMD

SOMMET VIRTUEL DE LA
MOBILITÉ DURABLE

Du 18 au 29 mars 2024

WEBCONFÉRENCE

**L'adoption des modes actifs
pour un report modal efficace**



SOMMET VIRTUEL DE LA
MOBILITÉ DURABLE

Bienvenue !



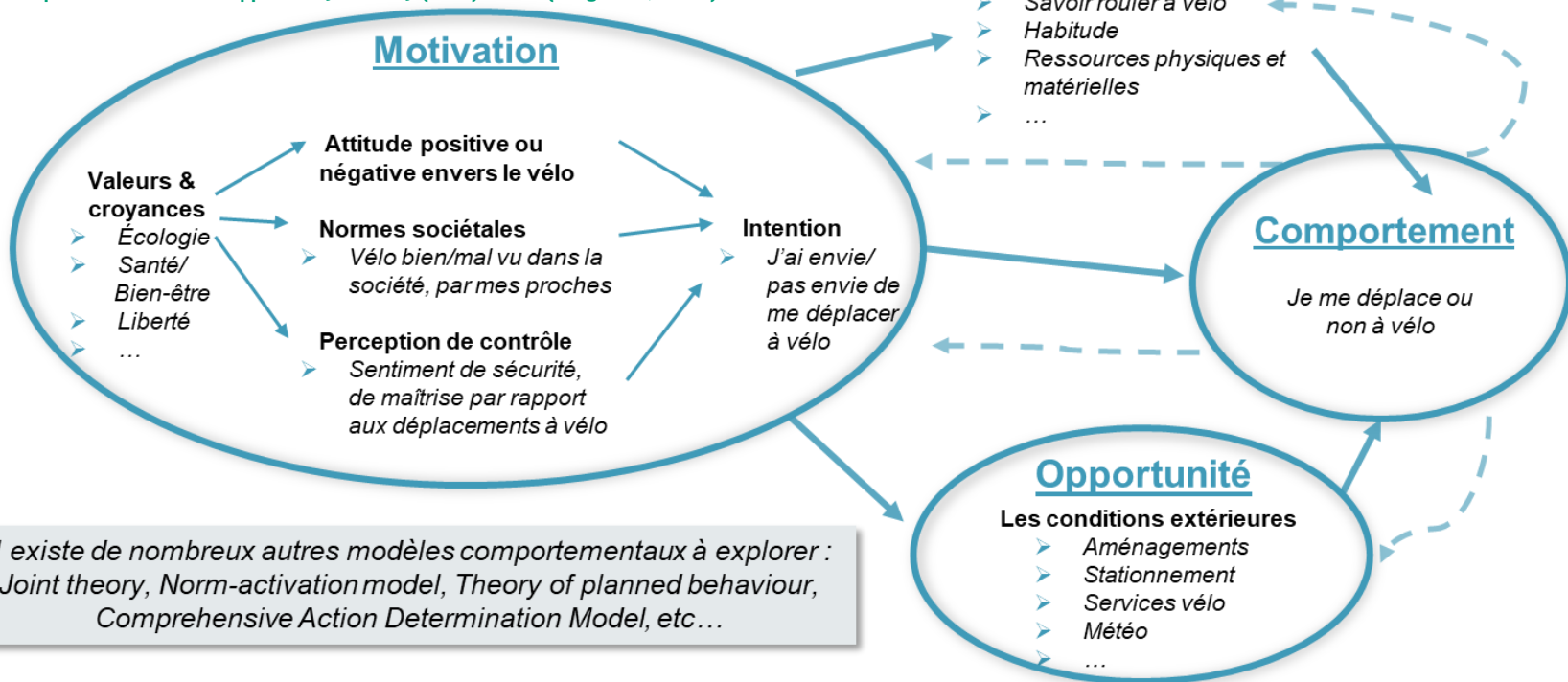
SOMMET VIRTUEL DE LA
MOBILITÉ DURABLE

Sébastien Marrec
BL évolution - consultant
Chercheur doctorant
(Université Rennes 2)

Le choix modal : un processus complexe influencée par de nombreux paramètres

Exemple de modèle comportemental appliqué au vélo

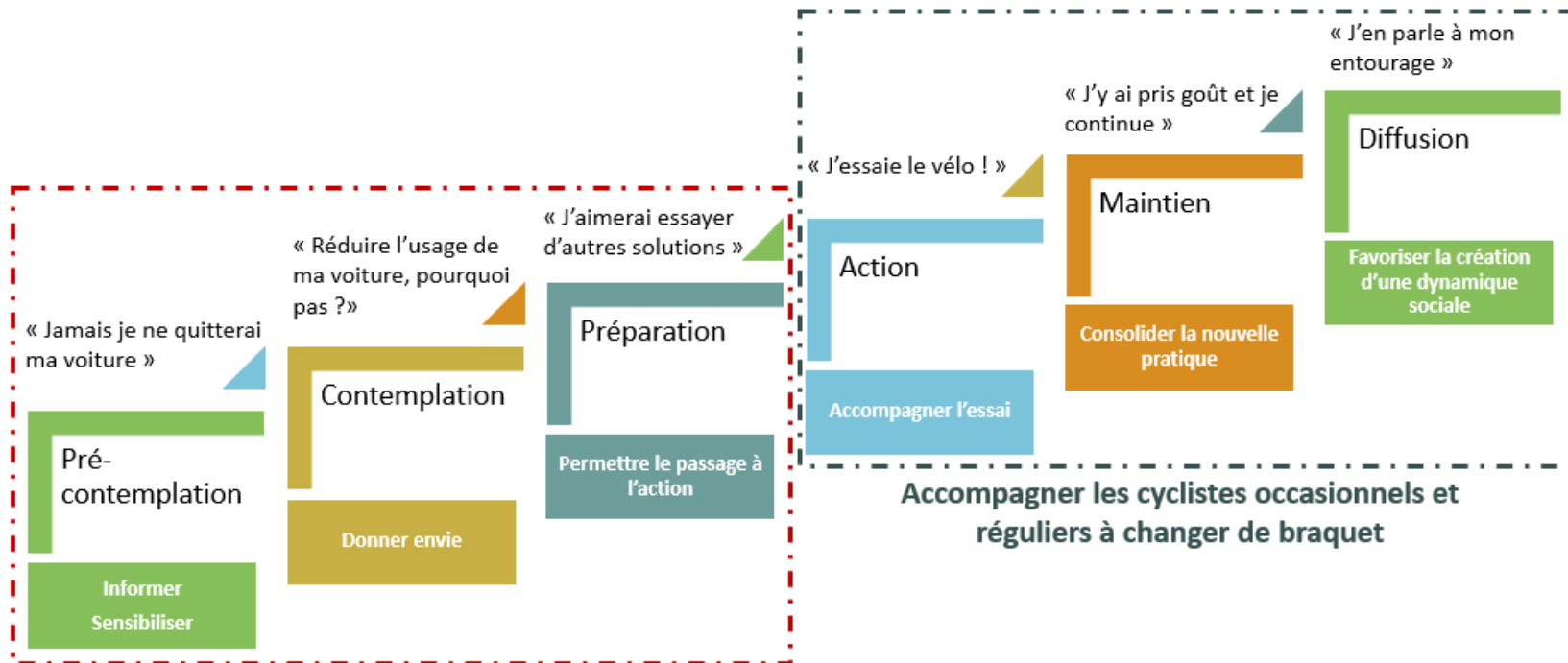
Adapté du Motivation - Opportunity - Ability (MOA) model (Thøgersen, 2009)



Il existe de nombreux autres modèles comportementaux à explorer : Joint theory, Norm-activation model, Theory of planned behaviour, Comprehensive Action Determination Model, etc...

Un long cheminement pour adopter le vélo

Le processus de changement : le modèle transthéorique adapté au vélo



Rendre le vélo désirable pour les non-cyclistes

Source : Modèle « transthéorique » J.O. Prochaska et C.C. Di Clemente (1986) adapté par A. Rocci dans une présentation ADEME Comment changer les comportements de mobilité ? Freins et leviers - 2022

5 %



A decorative graphic on the right side of the slide, consisting of a green background with a pattern of wavy, parallel lines in a slightly darker shade of green, creating a sense of movement and depth.

C'est la hausse de la pratique du vélo en 2023 en France, portée par les déplacements utilitaires

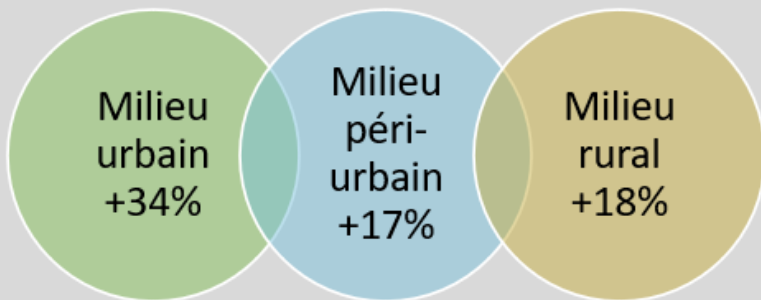
Source : Vélo & Territoires

La pratique du vélo, une norme sociale qui évolue très rapidement

Nos habitudes de mobilité sont profondément ancrées dans les normes sociales. Les normes sociales peuvent évoluer très rapidement, l'atteinte d'une masse critique peut faire effet de bascule et modifier les comportements collectifs.

En seulement quelques années, la pratique du vélo a largement augmentée et l'ambition des politiques cyclables a drastiquement changée

*Explosion de la pratique cyclable entre 2019 et 2022.
(chiffres Vélo et Territoires)*

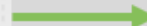


La cigarette dans les lieux publics : une norme sociale qui s'est évaporée



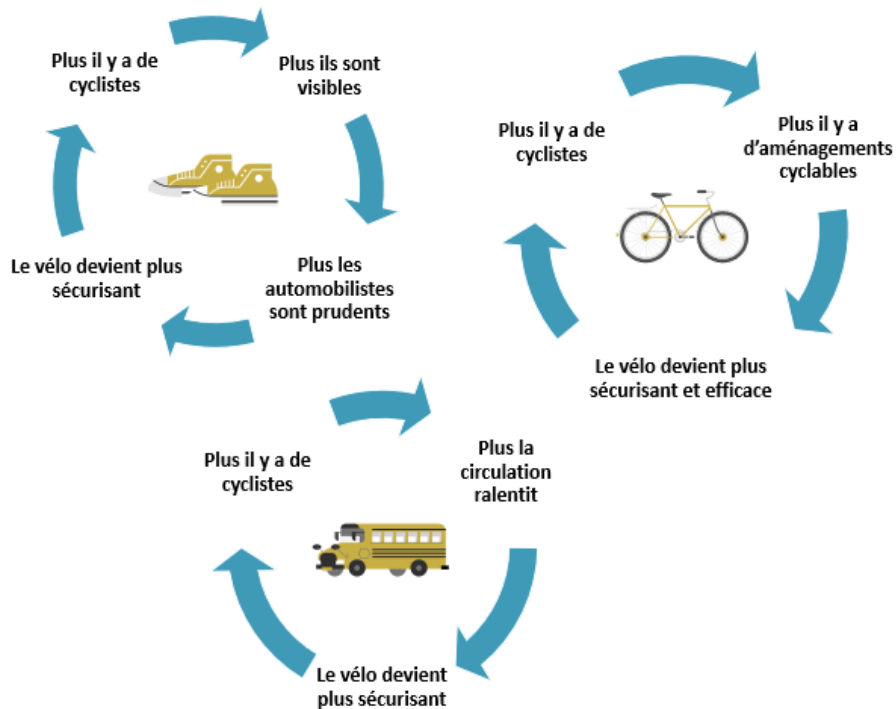
Cela fait seulement 15 ans (depuis 2007) qu'il est interdit de fumer dans les lieux publics fermés. Pourtant, ce comportement semble inimaginable en 2024, car la norme sociale à évoluer.

Le vélo peut-il devenir une évidence en 2040, et la voiture individuelle une absurdité ?



La pratique du vélo, une norme sociale qui évolue très rapidement

Plus il y a de cyclistes... Plus il y a de nouveaux cyclistes !



La désirabilité du vélo, une dynamique sociale à enclencher

Mimétisme comportemental

Education

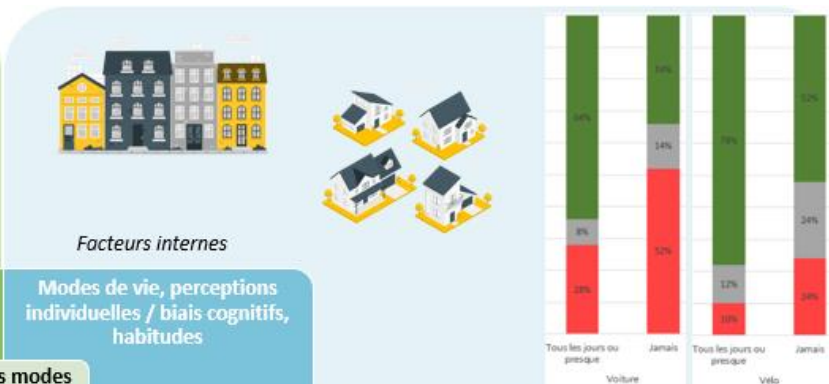
Suivi des normes sociales

Nouveaux récits qui émergent (publicité, films, livres, entourage, etc.)

Etc...

« Pour créer une société différente, il faut déjà l'imaginer », Cyril DION

Comment choisit-on un mode de transport ? Est-ce facile de changer son habitude ?



L'Environnement
(Densité / Diversité / Design urbain)

Modes de vie, perceptions individuelles / biais cognitifs, habitudes

Choix des modes de transport

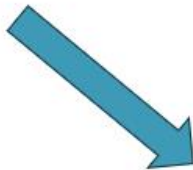


Quels acteurs impliquer pour impulser le changement ?

Elles connaissent l'ensemble des acteurs de leur territoire et peuvent appliquer des politiques ciblées, mettre en contact les acteurs



Les collectivités locales, comme animateur « global » et accélérateur des changements de pratique



Les établissements scolaires, comme animateur « local », expérimentateur et formateur des futur.e.s cyclistes

Tous les cyclistes de demain y passent, l'occasion rêvée pour leur donner envie et les capacités de se déplacer autrement

En réunissant de nombreux collaborateurs et collaboratrices, ils structurent les mobilités quotidiennes de ces derniers et peuvent leur proposer des services favorisant les mobilités actives



Les employeurs, comme animateur « local », expérimentateur et force de proposition en services



Les associations d'usagers, comme formateur, sensibilisateur à la pratique cyclable et assistance aux aménagements

Elles possèdent une expertise d'usage précieuse et une motivation sans faille à l'accompagnement à une pratique sécurisée



SOMMET VIRTUEL DE LA
MOBILITÉ DURABLE

Noé NUSSLI
Haut-Jura Arcade
Chargé de mission Plan vélo

Haut-Jura Arcade Communauté - Contexte



4 communes
10 000 hab.
150 km² de superficie

Le territoire en quelques mots

- Climat et relief de montagne
- Forte polarité de la Suisse
- Routes existantes très contraintes
- Distances faibles entre les pôles
- Faible culture Vélo

2021

Schéma Directeur
Cyclable



2022

lauréate Avélo2 (Ademe)
Recrutement chargé de
mission



2022 – 2026

Mise en œuvre du Plan
Vélo Arcade

Plan Vélo Arcade – 3 Axes de développement jusqu'en 2026

1- Aménagements cyclables

- Schéma de jalonnement cyclable
- Voies partagées en agglomération
- Sites propres hors aggro
- Expérimentations



2- Services Vélo

- Location VAE
- Prime à l'achat VAE
- Stationnement vélo
- Vélo inclusif
- Tourisme à vélo
- Ateliers réparation / entretien



3- Animations & Communication

- Etablissements scolaires
- Animations grand public
- Challenges



Expérimentations d'aménagements – les CVCB

AXE 1
AMÉNAGEMENTS

Réalisation de Chaussée à Voie Centrale Banalisée sur 2 tronçons

- Objectif initial : expérimenter l'efficacité et l'acceptabilité d'un marquage innovant pour le territoire, tester différents marquages (couleurs, résines)
- 4 km de linéaire (3km Morbier, 1km Bellefontaine) – Coûts : 12 000€ HT
- Participation financière des 4 communes et d'Arcade
- Accompagnement du Département : Comptage de vitesses (Avant/Après)
- Marquages réalisés en juillet 2023

BILAN :

- Baisse de la vitesse des véhicules motorisés
- Attention à la glissance des résines et autres peintures
- Très bonne appropriation pour l'usage piéton/cycliste
- Globalement très positif (élu.es, habitant.es...)
- Autres marquages similaires à venir en 2024



Location VAE et prime à l'achat



À HAUT-JURA ARCADE

OSEZ LE VÉLO
ÉLECTRIQUE 

1 MOIS
30€

LYVIA
MOBILITÉ AGÉE
ET PARTICIPATIVE

12 VAE en location depuis 2021

30€/mois pour les habitant.es d'Arcade

Objectif initial : Faciliter les déplacements du quotidien en levant le frein du relief

- Majorité des réservations entre avril et novembre
- Profil des client.es : 50% retraité.es, 50% en activité
- 70% des utilisations concernent des trajets de loisir
- Service géré par Arcade via l'Office de Tourisme

Prime à l'Achat VAE lancée en 2022 pour compléter le service de location

- Montant de l'aide entre 100 et 300€ (conditionné sur les revenus) pour l'achat d'un vélo neuf sur le territoire
- Autre condition : avoir expérimenté le service de location de VAE

Budget alloué par Arcade : 3000€/an
Nombre de dossiers traités : 6 (3 en 2022, 3 en 2023)

Augmentation des demandes depuis début 2024



VELODIME – Nouveau magasin de vente/réparation de vélos

Réparer son vélo / acheter d'occasion



Ressourcerie de Morbier (ALCC)

- Développement de la filière de réemploi vélo
- Personnel formé par le CPIE du Haut-Jura
- Vente de vélos d'occasion depuis janvier 2023



Ateliers participatifs de réparation (gratuit)

- Ateliers itinérants animés par le CPIE du Haut-Jura (programme : Biclouterie Jurassienne)
- Environ 10 interventions / an (places de marché, événements vélo, établissements scolaires)
- Objectif : Apprendre à réparer / entretenir son vélo



Repair Café au bar associatif

- Association La Friche en Herbe
- Lancement des Repair Cafés en 2022
- Reprise en 2024 (1 soirée / mois)

Bourse aux vélos en avril

1^{ère} édition avec le Club VTT de Morez

Animations auprès des scolaires

Exemples d'actions : Ciné-Vélo, Voyage Vélo (2 jours) au collège, VéloBus à l'occasion de Mai à Vélo...

Savoir Rouler à Vélo (SRAV)



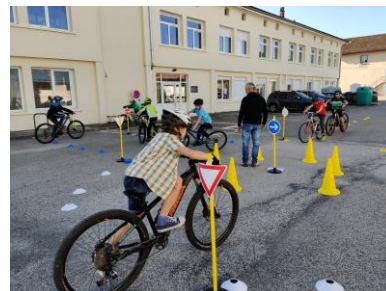
- Lancé en 2022

- 5 classes / an sont formées (135 élèves)

- Budget Arcade: 5000€ HT (env. 1000€ / classe)

- Subventionné à 50% (Génération Vélo)

☐ Très bonne porte d'entrée pour travailler sur les questions de mobilité avec les équipes pédagogiques



Projets pédagogiques Mobilité

Objectif : Lever les freins à la mobilité douce sur les chemins de l'école

- Animé par le CPIE du Haut-Jura

- Plusieurs interventions sur 1 semestre dans des classes pilotes

- Concertation avec parents d'élèves, équipe pédagogique, élu.es, centres de loisir, élèves...

Exemple de l'école de Longchaumois : En juin 2023, une semaine de l'écomobilité a été organisée

Animations : VéloBus, ateliers de réparation et de pratique vélo, rue de l'école fermée à la circulation, marquage d'un parcours ludique pour rejoindre le centre de loisirs à l'école...

A garder en tête : Tester / expérimenter, ne serait-ce qu'1 jour ou 1 semaine, est très efficace pour ancrer des habitudes durables





SOMMET VIRTUEL DE LA
MOBILITÉ DURABLE

David Roynette

Hôpital de Charleville-Mézières

Référent environnement



Financé par
l'Union européenne

L'Europe et la Région s'engagent ici

Projet Hôpital du Futur : Vélo-Cité

Coût total de l'opération: 240 000€

**Montant de la subvention
européenne accordée: 200 000€**



Hôpital du futur « Vélo-cité » CH Bélair

- Objectifs recherchés :
 - Améliorer la qualité de vie au travail en permettant aux agents de se déplacer plus facilement sur le site intra hospitalier mais également en milieu urbain lors des visites à domicile ou autre.
 - Evoluer vers des mobilités propres en changeant une partie du parc automobile existant (vélos et voitures électriques).
 - Réduction des rejets de CO2 et diminution des matières polluantes.
 - Economiquement : Diminution des coûts d'entretien et d'achat de véhicules.
 - Action en faveur de l'augmentation de la pratique d'activité physique.
 - Améliorer la relation soignants / soignés en partageant le même mode de transport.

Hôpital du futur « Vélo-cité » CH Bélair

- Vélo-cité en quelques dates :
 - Démarrage du projet : juillet 2022
 - **Enquête réalisée auprès des salariés** : Avril 2022 en interne et avril 2023 par BL Evolution
 - Réception des **67 vélos à assistance électrique** : juin 2023
 - Installation de **9 abris à vélos sur le site** : juin 2023
 - **Aménagements cyclables sur la voirie interne** de l'hôpital : septembre 2023
 - Acquisition d'un véhicule électrique : septembre 2023

Hôpital du futur « Vélo-cité » CH Béclair

- La communication a joué un rôle important dans le développement de cette nouvelle solution de déplacement : articles dans le journal interne de l'hôpital, campagne d'affichage, réseaux sociaux, journées promotion de la Santé avec le stand Vélos, participation aux évènements régionaux tels que « 360 Grand Est » à Strasbourg ...





CENTRE HOSPITALIER BELAIR

640 abonnés

6 mois

[RETOUR SUR LE 360 GRAND EST]

Le 360 Grand Est est le rendez-vous incontournable de l'innovation et de la transformation dans le Grand Est.

C'est à cette occasion que Mme **Pascaline DUMONT-CHENILLOT** est intervenue pour présenter notre projet Hôpital du Futur : "Vers un hôpital Vélo-Cité".

Un projet novateur qui permet d'apporter des solutions aux enjeux fonctionnels de l'hôpital. L'acquisition de 67 vélos électriques et d'infrastructures adaptées pour répondre aux impératifs de rapidité et de flexibilité en évitant les contraintes liées à la circulation et aux parkings souvent saturés.

Soucieux de l'environnement et de la qualité de vie au travail de ses agents, le **CENTRE HOSPITALIER BELAIR** agit dès aujourd'hui pour mieux préparer demain.

#grandest #innovation #CHBELAIR BioValley France



Vous et 13 autres personnes

3 replications

J'aime

Commenter

Republier

Envoyer



CENTRE HOSPITALIER BELAIR a republié ceci



Julien Langé · Abonné

Directeur d'étude chez BL évolution. Urbaniste, ...

7 mois

Aux journées promotion santé du Centre hospitalier Belair à **#Charleville** Mézières, nous animons avec l'équipe DD un atelier essais de Vae, quizz sécurité et bien circuler à vélo et sensibilisation pour démarrer le plan vélo de l'hôpital. Nous avons rencontré également le chargé de mission aux modes actifs de la ville pour faire le tour du site et des accès routiers pour imaginer les aménagements et le jalonnement cyclables dès l'année prochaine. Toutes les planètes sont en train de s'aligner pour offrir l'opportunité aux personnels et aux patients de se convertir à la mobilité cyclable au quotidien! Bravo à l'équipe projet du @centre hospitalier belair



22

2 commentaires · 3 replications

Hôpital du futur « Vélo-cité » CH Béclair

- Le projet en chiffres :
 - 67 vélos à assistance électrique
 - 9 abris à vélos avec bornes de rechargement
 - 1500 mètres de piste cyclable
 - 2397 trajets effectués, 2604 km parcourus
 - 544,2 kg d'émissions de CO2 évitées



Hôpital du futur « Vélo-cité » CH Béclair

- Objectifs atteints :
 - Pilotage et stratégie : mise en place des outils et des modalités de la **conduite du plan vélo** et de sa réalisation
 - Communication et motivation : mise en place et suivi d'actions de communication interne et d'animation pour **motiver les collaborateurs dans la durée**
 - Services : **Mise en place d'une flotte de VAE** et de leur maintenance, développer l'autonomie à vélo (vélonomie)
 - Sécurité : **Formation à la conduite sécurisée du vélo**, analyse des risques et accidents
 - Equipements : **Stationnements vélos** et mise en place d'équipements complémentaires de confort



SOMMET VIRTUEL DE LA
MOBILITÉ DURABLE

Mathilde BOURDIEU
Wimoov Occitanie
Directrice régionale

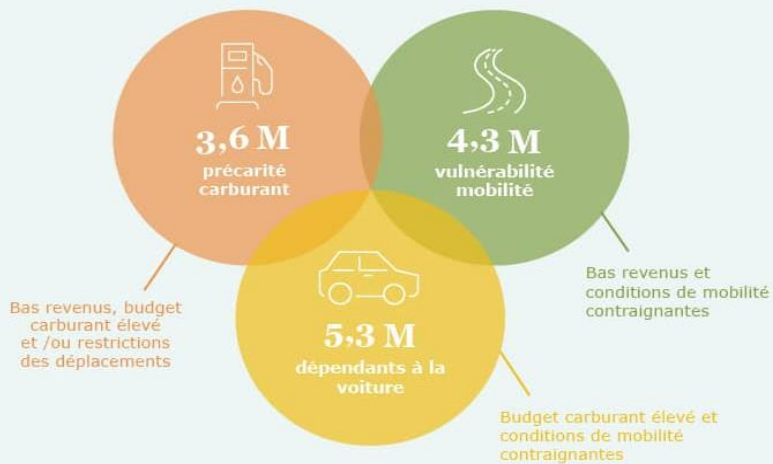
Chiffres clés 2021

Précarité

13,3 M de Français.es sont en **situation de précarité mobilité**.

• **9 M** sont en **situation d'insécurité**

• **4,3 M** de Français.es n'ont **aucun équipement individuel ou abonnement à un service de transport collectif**.



Chiffres clés 2021

Renoncements

+ d'**1 Français sur 4** déclare avoir **renoncé à un déplacement** au moins 1 fois lors des 5 dernières années.



28 % des demandeur.se.s d'emploi ont renoncé au moins 1 fois à un emploi.



23 % des étudiants ont renoncé à des activités de loisirs.



42 % des seniors qui ont exprimé un renoncement l'ont fait au moins 1 fois pour un rdv médical.

Chiffres clés 2021

Face à la hausse du prix des carburants

+ 50 %



+ 100 %

- **43 % des personnes sans activité professionnelle** diminueraient beaucoup ou abandonneraient leur voiture.

- **35 % des foyers gagnant moins de 1 500 € net par mois** diminueraient beaucoup l'usage de la voiture.

Les personnes qui cumulent bas revenus et dépendance à la voiture seront les 1^{ères} touchées.

- **57 % des automobilistes** ne diminueraient pas ou peu leur usage de la voiture.

La dépendance à la voiture est confirmée.

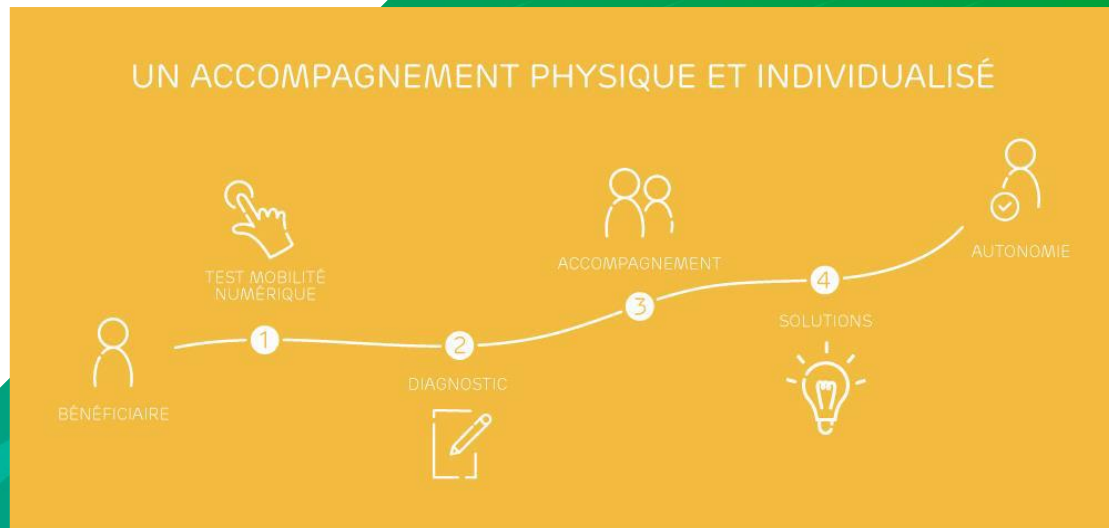
Zones à faibles émissions

77 % des Français.es ne savent pas ce qu'est une ZFE.

Pour **3 automobilistes sur 5**, les ZFE signifieront un changement de pratique de mobilité ou de voiture.

Notre accompagnement:

- Un test mobilité
- Un diagnostic
- Des rendez-vous individuel



Nos outils pédagogiques

- Le tapis sécurité routière
- Le Mobiliz'jeu ou roue de la mobilité
 - Le dose bar



Des mises à disposition et réseau

Wimoov spécialisé dans l'accompagnement pédagogique, peut également proposer pour compléter le processus et permettre au bénéficiaire de ne pas avoir de rupture professionnelle ou sociale, **une mise à disposition des véhicules électriques, voitures, vélo, trottinettes, voiturettes...**

Mais également l'orienter vers nos partenaires solidaires, (garages, réparateurs, organisme de micro-crédit..)





Les dispositifs d'accompagnement aux mobilités actives

- pistes cyclables
- aide à l'achat de VAE
- carte de réduction d'abonnement
ou gratuité



Avant
de se quitter ...

SMD

SOMMET VIRTUEL DE LA
MOBILITÉ DURABLE

Du 18 au 29 mars 2024

MERCI !

Donnez-nous votre avis
sur cette webconférence





SOMMET VIRTUEL DE LA
MOBILITÉ DURABLE

Du 18 au 29 mars 2024

<https://sometvirtuelmobilite.com/>

Un événement 100%
en ligne co-porté par



Association des
Professionnels en
Conseil Climat Énergie
et Environnement

