



SOMMET VIRTUEL DE LA  
**MOBILITÉ DURABLE**

Du 18 au 29 mars 2024

<https://sometvirtuelmobilite.com/>

Un événement 100%  
en ligne co-porté par



# LES CO-PORTEURS DE L'ÉVÉNEMENT



L'Agence de la Transition Écologique participe à la mise en œuvre des politiques publiques dans les domaines de l'environnement, de l'énergie et du développement durable. Elle met à disposition des entreprises, collectivités locales, pouvoirs publics et grand public ses capacités d'expertise et de conseil.

[www.ademe.fr](http://www.ademe.fr)



L'Association des Professionnels en Conseil Climat Énergie et Environnement représente les bureaux d'études qui conseillent les entreprises, collectivités et établissements publics sur les sujets liés à la transition énergétique. Parmi ses actions phares, elle anime des groupes de travail métiers, organise des webconférences et événements, publie des articles et autres livrables.

[www.apc-climat.fr](http://www.apc-climat.fr)

# QU'EST CE QUE LE SOMMET VIRTUEL DE LA MOBILITÉ DURABLE ?

10  
jours

de webconférences et  
ateliers dédiés aux



Comment décarboner les flux de mobilité liés aux activités des entreprises et des administrations ainsi que les déplacements des collaborateurs ?

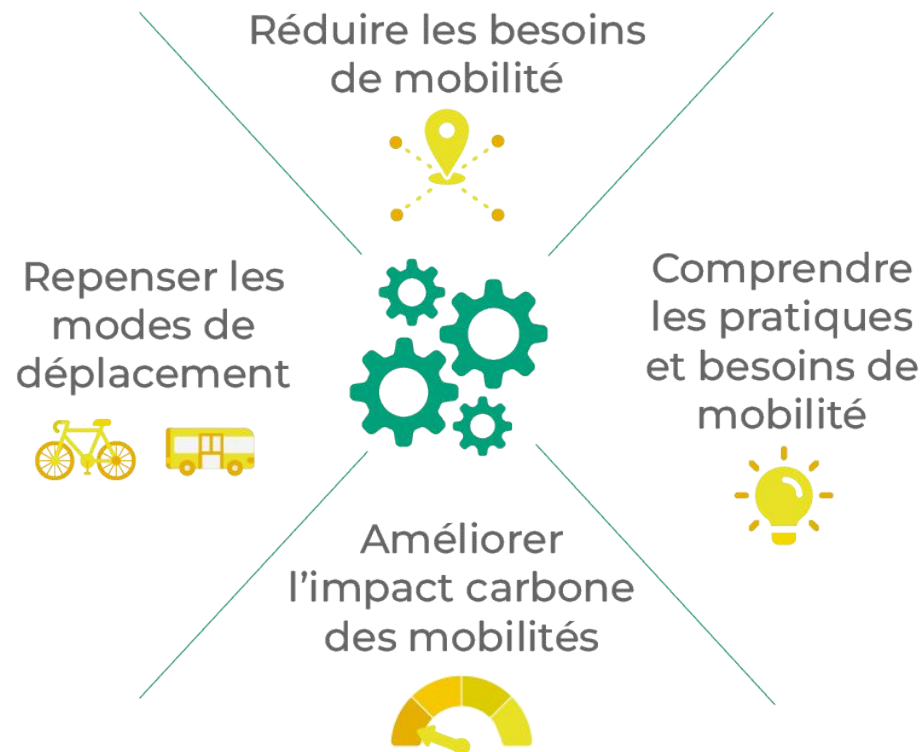


Comment définir et mettre en oeuvre une stratégie et des solutions en mobilité durable, inclusive et résiliente, à l'échelle de son territoire ?



## L'objectif final

Accélérer la décarbonation des mobilités dans les organisations et sur les territoires



# ILS SOUTIENNENT LA 1RE ÉDITION DU SVMMD

## Partenaires


### Sponsor GOLD

AppyFair 

### Sponsors SILVER

 **transdev**  
the mobility company

**BL**  
évolution

 **iter**  
coopérative  
de conseil en mobilité

  
**PRODURABLE**  
La communauté des acteurs de l'économie durable

novethic

 **vélo&  
territoires**  
COORDINATEUR DU RÉSEAU NATIONAL CYCLABLE

**EKOSYSTÈME  
MOBILITÉ**

  
**FRANCE  
QUALITÉ**

**The Good**  
LE MARKETING DE LA GOOD ECONOMY

 **SCET**

# ILS SOUTIENNENT LA 1RE ÉDITION DU SVMMD

## Comité de programmation :

## Comité d'experts :



“*opinionway*”



# LE SVMD EST GRATUIT... MAIS IL A UN COÛT !

## VOUS APPRÉCIEZ NOTRE INITIATIVE ?

L'entrée au Sommet Virtuel de la Mobilité Durable est entièrement gratuite. Cependant, vous pouvez nous montrer votre soutien en nous laissant un **pourboire à prix libre** ! Ex : le montant du repas, du billet de train ou de l'hôtel que vous auriez payé si vous vous étiez déplacé ;)

*NB : votre contribution ne pourra pas faire l'objet d'une défiscalisation*

SOUTENIR LE SVMD



[Soutenir le SVMD en faisant un don](#)

# SMD

SOMMET VIRTUEL DE LA  
**MOBILITÉ DURABLE**

Du 18 au 29 mars 2024

WEBCONFÉRENCE

**Quelles approches de gestion du  
changement favoriseraient  
l'émergence de solutions et  
l'adoption de nouvelles pratiques en  
matière de déplacement ?**



# Programme

- Introduction
- Approche par la conduite du changement
- Quand invoquer le changement ?
- Quels outils pour favoriser le changement ?



**VÉLOS DE  
FONCTION**

**FLOTTES  
PARTAGÉES**

**ACCOMPAGNEMENT,  
CONSEIL ET  
EXPÉRIMENTATIONS  
EN MOBILITÉ  
DURABLE**



## **PARTENAIRES**

Offrir des solutions adaptées et valoriser une offre de service pointue

## **UTILISATEURS**

Profiter et prendre plaisir à la liberté offerte par la nouvelle mobilité, par le conseil, l'inspiration et le produit



## **EMPLOYEURS**

Ancrer la nouvelle mobilité dans les usages, à travers des solutions novatrices

## **COLLECTIVITÉS**

Accompagner les habitants vers des mobilités durables avec des innovations

**Faire bouger  
en accompagnant chaque acteur**



# Réseau Alliances en quelques mots

Premier réseau d'acteurs responsables dans les Hauts-de-France.

**Ambition : améliorer l'impact social et environnemental des entreprises et des organisations, tout en les engageant en faveur de l'emploi local.**

**Connecter, mettre en relation et mailler les acteurs**  
en impulsant des **synergies collectives**  
afin de **transformer durablement** nos métiers, nos activités et notre territoire.

# Nos axes d'expertise



Stratégie &  
Organisation



Environnement &  
climat



Diversité &  
Inclusion



Mobilisation des  
parties prenantes



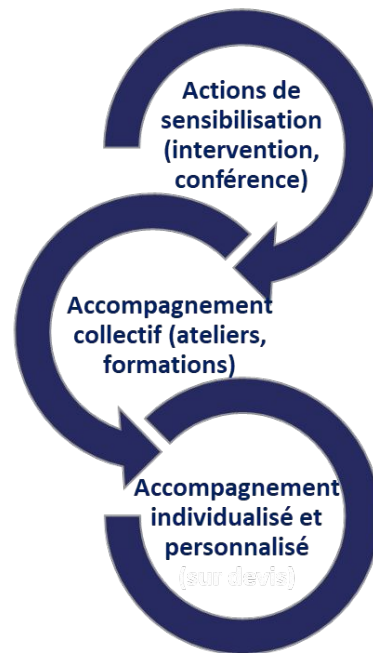
Mobilité  
durable



Innovation  
sociale



Modèles  
économiques  
innovants



# Décllic Mobilités



**Décllic Mobilités**

ENTREZ DANS  
LE RÉSEAU  
DES MANAGERS  
DE LA MOBILITÉ

Vous souhaitez développer des solutions de mobilité durable dans le cadre de votre démarche RSE ? Vous êtes référent mobilité en entreprise privée ou publique, collectivité locale, fournisseur de solutions de mobilité durable ?

Rejoignez la communauté Décllic Mobilités, un espace d'échanges concrets autour du management de la mobilité, unique en Hauts-de-France et animé par Réseau Alliances.

**A travers un réseau régional d'experts et d'employeurs, Décllic Mobilités forme et accompagne organisations et territoires à la mise en place et l'animation d'une démarche de mobilité durable.**



SOMMET VIRTUEL DE LA  
**MOBILITÉ DURABLE**

# Introduction

# Enjeux de la mobilité durable



100 Mds €/an

Le coût de la pollution de l'air (chiffres CEREMA entre 75 et 104 Md€)



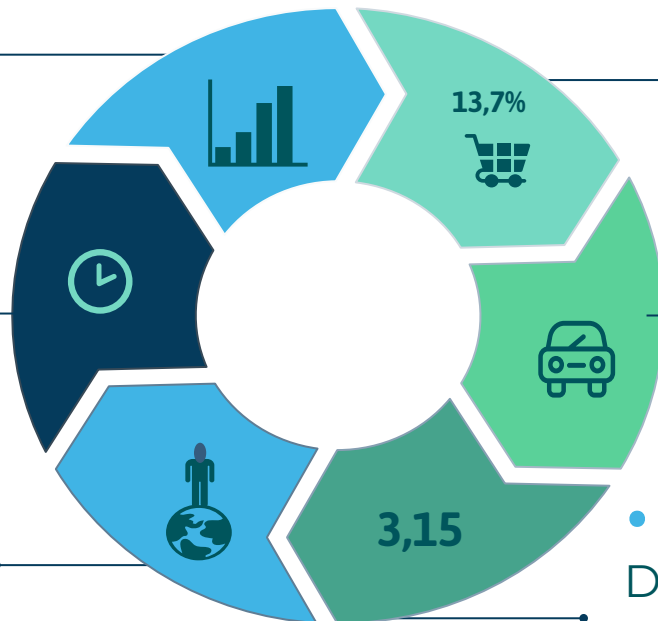
54%

des émissions du transport routier sont liées à la VP (20% VUL)



31%

Des GES correspondent aux émissions issues des transports majoritairement routier (94%)



## CONSOMMATION

La mobilité occupe 13,7% du budget des ménages



## LA VOITURE

Est utilisée dans 65% des déplacements. 22% pour la marche, 8% les transports en commun, 4,6% les deux-roues



## DÉPLACEMENTS

Un Français effectue en moyenne 3,15 déplacements par jour.



# Mobilité employeur



# PDME



## Cadrage

A quoi ça sert ?  
Contraintes législatives? difficultés de turn-over? Bilan carbone



## Diagnostic

On met les chiffres sur la table. Quelle distance moyenne domicile / travail ? Quelle part modale de la voiture ? Quels impacts CO2...



## Co-construction d'un plan d'actions

Seul on va vite, ensemble on va plus loin. Co-construire un plan d'actions, c'est faire émerger des solutions adaptées et faire adhérer les collaborateurs



## Déploiement

Go, go, go  
On y va. Budget, ressources, suivi.  
Animations, sensibilisation,  
accompagnement financier, c'est parti !



## Suivi & adaptation

Suivi des indicateurs, mises à jour du plan d'actions, des objectifs et ressources.

## Exemple de plan d'actions PDME

- Formation et animation d'une communauté d'ambassadeurs
- Campagne de communication
- Boîte à outils
- Marche exploratoire, atelier itinéraires, tests de VAE, ateliers d'auto-réparation
- Label employeur Pro-vélo
- Incitatifs financiers (FMD, vélos, crédit mobilité...)
- Rationalisation du parc auto (électrification), des parkings, des tournées
- Formation éco-conduite
- Plan de prévention sécurité routière
- Challenges (Mai à vélo, Challenge mobilité, parking day, semaine DD...)
- ...



SOMMET VIRTUEL DE LA  
MOBILITÉ DURABLE

# Approche par la conduite du changement

# Les étapes de la conduite du changement



**Pré contemplation** → Je ne me pose pas de question.

**Outils :** argumentaire, éco-calculateur, quizz, ...

**Contemplation** → Je suis sensibilisé(e).

**Outils :** email d'inscription, affiches, bandeaux web

**Pré-action** → J'ai conscience de mes envies, de mes freins.

**Outils :** email d'inscription, mode d'emploi participant, page « les bons plans », animations dans l'établissement

**Action** → J'adopte un nouveau comportement.

**Outils :** participation au Challenge de la Mobilité, réseaux sociaux

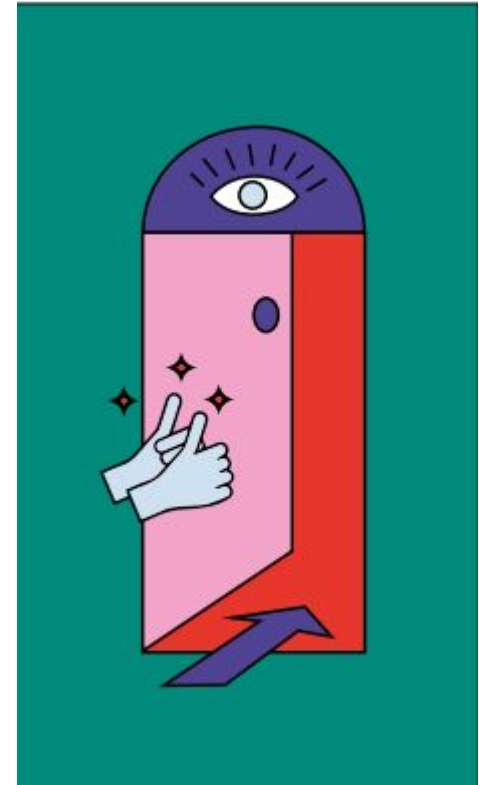
**Maintien** → Je suis satisfait de mon comportement et je continue de le produire.

**Outils :** questionnaire de satisfaction puis questionnaire d'évaluation

# Les biais cognitifs

Au-delà de la sensibilisation et de la prise en compte des mécanismes mentaux dans l'adoption de nouveaux comportements, les prescripteurs peuvent prendre en compte les biais cognitifs.

Ce sont toutes nos manières d'agir ou de penser qui réduisent notre **rationalité** dans la prise de décisions.



# Les biais cognitifs

**L'excès de confiance** est la tendance à surestimer ses capacités. Dans divers domaines, beaucoup plus que la moitié des participants estiment avoir de meilleures capacités que la moyenne.

**Le biais de statu quo** est la tendance à préférer laisser les choses telles qu'elles sont, un changement semble apporter plus de risques et d'inconvénients que d'avantages possibles. Dans divers domaines, ce biais explique des choix qui ne sont pas les plus rationnels.

**Le biais de conformisme** est la tendance à penser et agir comme les autres le font.

**Le biais d'ancrage** est le fait que notre appréciation d'un objet est influencée par la manière dont on le présente, ce à quoi on le compare





SOMMET VIRTUEL DE LA  
MOBILITÉ DURABLE

# Temporalité de la conduite du changement

## Quand invoquer le changement ?

**Les routines** : créées par le « système 2 » pour gagner du temps et de l'énergie lors de notre prise de décisions... généralement on tente une technique et si elle nous convient on la conserve et elle devient un réflexe dont on se défait difficilement !

**Les ruptures** : des événements, externes ou non, qui questionnent ces routines. Il peut s'agir d'événements personnels, professionnels, localisés ou globaux.

Par exemple, un déménagement, un changement de poste, des travaux, une manifestation sportive ou culturelle, un épisode de pollution ou climatique, l'actualité médiatique, ...

# Le mémo de la conduite du changement

- Saisir les « bons moments »
- Prendre en compte l'aspect individuel :
- Les étapes qui amènent à un changement de comportement volontaire
- Les facteurs qui biaisent notre prise de décisions
- Les représentations sociales, individuelles
- Les contraintes individuelles
- Travailler sur la perception des solutions et leur représentation pour contrer les biais
- Proposer des actions et communications s'adressant aux différents types de profils et jouant sur leurs appétences
- Se rappeler que le changement prend du temps et n'est pas toujours atteint d'une traite !

# RETOURS SUR L'EXPÉRIMENTATION [IMP]<sup>2</sup>ULCE



# La théorie des nudges

Le Nudge, ou « coup de coude/pouce » en français, est une technique pour inciter des personnes ou une population ciblée à changer leurs comportements ou à faire certains choix sans être sous contrainte ni obligations et qui n'implique aucune sanction.



Les nudges - inciter les gens à agir « dans le bon sens »



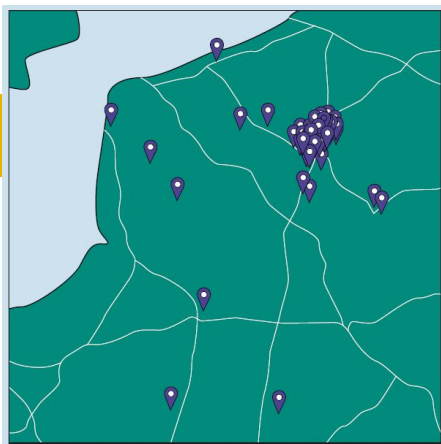
A droite si on avance pas, à gauche si on avance!

Exemple de nudge incitant les personnes à utiliser moins d'essuie-mains (source:wwf.org)

# Le projet [IMP]<sup>2</sup>ULCE

85

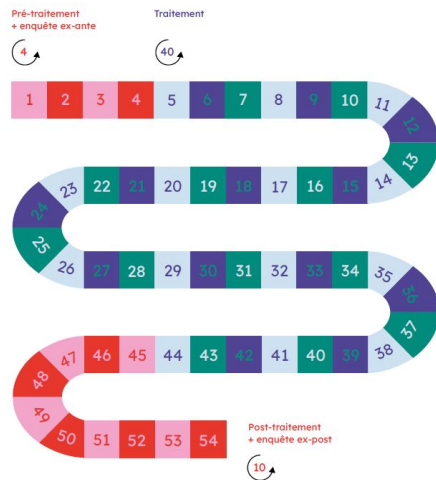
Établissements participants



54

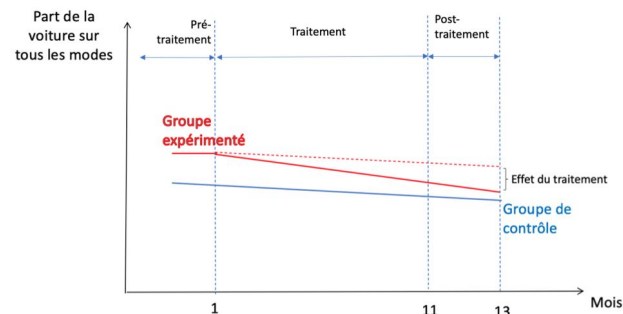
Semaines d'expérimentation

Période d'observation de 54 semaines divisée en 3 étapes :



4%

De report modal en +



Appel moral	Risque de gain / perte	Appel + risque cumulés
<b>+2,6%</b>	<b>+4,18%</b>	<b>+4,05%</b>

Un projet porté par :



Un projet porté par  
**ALLIANCES**  
ENTREPRENEURIAUX (LE CHER, LE PUY-DE-DÔME, LE HAUTS-DE-FRANCE)

**Déclic Mobilités**

Avec le soutien de  
Université Polytechnique  
HAUTS-DE-FRANCE



# Le projet [IMP]<sup>2</sup>ULCE



20 minutes de vélo =  
20 minutes de salle de **gym** en moins.



L'usage d'une voiture individuelle coûte 500€/ mois,  
partagez la note, **covoiturez!**



**Marre de vous priver ?**  
Un welsh = 1h de vélo  
(30 minutes aller, 30 minutes retour)



# Le projet [IMP]<sup>2</sup>ULCE



<https://www.declik-mobilites.org/actualites/34-retour-sur/625-exposition-nudges-quels-impacts-sur-nos-pratiques-de-mobilites>

[www.sommetvirtuelmobilite.com](http://www.sommetvirtuelmobilite.com)



SOMMET VIRTUEL DE LA  
MOBILITÉ DURABLE

Sensibiliser les collaborateurs  
et animer la démarche tout au long  
de l'année

## Sensibiliser aux enjeux globaux de la RSE

La sensibilisation permet de prendre conscience, quand ce n'est pas déjà fait, des enjeux de transition / de responsabilité

L'enjeu : ne pas accabler, rendre ces temps utiles, **engageants**

Travailler sur une forme qui donne envie (d'y participer, de contribuer)

Rappel : les ambassadeurs RSE sont un bon allié pour travailler les temps de sensibilisation des collaborateurs

## Sensibiliser aux enjeux globaux de la RSE

Identifier **un** sujet sur lequel sensibiliser vos collaborateurs (mobilité, économies d'énergies, mécénat de compétence, projet QVT, ...)

Imaginer un programme d'animation de temps de sensibilisation RSE en lien avec chaque étape de changement

### Adapter ces enjeux

- À la stratégie de l'entreprise
- À l'activité professionnelle de chacun
- Aux intérêts de chacun

### Comment ?

- Petit déjeuner, séance plénière
- E-learning
- Communication interne
- Jeux
- Échanges entre collaborateurs
- Etc.



SOMMET VIRTUEL DE LA  
MOBILITÉ DURABLE

# Outils pour favoriser la conduite du changement

## Des événements et outils

- Le World Forum for a Responsible Economy, forum de Giverny, Produrable, ...
- Les modules apprenants de Réseau Alliances, le B-A BA du Climat & de la biodiversité...
- Le Challenge de la Mobilité Hauts-de-France & Mai à Vélo
- La semaine du DD, de la QVT, de la Mobilité, du Handicap etc.
- World CleanUp Day, Parking day
- Lien vers le calendrier des temps forts RSE 2024 :  
<https://www.vendredi.cc/guide-des-temps-fort-s-rse>
- Challenges : Energic, Sneaky Cards, Ma Petite Planète, United Heroes, Spart



Formations RH / RSE / référent

Temps forts animations

# Calendrier

**JANVIER**

Egalité des chances

**FÉVRIER**

**MARS**

JI Droit des femmes

**AVRIL**

JM de la Terre

**MAI**

MAI à vélo

**JUIN**

Semaine QVCT

**JUILLET**

JO 2024

**AOÛT**

Droit à la déconnexion

**SEPTEMBRE**

Semaine du DD  
Challenge Mobilité  
HDF

**OCTOBRE**

PRODURABLE

**NOVEMBRE**

WFRE

**DÉCEMBRE**

Préparation NAO

## Repères pour une mobilisation réussie

- S'assurer que la démarche corresponde aux réalités et attentes des équipes, en concertant, en co-construisant
- Inscrire la démarche dans le temps
- Respecter les étapes individuelles de conduite du changement
- S'adapter à son terreau culturel
- Montrer l'exemple en jouant le collectif (rappel des instances, ambassadeurs, facilitation..)
- Créer les conditions favorisant l'engagement : le sens des actions, valoriser l'implication, liberté de chacun ..., lever des freins éventuels
- Responsabiliser les collaborateurs (encourager les initiatives, outiller, fixer des objectifs)
- Rendre des comptes !





Des questions ?

# SMD

SOMMET VIRTUEL DE LA  
**MOBILITÉ DURABLE**

Du 18 au 29 mars 2024

# MERCI !

Donnez-nous votre avis sur  
cette webconférence





SOMMET VIRTUEL DE LA  
**MOBILITÉ DURABLE**

Du 18 au 29 mars 2024

<https://sometvirtuelmobilite.com/>

Un événement 100%  
en ligne co-porté par



Association des  
Professionnels en  
Conseil Climat Énergie  
et Environnement

