



SOMMET VIRTUEL DE LA
MOBILITÉ DURABLE

Du 18 au 29 mars 2024

<https://sometvirtuelmobilite.com/>

Un événement 100%
en ligne co-porté par



Association des
Professionnels en
Conseil Climat Énergie
et Environnement



RÉPUBLIQUE
FRANÇAISE
Liberté
Égalité
Fraternité

ADEME
AGENCE DE LA
TRANSITION
ÉCOLOGIQUE

LES CO-PORTEURS DE L'ÉVÉNEMENT



L'Agence de la Transition Écologique participe à la mise en œuvre des politiques publiques dans les domaines de l'environnement, de l'énergie et du développement durable. Elle met à disposition des entreprises, collectivités locales, pouvoirs publics et grand public ses capacités d'expertise et de conseil.

www.ademe.fr



L'Association des Professionnels en Conseil Climat Énergie et Environnement représente les bureaux d'études qui conseillent les entreprises, collectivités et établissements publics sur les sujets liés à la transition énergétique. Parmi ses actions phares, elle anime des groupes de travail métiers, organise des webconférences et événements, publie des articles et autres livrables.

www.apc-climat.fr

QU'EST CE QUE LE SOMMET VIRTUEL DE LA MOBILITÉ DURABLE ?

10
jours

de webconférences et
ateliers dédiés aux



Comment décarboner les flux de mobilité liés aux activités des entreprises et des administrations ainsi que les déplacements des collaborateurs ?

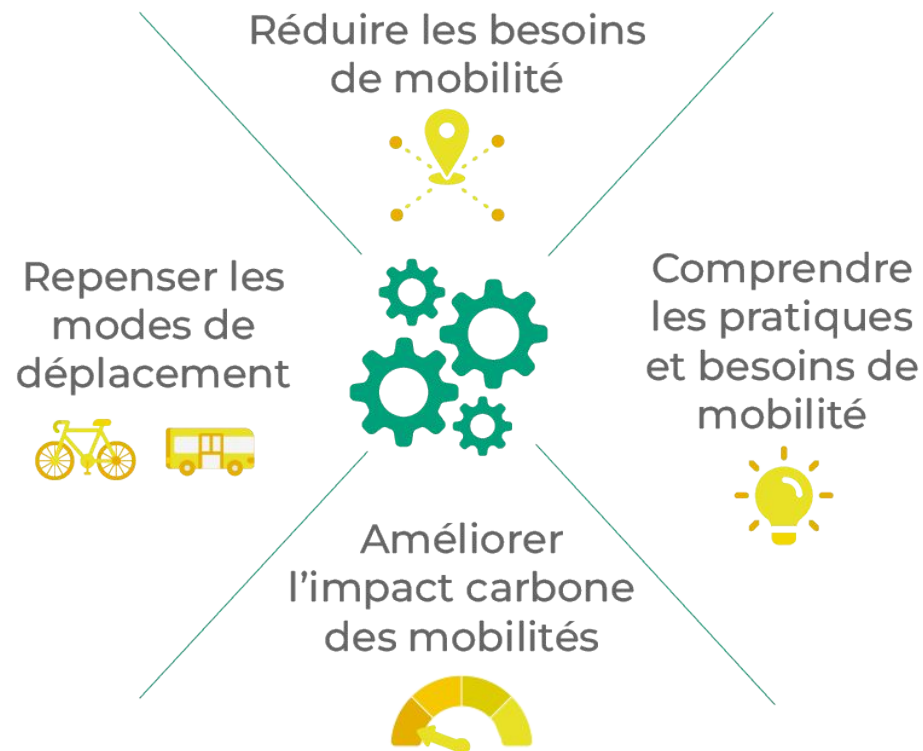


Comment définir et mettre en oeuvre une stratégie et des solutions en mobilité durable, inclusive et résiliente, à l'échelle de son territoire ?



L'objectif final

Accélérer la décarbonation des mobilités dans les organisations et sur les territoires



ILS SOUTIENNENT LA 1RE ÉDITION DU SVMMD

Partenaires


Sponsor GOLD

AppyFair 

Sponsors SILVER

 **transdev**
the mobility company

BL
évolution

 **iter**
coopérative
de conseil en mobilité


PRODURABLE
La communauté des acteurs de l'économie durable

novethic

 **vélo&
territoires**
COORDINATEUR DU RÉSEAU NATIONAL CYCLABLE

**EKOSYSTÈME
MOBILITÉ**


FRANCE
QUALITÉ

The Good
LE MARKETING DE LA GOOD ECONOMY

 **SCET**

ILS SOUTIENNENT LA 1RE ÉDITION DU SVMMD

Comité de programmation :

Comité d'experts :



“*opinionway*”



LE SVMD EST GRATUIT... MAIS IL A UN COÛT !

VOUS APPRÉCIEZ NOTRE INITIATIVE ?

L'entrée au Sommet Virtuel de la Mobilité Durable est entièrement gratuite. Cependant, vous pouvez nous montrer votre soutien en nous laissant un **pourboire à prix libre** ! Ex : le montant du repas, du billet de train ou de l'hôtel que vous vous étiez déplacé ;)

NB : votre contribution ne pourra pas faire l'objet d'une défiscalisation

SOUTENIR LE SVMD



[Soutenir le SVMD en faisant un don](#)

SVM

SOMMET VIRTUEL DE LA
MOBILITÉ DURABLE

Du 18 au 29 mars 2024

WEBCONFÉRENCE

**PARTIR DES RUES ORDINAIRES POUR
OPÉRER UNE TRANSITION DE NOS
TERRITOIRES VERS LES MOBILITÉS
DÉCARBONÉES**



SOMMET VIRTUEL
DE LA
**MOBILITÉ
DURABLE**

Soutenu par l'ADEME



COMMANDER LE LIVRE



*RICHEZ ASSOCIÉS, FRANCK BOUTTÉ CONSULTANTS, LEONARD,
La Rue Commune. Inventons la rue métropolitaine ordinaire du xxi^e siècle,
Paris, Éditions Apogée, 2023. 168 pages*

LA RUE COMMUNE



Vincent COTTET

RICHEZ_ASSOCIÉS
Paysagiste
urbaniste associé



Etienne BOURDAIS

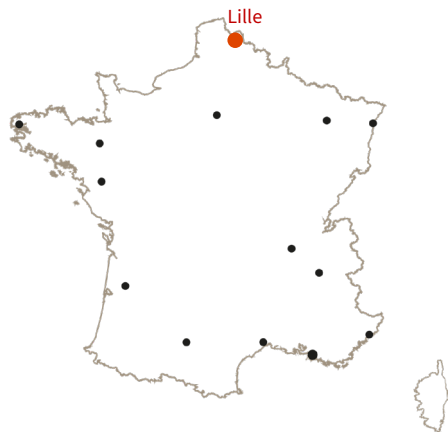
LEONARD
Directeur du
développement



DES RUES ORDINAIRES

TYPOLOGIE CONCERNÉE

Rue lilloise
Avril 2022



TYPOLOGIE CONCERNÉE

Rue Desaix

Octobre 2021 10h50



TYOLOGIE CONCERNÉE

Rue Moreau

Avril 2022 11h40



TYOLOGIE CONCERNÉE

Rue marseillaise
Avril 2022



TYOLOGIE CONCERNÉE

Rue du docteur
Albert - Barraud
Août 2021 15h10



TYOLOGIE CONCERNÉE

Rue Charles Grad
Juillet 2022 15h10



TYPOLOGIE CONCERNÉE

Rue Village

Mai 2022 15h40



TYPOLOGIE CONCERNÉE

Rue Esquermes
Mai 2022 11h20

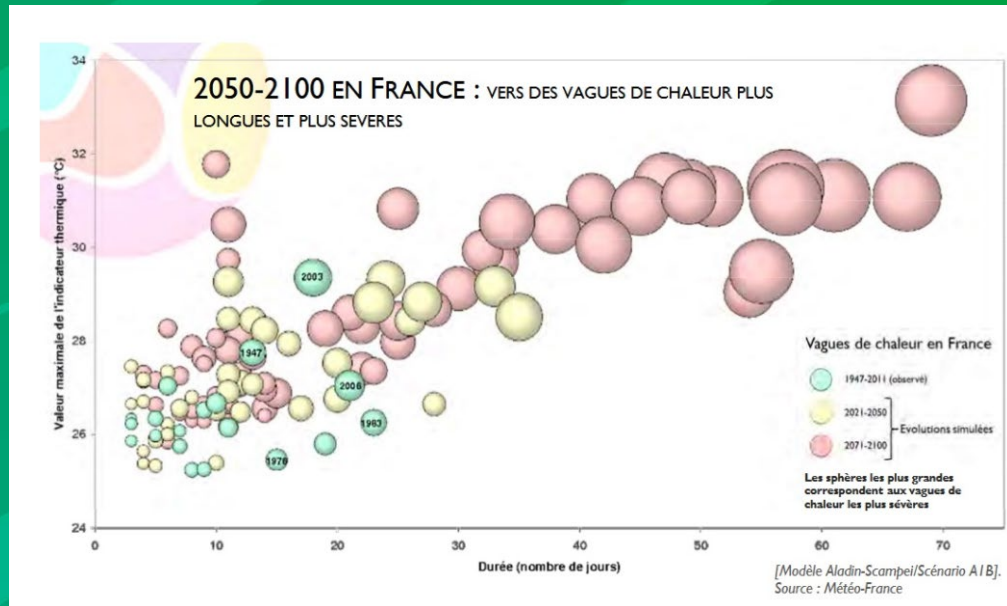




**DE QUELS
CONSTATS
SCIENTIFIQUES
PARTONS-NOUS ?**

Le changement climatique : une donnée d'entrée évolutive

- Les canicules sont plus intenses, plus longues et plus fréquentes
- 2021 – 2050 : Créneau pour se préparer à la seconde moitié du siècle



Les fortes chaleurs en été augmentent

En bref

Bilan de la canicule 2019 : 1 500 décès enregistrés cet été

SOCIÉTÉ

Société

42,6°C à Paris, 43,1°C à Saint-Maur, 42,9°C à Issy... records de chaleur battus dans toute l'Île-de-France

Les températures n'étaient jamais montées aussi haut depuis le début des relevés météo.

Société

Canicule : «Il y aura un avant et un après 2019»

Météo France n'a cessé de cocher de nouveaux records dans la partie nord de la France. Cette courte canicule aura été d'une densité exceptionnelle.



Les événements exceptionnels (inondation, tempête...) sont plus fréquents et intenses

Actu > Île-de-France > Seine-Saint-Denis > Bobigny

Inondations en Seine-Saint-Denis : douze villes reconnues en état de catastrophe naturelle

 Ville de Montfermeil
@Montfermeil_off



🔔 L'arrêté de catastrophe naturelle portant reconnaissance aux inondations et coulées de boue du 12 au 14 juillet 2021 est paru ce 25 août. 🔔

📞 Vous avez 10 jours pour contacter votre assureur, n'attendez pas !

PLANÈTE

Partager 

Inondations : la Marne atteint son pic de crue, 11 départements toujours en alerte orange



The background of the slide is a vibrant green color with a pattern of wavy, horizontal lines that create a sense of movement and depth. The pattern is more pronounced on the right side of the slide.

INNOVER

Pourquoi et comment ?

Un des 1ers projets retenus par l'ADEME dans le cadre de l'Appel à Commun « Résilience des territoires »

EXPLORATION THÉMATIQUE

RICHEZ_ASSOCIÉS

Architecture, paysage et urbanisme

LÉONARD

Procédés innovants de construction
et d'aménagement urbain

FRANCK BOUTTÉ CONSULTANTS

Conception et ingénierie
environnementale



APPEL À COMMUN
ADEME
« RÉSILIENCE
DES TERRITOIRES »

METTRE
EN COMMUN
ET PARTAGER



Richez_Associés

Franck Bouté
Consultants
Conception & Ingénierie Environnementale

LEONARD
together @ VINCI

Le manifeste

CONSTRUCTION21 FRANCE

ARTICLE | DÉBATS | PÉRIODIQUES | JOURNAUX | CO2

Actualités

L
C

ADAPTER NOS ESPACES URBAINS AU CHANGEMENT CLIMATIQUE

#31 - Partir de nos rues pour bâtir la ville de demain.

par Laurent Mathieu-Lacoste / © 2021-03-21 12:00:00 / France / 1 p. 622

Il y a différentes manières de concevoir la ville résiliente : partir « d'en haut » dans une logique de planification urbaine, ou partir « d'en bas » et construire ensemble, en mettant autour d'une même table décideurs publics, et acteurs privés, professionnels de l'aménagement et usagers. Nous croyons que c'est à partir de la rue que peut s'engendrer une transformation profonde du tissu urbain pour l'adapter aux défis du changement climatique, tout en répondant aussi aux grands enjeux sociaux et sociétaux mis particulièrement en lumière par la crise sanitaire. Grâce à une démarche inédite intégrant les approches climatique, environnementale, paysagère, sociale et économique – « la rue commune » –, nous proposons de transformer les rues métropolitaines ordinaires pour faire la ville durable et désirable du XXI^{ème} siècle.

Et si tout commençait par les rues de nos métropoles ? Par les axes de circulation piétons ou les grands boulevard, qui ont aujourd'hui et auront encore demain vocation à accueillir une part importante du trafic urbain. Mais par les rues secondaires, les rues cotées, les plus communes, qui représentent la très grande majorité des voies des grandes villes. Ces rues pourraient être le point de départ d'une profonde transformation de notre tissu urbain vers une nouvelle ville résiliente, en tout point, à cet égard du changement climatique que nous connaissons tout : adaptation à la hausse des températures, gestion des eaux pluviales ou encore effort de réduction de la biodiversité. Et cela, tout en répondant aussi aux grands enjeux liés à l'évaluation des mobilités et à la réhabilitation des usages, notamment dans un contexte post-COVID.

C'est cette conviction partagée qui nous a poussés à joindre nos expertises en matière de composition urbaine, de paysage

La communication

LA RUE COM-MUNE

Page | Thématique | Le sommaire | Actualités | Contributions

TRANSFORMONS ENSI LA RUE MÉTROPOLITAIÈRE !

REVISITER LA RUE

REPENSER NOS RUES POUR BÂTIR LA VILLE DE DEMAIN !

Comment envisager une transformation possible de nos villes pour intégrer des défis du changement climatique ? Comment répondre aux grands enjeux sociaux et sociétaux mis particulièrement en lumière par la crise sanitaire ? Et en particulier les enjeux climatiques, de nos métropoles, pour améliorer la ville du XXI^{ème} siècle durable et désirable ?

Débat en 47 questions et réponses rapides cette semaine.

VILLES INADAPTÉES AU CHANGEMENT CLIMATIQUE

UNE DÉMARCHÉ TRÈS DÉTAYÉE DE

Le projet éditorial dans le cadre d'un appel à contributions

Les rencontres



La construction d'une communauté

Les participants des Ateliers de réflexion



Consultation citoyenne

25411 participants

Page d'accueil > Toutes les consultations > Explorer "La Rue Commune"

CONSULTATION CITOYENNE

Ensemble, comment pouvons-nous transformer les rues des grandes villes pour faire face aux enjeux du XXIe siècle ?

Consultation initiée par : Leonard

En partenariat avec : ADEME, Richez-Associés, Franck Boutté Consultants, ... [Voir tous les partenaires](#)

Date de lancement

29 mars
2022

Jour restant

0

Propositions

782

Notre objectif de votes

199 680 sur 200 000 votes (100%)

Plus les propositions recevront de votes, plus celles-ci auront le potentiel de déboucher sur des actions concrètes.





LA RUE
COM-
MUNE

TRANSFORMONS
ENSEMBLE LA RUE
MÉTROPOLITAINE DU
XXI ÈME SIÈCLE !



Quelques chiffres

- Idée du projet (octobre 2021) > **manifeste lu 8000 fois**
- Livrable (mars 2023) : **Guide de 420 pages téléchargé 1500 fois**
- Évènements en un an avec la communauté : **4**
- Communauté qualifiée : **1000**
- Audience cumulée par évènement : **min 100, max 350**
- Consultation citoyenne : **25 000 participants**

Téléchargement libre
www.ruecommune.com

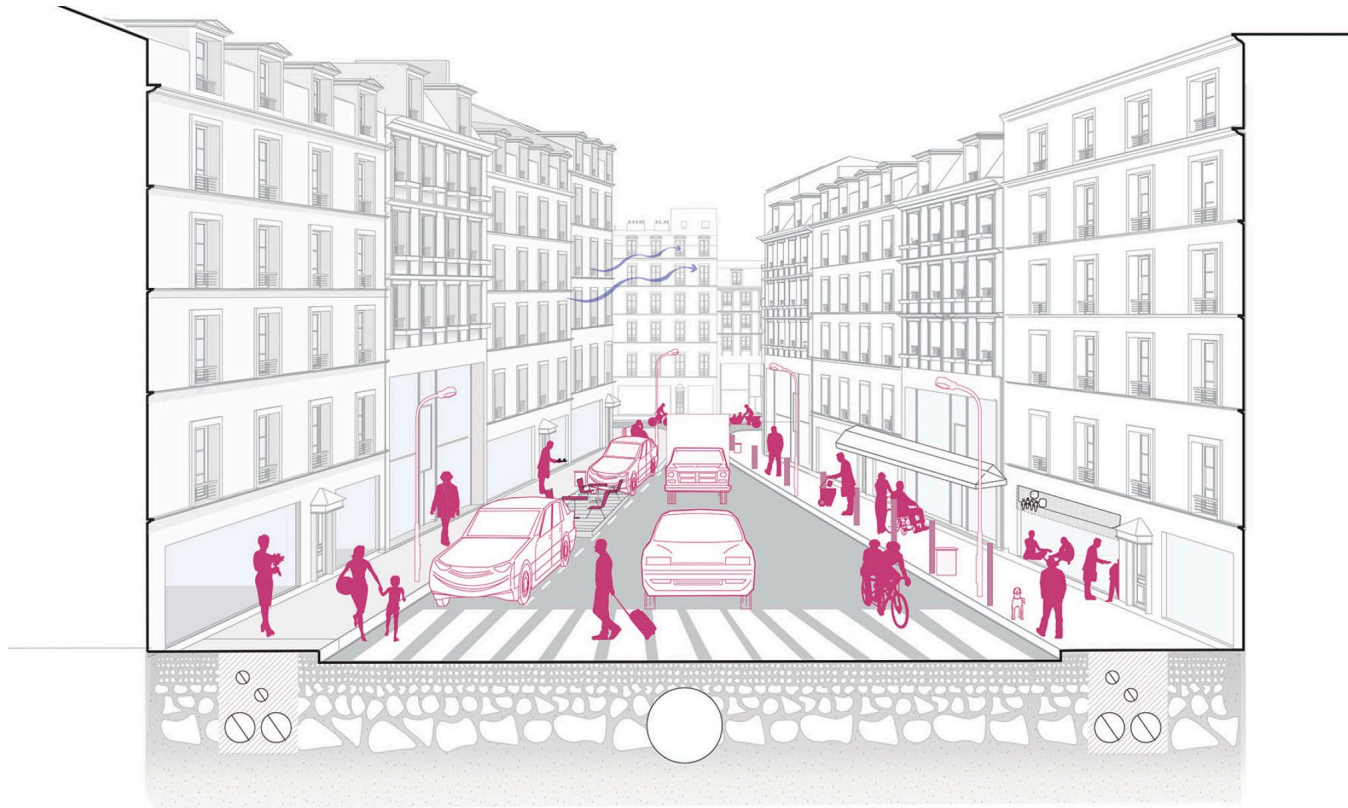


La tendance

Près de 20 millions d'habitants

dans plus de 20 métropoles en France vivent dans une rue...

Et si demain, elle devenait Rue commune ?



Un potentiel de transformation considérable des métropoles



Lyon
536 Km ou 50%
de la voirie communale



Lille
185 Km ou 31%
de la voirie communale



Marseille
963 Km ou 24%
de la voirie communale



Paris
4132 Km ou 49%
de la voirie communale



Bordeaux
502 Km ou 36%
de la voirie communale

et d'autres encore...

analyse basée sur les données BD_TOPO - IGN

Des changements de comportement en cours et à venir



Une offre de mobilités diversifiées

- Des réseaux de transport en commun et de pistes cyclables en expansion
- Pour tous les besoins et dans tous les quartiers métropolitains
- ... À moins de 500m de tous



Des rues plus lentes, plus sûres et respirables

- Zones 30
- Zones à faibles émissions (ZFE)
-



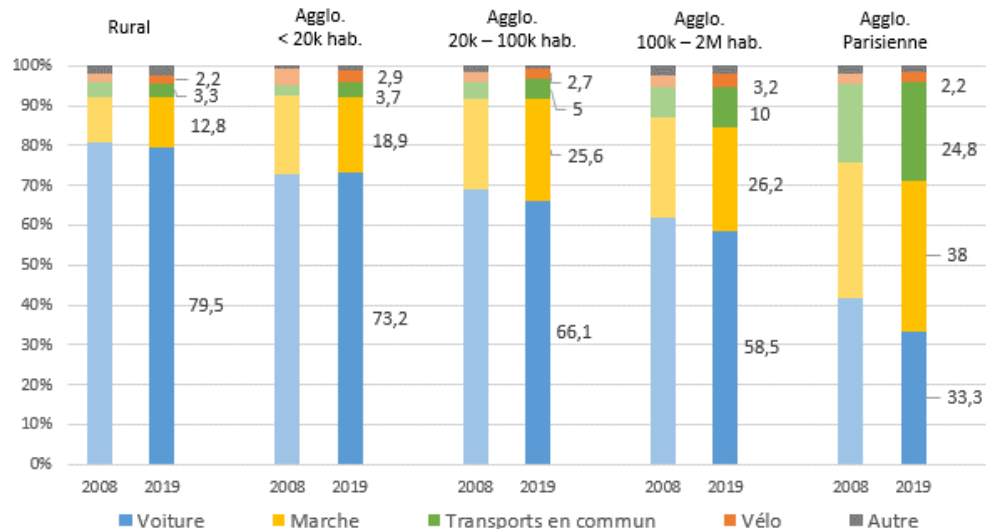
Un changement de vitesse, des espaces partagés

- Zones 20
- Zones de rencontre
- Zones apaisées
- ...



Une nouvelle utilisation de la voiture

- L'usage de la voiture diminue progressivement pour la majorité des déplacements quotidiens, et notamment pour le travail
- Encore marginal, l'autopartage se développe très rapidement et accélère la démotorisation
- Une voiture en autopartage remplace 5 à 8 voitures individuelles

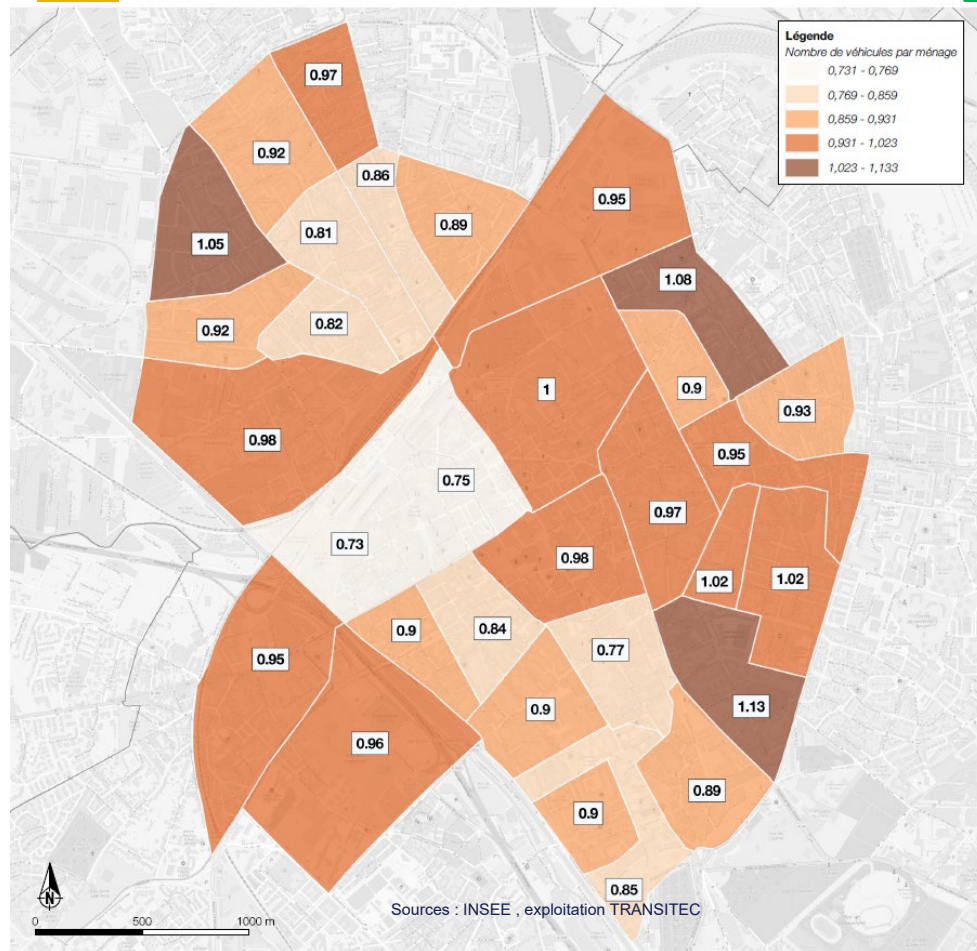


Evolution des parts des modes de transport (en nombre de déplacements) par tranche d'unité urbaine entre 2008 et 2019

Sources : SDES, Enquête mobilité des personnes 2018 - 2019 ; INSEE enquête nationale transports et déplacements 2007 - 2008 (SOeS - INSEE, INRETS)

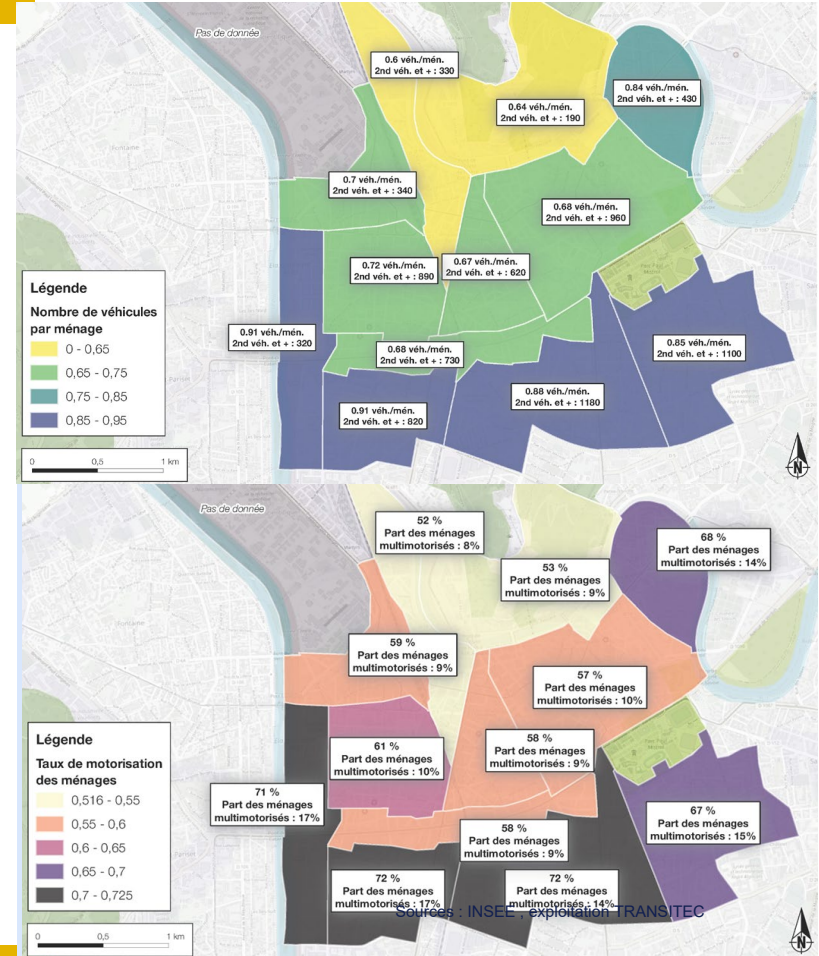
De moins en moins de voitures en ville

- Moins de véhicules possédés
- Abandon fréquent du « second véhicule »
- Le cas de Lyon :
- 0,85 véh /ménage en 1999 - 0,75 véh /ménage en 2017
- Le cas du centre de Grenoble :
- 7 véhicules pour 10 ménages.
- Des habitants encore assez motorisés (52% à 72% selon les quartiers), ...mais seulement 8 à 17% avec plus d'1 voiture par ménage



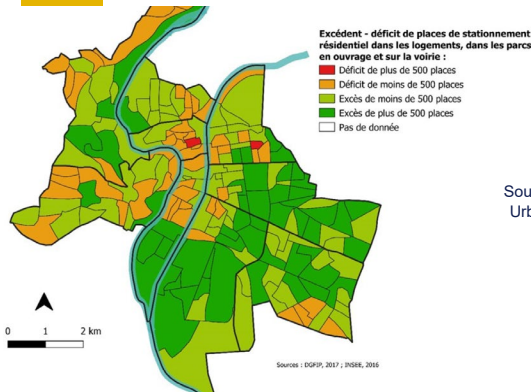
Des situations contrastées selon la sociologie et les territoires

- Des tendances globalement favorables mais...
- Des chiffres qui varient en fonction de la morphologie urbaine et de la sociologie,
- Des potentiels de transformation différents selon les rues,
- Le besoin d'une méthodologie pour répondre à chaque cas spécifique.



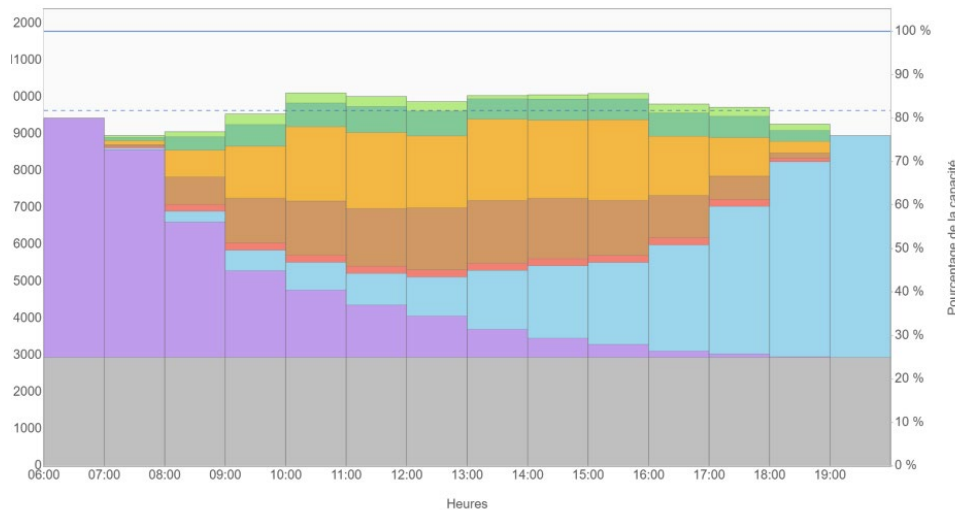
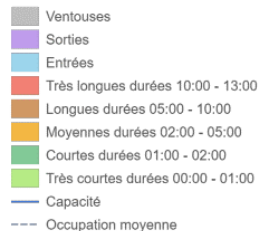
Le rôle mineur de la voirie dans le besoin du stationnement

- Dans un corridor de 200 mètres, les places de stationnement sur la rue représentent souvent moins de 5% des capacités totales existantes (publiques, privées...)



Bilan global du stationnement résidentiel

Sources : exploitation DGFIP 2017, INSEE 2018
 UrbaLyon , évolution du stationnement et des espaces publics à Lyon - 2020



-delà du « combien » ?

Un gisement d'espace au cœur des métropoles

Le regard citoyen...

Il faut réduire fortement les véhicules motorisés et réduire la place donnée à la voiture (largeur voie et stationnement) -
Marie – Christine



Il faut reconverter les places de stationnement en espaces pour les piétons et les commerçants. -
Jacques



Changer les règles d'occupations

Le regard citoyen...

Il faut plus de place pour les piétons
(élargir les trottoirs, réduire la
place du stationnement...)-
Jérémie

46% 13% 39%

chaque moyen de transport : piétons,
vélos, transports en commun, voitures,
... - *Jules*

76% 12% 10%



S'approprier la rue autrement

Le regard citoyen...

Il faut des espaces pour que des artistes
de street arts puissent exprimer et
montrer leurs œuvres. -

46%

23%

29%

Il faut prévoir des théâtres
urbains (ou de verdure) là où c'est
possible pour encourager les arts
de la rue et les débats publics

53%

22%

23%



L'expérience en France

Placer la maîtrise d'usages des citoyens comme expertise nécessaire

Le regard citoyen...

Il faut "penser" les villes en y favorisant les places ombragées à échelle humaine, bancs, jeux pour enfants et pour adultes, échecs, boules
- Magali

81% 11%

Il faut penser et co-construire les projets de réaménagement des quartiers avec leurs habitants car ce sont eux qui y vivent au quotidien. - Jules

80%



L'expérience de Barcelone

Faire confiance au jeu d'acteur citoyen pour organiser la transformation

Le regard citoyen...

Il faut concevoir les rues pour les piétons et non plus pour les voitures -
Adrien

41% 19% 38%

Il faut intégrer les activités et les besoins des artisans et PME dans l'aménagement des villes. -
Catherine

66% 26%



Accepter l'appropriation et les contributions... pour faire Rue commune

Le regard citoyen...

Il faut offrir aux habitants la possibilité de planter (fleurs, fruits et légumes) dans la rue.

56%

16%

27%

Il faut développer et généraliser l'agriculture urbaine et péri-urbaine par exemple: maraichage urbain, jardins partagés, ferme urbaine etc -
Delphine

73%

14%

12%



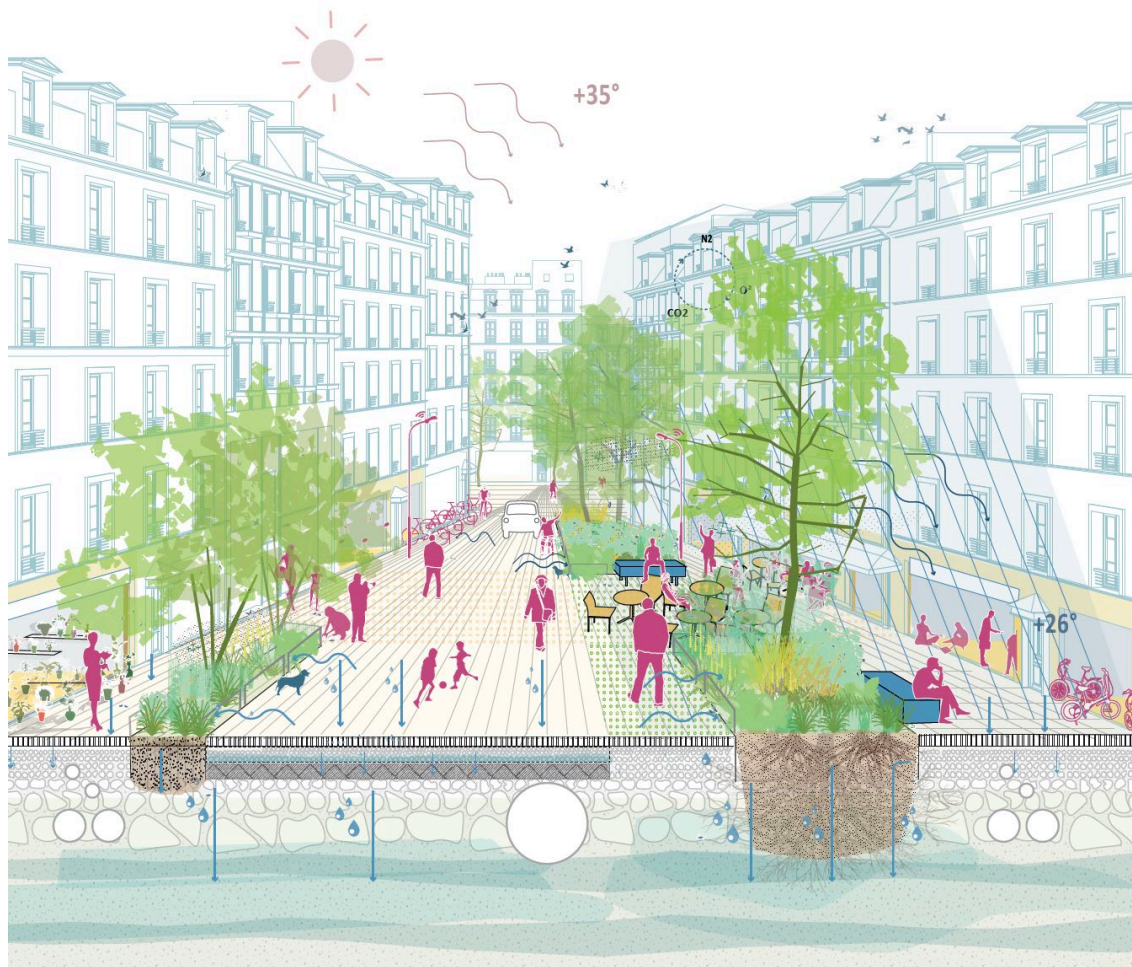
L'expérience aux Pays - Bas

LA RUE COMMUNE



Des objectifs pour une transformation écologique et sociale

- Organiser un espace commun, flexible et évolutif, support de sociabilité
- Donner la priorité au piéton pour une ville apaisée et en bonne santé
- Amplifier la biodiversité et la présence des vivants
- Rafrâchir la ville, notamment avec les arbres
- Valoriser les eaux pluviales dans un cycle naturel



Les 5 principes

- Un **sol** avec une continuité de nivellement, sans séparation entre les fonctions
- Un arrêt conditionné pour les véhicules motorisés, **une suppression du stationnement**
- Une **surface largement perméable** pour infiltrer les eaux autant que possible
- Une **végétation structurante** pour une ombre et une fraîcheur continues
- Une **règlementation** favorisant des usages alternatifs à la mobilité, évolutifs dans l'espace et dans le temps



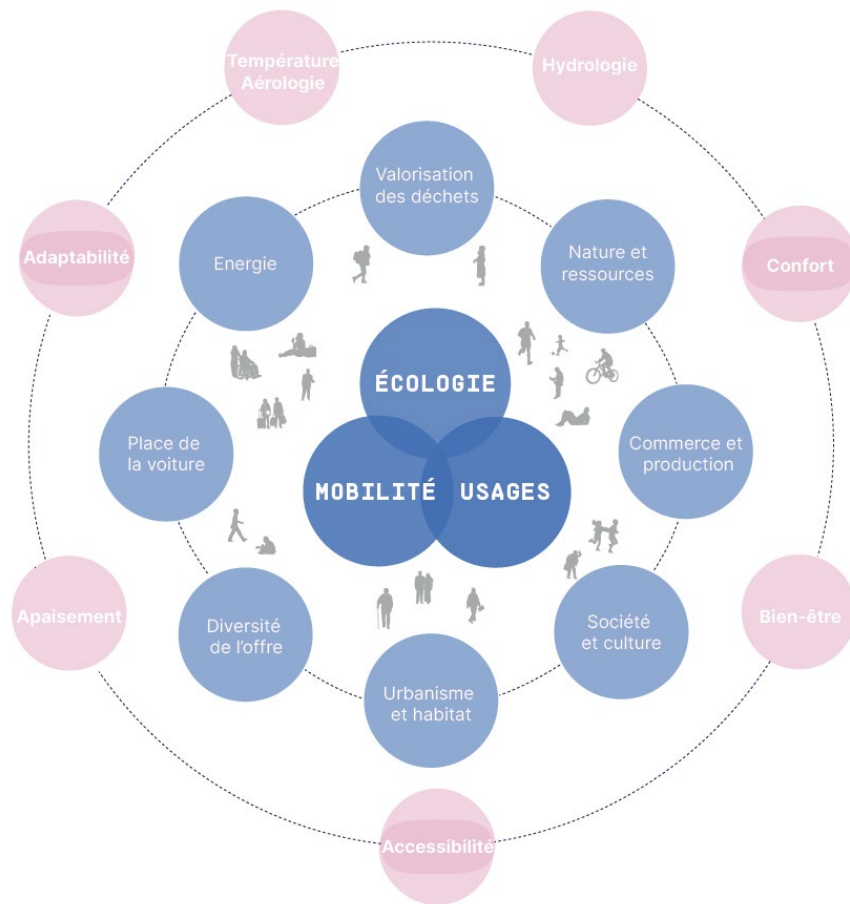
The image features a green background with a white arrow pointing to the right. The arrow is filled with a pattern of wavy, horizontal lines in a lighter shade of green. The text 'Comment passer à l'action ?' is written in a bold, dark blue font within the white arrow.

**Comment passer
à l'action ?**

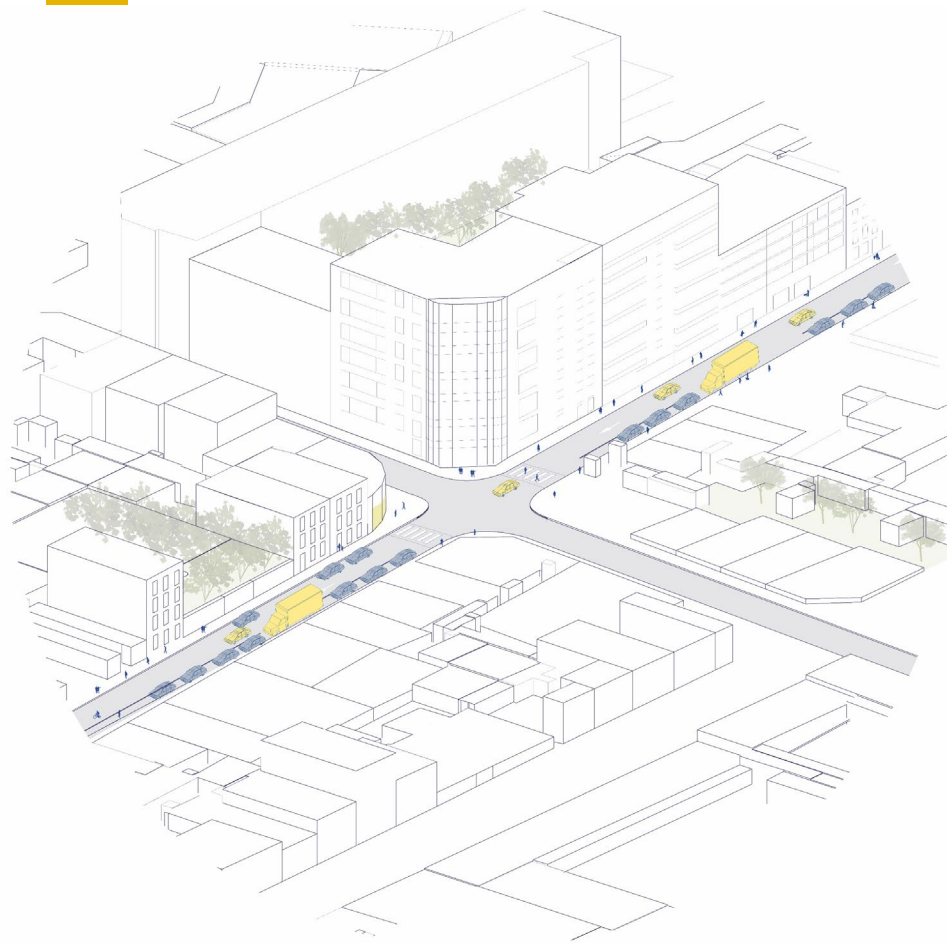
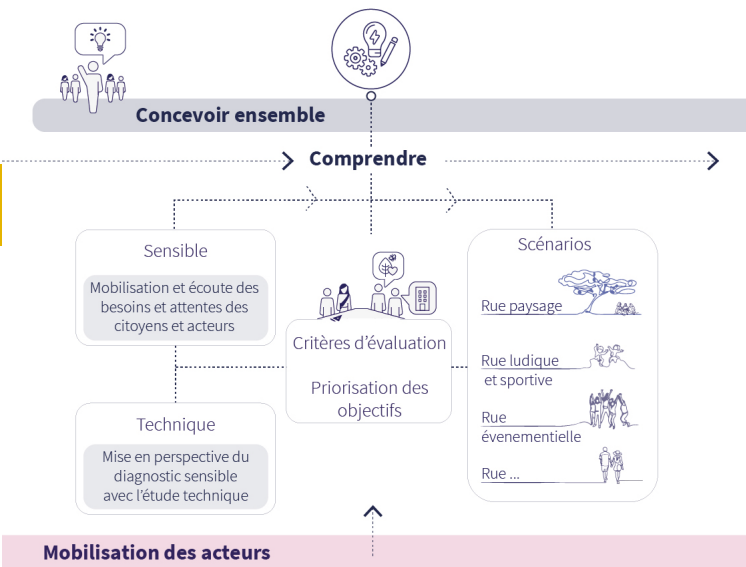
Concevoir ensemble



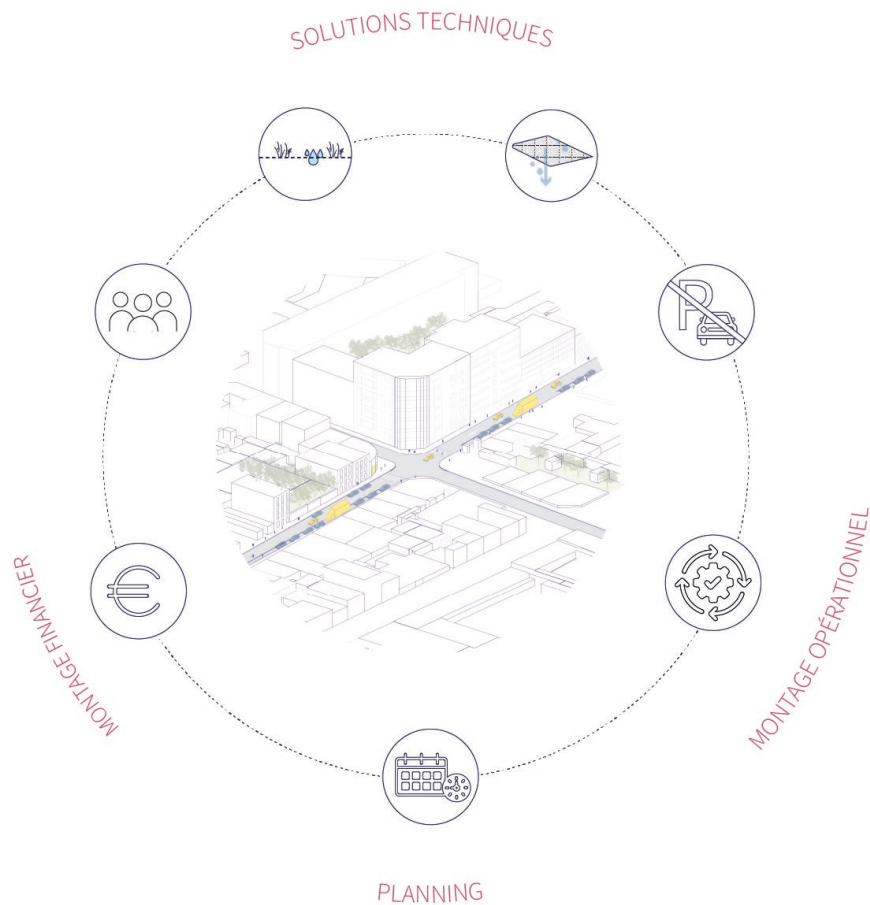
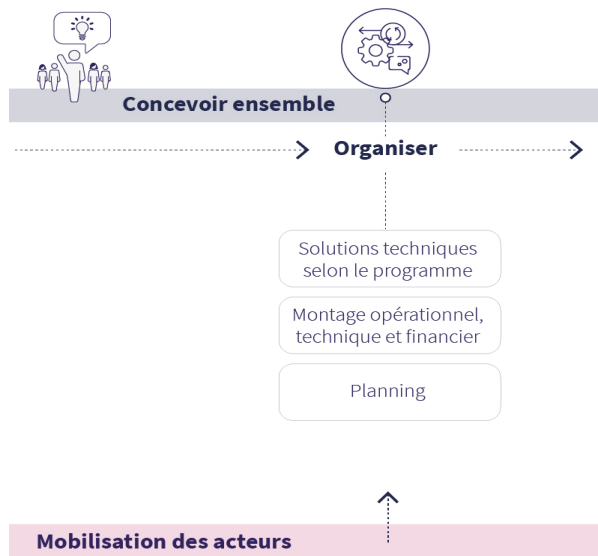
...inclus dans une démarche
ouverte et participative



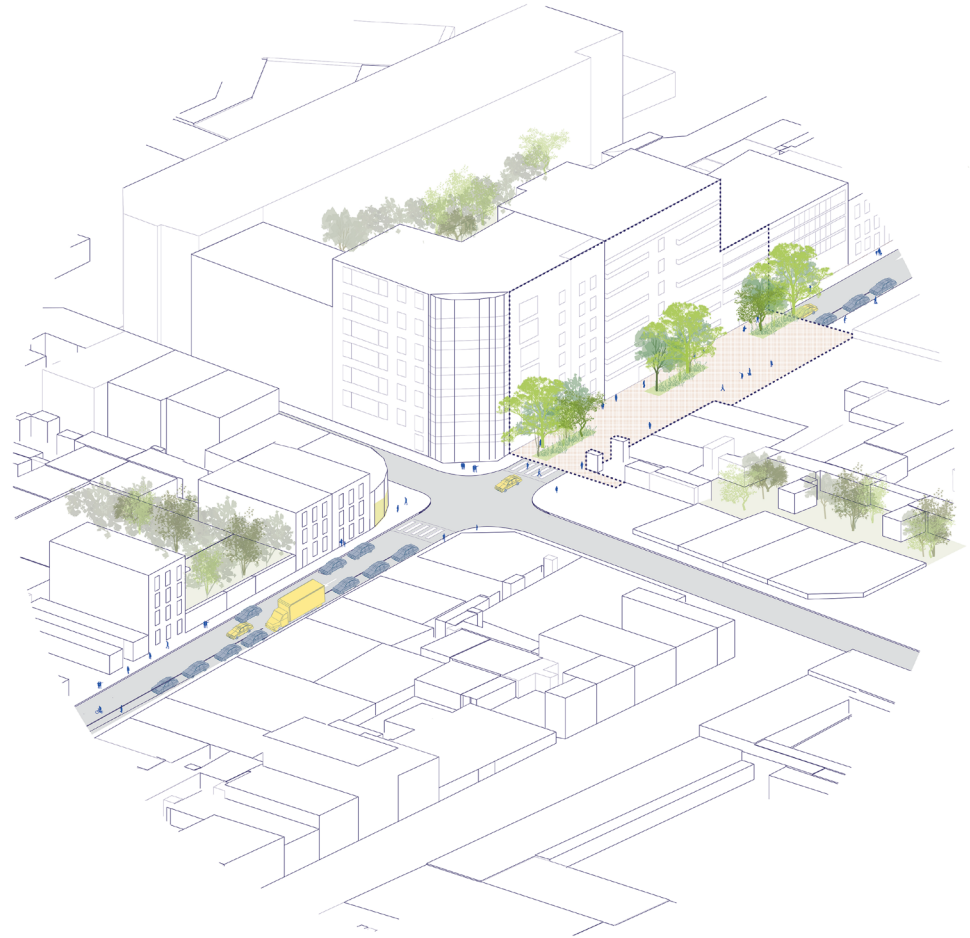
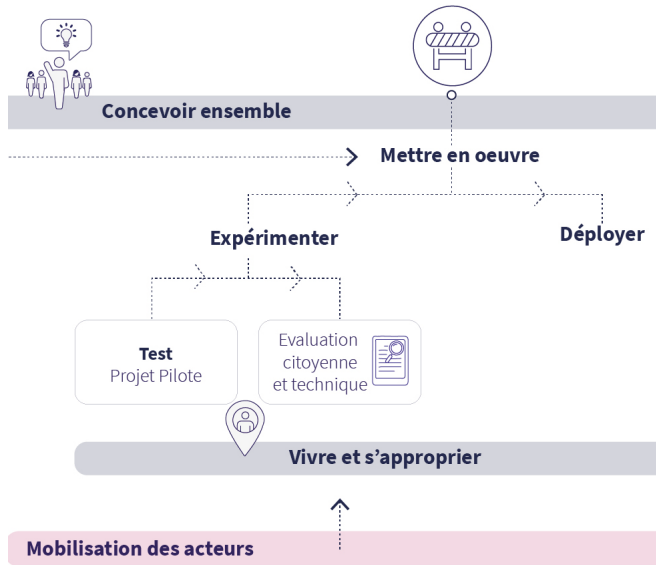
Comprendre / Un diagnostic partagé



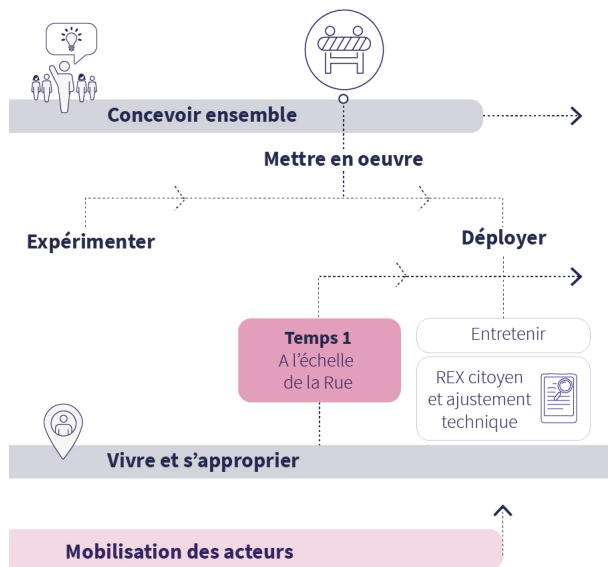
Organiser / Un plan d'action et son calendrier



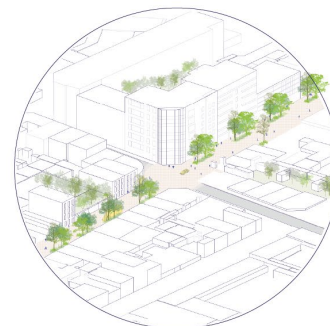
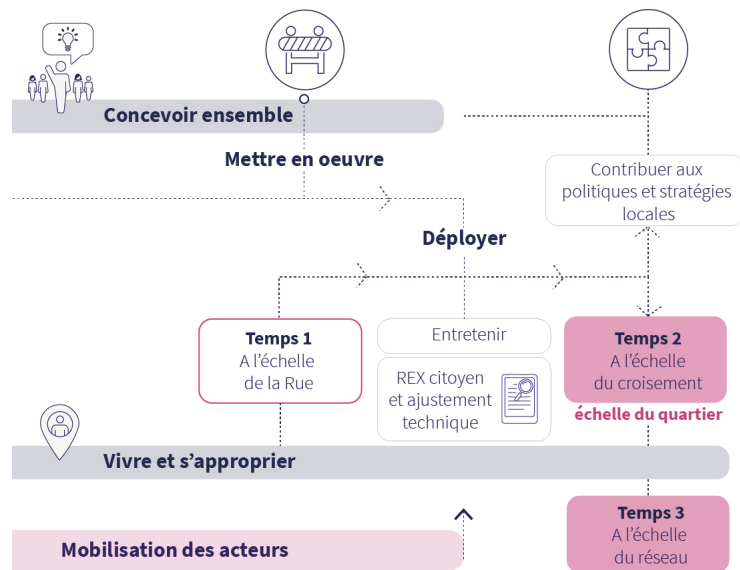
Mettre en œuvre / Expérimenter des mises en situations



Déployer / Installer et planter les possibles



Déployer / Mise en réseau



échelle de l'expérience

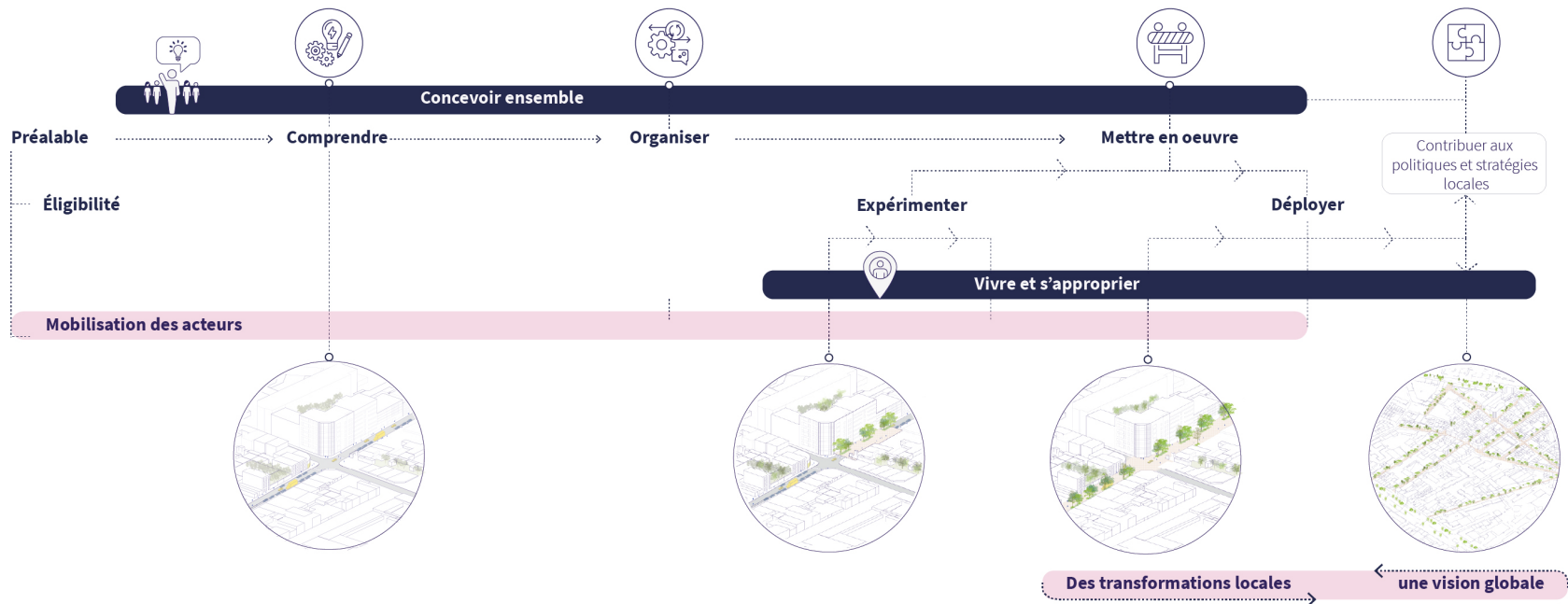
Des transformations locales



échelle communale

une vision globale

Les étapes de la démarche



Ainsi...

- Une participation citoyenne renouvelée,
- Le réajustement de la place de la voiture, pour

- Aménager des lieux ouverts à la vie riveraine,
- Accueillir pleinement les mobilités douces,
- Rafrâichir nos villes en plantant amplement,

- ...FAIRE LA VILLE DU XXI^e SIÈCLE

SMD

SOMMET VIRTUEL DE LA
MOBILITÉ DURABLE

Du 18 au 29 mars 2024

MERCI !

Donnez-nous votre avis sur
cette webconférence





SOMMET VIRTUEL DE LA
MOBILITÉ DURABLE

MERCI



SOMMET VIRTUEL DE LA
MOBILITÉ DURABLE

Du 18 au 29 mars 2024

<https://sometvirtuelmobilite.com/>

Un événement 100%
en ligne co-porté par

